

PARIS JEWELS

Paris, 6 décembre 2016



CHRISTIE'S

DÉPARTEMENT JOAILLERIE INTERNATIONAL & CALENDRIER DES VENTES

**PRÉSIDENT,
LUXURY GROUP**
François Curriel
Tel: +852 2978 6800

**DIRECTEUR
INTERNATIONAL DU
DÉPARTEMENT BIJOUX**
Rahul Kadakia
Tel: +1 212 636 2310

**DIRECTRICE GÉNÉRALE
INTERNATIONALE**
Aline Sylla-Walbaum
Tel: +44 (0)20 7389 2554

**RESPONSABLE
ADMINISTRATIF**
Sarah Cashin
Tel: +1 212 636 2306

CONSULTANT
Raymond Sanicroft-Baker
Tel: +44 (0)78 7943 3824

**RESPONSABLES
ADMINISTRATIFS
AMÉRIQUE**
Alison Curry
Tel: +1 212 636 2308

ASIE
Cindy Tse
Tel: +852 2928 6759

EUROPE
Clara Altenburg
Tel: +41 (0)22 319 1704

ROYAUME UNI
Laure Camboulives
Tel: +44 (0)20 7752 3252
Saara Thomas
Tel: +44 (0)20 7389 2383

**INTERNATIONAL
AMSTERDAM**
Jessica Koers
Tel: +31 (0)20 575 5198

BANGKOK
Yaovane Nirandara (Liaison)
Tel: +66 (0)2 652 1097

BERLIN
Frederik Schwarz
Tel: +49 (0) 175 524 4379

DUBAÏ
David Warren
(Directeur International
Senior Bijoux)
Tel: +44 (0)20 7389 2383
Rémy Julia (Liaison)
Tel: +971 (0)4 425 5647

GENÈVE
Rahul Kadakia
Angela Berden
Leo Criaco
Max Fawcett
Tel: +41 (0)22 319 1730
Jean-Marc Lunel
(Spécialiste Senior International)
Tel: +41 (0)22 319 1737

David Warren
(Directeur International
Senior Bijoux)
Tel: +44 (0)20 7389 2380

HONG KONG
Vickie Sek
Karen Au-Yeung
Shiu-Fung Chiang
May Lim
Jeff Chan
Monica Harrison
Connie Luk
Tel: +852 2760 1766

JAKARTA
Charmie Hamami (Liaison)
Tel: +62 (0)21 7278 6268

KUALA LUMPUR
Lim Meng Hong (Liaison)
Tel: +60 3 6207 9230

**LONDRES,
KING STREET**
Keith Penton
Francesca Valentini
Rachel Evans
Jessica Peshall
Tel: +44 (0)20 7389 2177

David Warren
(Directeur International
Senior Bijoux)
Tel: +44 (0)20 7389 2380

**LONDRES,
SOUTH KENSINGTON**
Geoff Young
Tel: +44 (0)20 7752 3267
Mark Bowis
Tel: +44 (0)20 7752 3266
Charlotte Peel
Tel: +44 (0)20 7752 3351
Johanna Seehuusen
Tel: +44 (0)20 3219 6178

LOS ANGELES
Peggy Gottlieb
Tel: +1 310 385 2665

MADRID
José Zamoyski (Liaison)
Tel: +34 (0) 91 532 6627

MILAN
Tiziana Appetiti
Tel: +39 02 303 2831

NEW YORK
Rahul Kadakia
Tom Burstein
(Directeur des ventes
de gré à gré, Amérique)
Daphne Lingon
Jean Kim
Tel: +1 212 636 2300

PARIS
Marie-Laurence Tixier
Tel: +33 (0)1 40 76 85 81

ROME
Tiziana Appetiti
Tel: +39 06 686 3340

SHANGHAI
Caroline Liang (Liaison)
Tel: +86 (0)21 2226 1520

SINGAPOUR
Nicole Tee (Liaison)
Tel: +65 6235 3828

SYDNEY
Ronan Sulich
Tel: +61 (0) 2 9326 1422

TAIPEI
Ada Ong (Directeur général)
Tel: +886 2 2736 3356

TOKYO
Hami Bianchi (Liaison)
Tel: +81 (0)3 6267 1781

ZURICH
Elena Tschigg Bauer
Tel: +41 (0)44 268 1030

VENTES DE GRÉ À GRÉ
Julien-Vincent Brunie
(Directeur international)
Tel: +33 (0)1 40 76 83 82
Tom Burstein
(Directeur des ventes
de gré à gré, Amérique)
Tel: +1 212 636 2316
Mei Y Giam
Tel: +44 (0)20 7389 5104

E-COMMERCE
Angelina Chen
(Directeur international)
Tel: +1 (212) 636 2303

CALENDRIER DES VENTES DE JOAILLERIE 2016

Pour inclure vos objets dans ces ventes, un délai de dix semaines est nécessaire. Veuillez contacter nos spécialistes ou bureaux de représentation pour de plus amples renseignements.

**9 NOVEMBRE
JEWELLERY
SOUTH KENSINGTON**

**15 NOVEMBRE
MAGNIFICENT JEWELS
GENÈVE**

**29 NOVEMBRE
MAGNIFICENT JEWELS
HONG KONG**

**30 NOVEMBRE
IMPORTANT JEWELS
LONDRES**

**6 DÉCEMBRE
JEWELS
PARIS**

**7 DÉCEMBRE
JEWELLERY & WATCHES
SOUTH KENSINGTON**

**7 DÉCEMBRE
MAGNIFICENT JEWELS
NEW YORK**

**8-21 DÉCEMBRE
JEWELLERY
NEW YORK ONLINE**

Veuillez noter que le calendrier peut être sujet à modification.

PARIS JEWELS

Mardi 6 décembre 2016 à 15h, Lots 1-208

9, avenue Matignon, Paris 8^e

EXPOSITION PUBLIQUE

Vendredi 2 décembre 2016	de 10h à 18h
Samedi 3 décembre 2016	de 10h à 18h
Dimanche 4 décembre 2016	de 14h à 18h
Lundi 5 décembre 2016	de 10h à 18h
Mardi 6 décembre 2016	de 10h à 12h

COMMISSAIRES-PRISEURS

Victoire Gineste
Camille de Foresta

SPÉCIALISTES

Marie-Laurence Tixier
Directeur
Tel: +33 (0)1 40 76 85 81

Mafalda Chenu
Spécialiste Junior
Tel: +33 (0)1 40 76 82 59

Eleonora d'Ottavi
Spécialiste Junior
Tel: +33 (0)1 40 76 85 81

Constance Meyer
Catalogueur
Tel: +33 (0)1 40 76 84 37

Clément Huvet
Sale coordinator
parisjewels@christies.com
Tel: +33 (0)1 40 76 83 88
Fax: +33 (0)1 40 76 85 82

EMAIL

Initiale du prénom suivie
du nom de famille
@christies.com
(ex. Marie-Laurence Tixier =
mltixier@christies.com)

CODE ET NUMÉRO DE LA VENTE

Pour tous renseignements ou ordres
d'achats, veuillez rappeler
la référence **CÉLESTE - 12711**

Nous sommes à votre disposition
pour organiser des enchères
téléphoniques pour les œuvres d'art
ou objets de collection dont la valeur
est supérieure à € 2,000. We will
be delighted to organise telephone
bidding for lots above e 2,000.

RÉSULTATS DES VENTES

Paris : +33 (0)1 40 76 83 58
Londres : +44 (0)20 7627 2707
New York : +1 212 452 4100
christies.com

Première de couverture : Lot 119
Deuxième de couverture : Lot 120

SERVICES

ORDRES D'ACHAT ET ENCHÈRES TÉLÉPHONIQUES ABSENTEE BIDS AND TELEPHONE BIDS

Nous sommes à votre disposition pour
organiser des enchères téléphoniques
pour les œuvres d'art ou objets de
collection dont la valeur est supérieure à
€2,000. We will be delighted to organise
telephone bidding for lots above €2,000.

Tel: +33 (0)1 40 76 84 13
Fax: +33 (0)1 40 76 84 47

POST-SALE SERVICES

Léa Riggi
Coordonateur d'après vente
Paieement, Transport et Retrait des lots
Tel: +33 (0)1 40 76 84 10
Fax: +33 (0)1 40 76 85 82
postsaleParis@christies.com

IMPORTANT

La vente est soumise aux conditions
générales imprimées en fin de
catalogue. Il est vivement conseillé
aux acquéreurs potentiels de
prendre connaissance des
informations importantes, avis et
lexique figurant également en fin de
catalogue.

Participez à cette vente avec

CHRISTIE'S  **LIVE**

Cliqué, Adjugé ! Partout ans le monde.

**Enregistrez-vous sur www.christies.com
jusqu'au mardi 6 décembre à 8h30**

View catalogues and leave bids
online at **christies.com**

CHRISTIE'S FRANCE SNC
Agrément no. 2001/003

CONSEIL DE GÉRANCE
François de Ricqlès, Président,
Edouard Boccon-Gibod, Directeur Général
Stephen Brooks, Gérant
François Curiel, Gérant

CHRISTIE'S



1

1 DEMI-PARURE "PAPILLON" NACRE ET DIAMANTS, PAR VAN CLEEF & ARPELS

Composée d'un collier retenant en motif central un papillon, les ailes en nacre blanche, le corps serti de diamants ronds et d'une paire de boutons d'oreilles en suite, 39 ou 43 cm., poids brut: 11.52 gr., monture en or jaune 18K (750), poinçons français, les boutons d'oreilles dans leur écrin

Signés VCA pour Van Cleef & Arpels, collier no. BL 237038, boutons d'oreilles no. JB122272

(3)

€3,000-5,000

\$3,300-5,500
£2,700-4,500

A 'PAPILLON' MOTHER-OF-PEARL, DIAMOND
AND BI-COLOURED GOLD DEMI-PARURE,
BY VAN CLEEF & ARPELS

2 CLIP "TORTUE" TURQUOISES ET SAPHIRS, PAR CARTIER ET BROCHE ÉMERAUDES, RUBIS ET DIAMANTS, PAR TIFFANY & CO.

La carapace de la tortue piquée de turquoises cabochons (manque), les yeux en saphirs cabochons, la broche figurant une abeille, le corps serti d'émeraudes rondes ponctuées d'un diamant rond, les yeux en rubis ronds, poids brut: 17.19 gr., monture en or jaune 18K (750)

Le clip "Tortue" signé Cartier, no. 50931, la broche signée Tiffany & Co.

(2)

€3,000-5,000

\$3,300-5,500
£2,700-4,500

A 'TORTUE' TURQUOISE, SAPPHIRE AND GOLD CLIP
BROOCH, BY CARTIER AND AN EMERALD, RUBY,
DIAMOND AND GOLD BROOCH, BY TIFFANY & CO.



3 PAIRE DE BRACELETS EN OR, PAR BOUCHERON

Entièrement flexibles, chacun formé de palmettes en or godronné, vers 1950, 19.5 cm., poids brut: 102.93 gr., monture en or jaune 18K (750), poinçons français

Signés Boucheron Paris

(2)

€2,500-4,500

\$2,800-4,900
£2,300-4,000

BIBLIOGRAPHIE:

Gilles Néret, *Boucheron: Histoire d'une dynastie de joailliers*, Suisse, Office du Livre, 1988, page 179 pour un modèle similaire de collier

A PAIR OF GOLD BRACELETS, BY BOUCHERON

4 MONTRE BRACELET DE DAME "TORTUE" DIAMANTS, PAR CARTIER

De forme tonneau, le cadran à chiffres romains pour les heures et chemin de fer pour les minutes, la lunette sertie de diamants ronds, le bracelet en or à boucle déployante, mouvement mécanique, 16.5 cm., poids brut: 50.08 gr., monture en or jaune 18K (750), poinçons français

Cadran, boîtier et boucle signés Cartier, boîtier no. 224093

€3,000-5,000

\$3,300-5,500
£2,700-4,500

A LADY'S 'TORTUE' DIAMOND AND GOLD
WRISTWATCH, BY CARTIER



2



3



4



5



5

MONTRE BRACELET DE DAME EN OR, PAR VAN CLEEF & ARPELS ET MONTRE BRACELET DE DAME DEUX ORS, PAR STERLÉ

La première, au cadran rond doré à index et chiffres arabes peints, le bracelet flexible s'enroulant autour du cadran, 15 cm., la seconde, au cadran rond à index et chiffres romains peints, le bracelet en or jaune et or gris torsadé et tressé, 17 cm., mouvements mécaniques, poids brut: 141.41 gr., monture en or jaune et or gris 18K (750), poinçons français

La première, boîtier signé Van Cleef & Arpels, no. 82628, la seconde, bracelet signé Sterlé Paris, no. 7937

(2)

€4,000-6,000

\$4,400-6,600
£3,600-5,400

A LADY'S GOLD WRISTWATCH, BY VAN CLEEF
& ARPELS AND A LADY'S BI-COLOURED GOLD
WRISTWATCH, BY STERLÉ

6

POUDRIER RUBIS ET DIAMANTS, PAR CARTIER

De forme carrée, en or godronné, le couvercle orné d'une ligne de rubis calibrés rehaussée de deux lignes de diamants taille 8/8 découvrant un miroir et un compartiment à poudre, 8.5 x 8.5 x 1.2 cm., poids brut: 230.82 gr., monture en or jaune 18K (750), dans sa pochette Signé Cartier London

€2,000-3,000

\$2,200-3,300
£1,800-2,700

A RUBY, DIAMOND AND GOLD COMPACT, BY CARTIER

7

BRACELET ET PAIRE DE PENDANTS D'OREILLES RUBIS ET DIAMANTS

Le bracelet formé de maillons ovales sertis de diamants ronds, de cabochons de rubis de forme poire et de diamants ronds, 18 cm., les pendants d'oreilles formés d'une pampille mobile sertie de diamants ronds et retenant un rubis de forme poire mobile, poids brut: 22.72 gr., monture en or jaune 18K (750), poinçons français

Bracelet no. 35086

(3)

€3,000-5,000

\$3,300-5,500
£2,700-4,500

A RUBY, DIAMOND AND GOLD BRACELET AND A PAIR
OF RUBY, DIAMOND AND GOLD EAR PENDANTS



6



7





8

8
 PAIRE DE PENDANTS D'OREILLES PÉRIDOTS,
 SAPHIRS, SAPHIRS DE COULEUR
 ET DIAMANTS, PAR BULGARI

Chacun formé d'une fleur sertie de saphirs roses et bleus
 ponctués d'un diamant rond et retenant en pampille mobile
 un péridot cabochon, poids brut: 11.16 gr., monture en or
 jaune 18K (750)

(2)

€2,500-4,500 \$2,800-4,900
 £2,300-4,000

A PAIR OF COLOURED SAPPHIRE, SAPPHIRE, PERIDOT,
 DIAMOND AND GOLD EAR PENDANTS, BY BULGARI

9
 POUDRIER ET ÉTUI À CIGARETTES ÉMAIL,
 PAR FARAONE

Le poudrier de forme rectangulaire en émail vert-jaune
 guilloché, le fermoir serti d'une ligne de diamants ronds
 découvrant un miroir, 8.7 x 6.5 x 1 cm., l'étui à cigarettes en
 suite, 10 x 5.5 x 1.5 cm., poids brut: 375.59 gr., monture en
 or jaune 18K (750), dans leur pochette et leur boîte Faraone
 Signés Faraone

(2)

€3,000-5,000 \$3,300-5,500
 £2,700-4,500

AN ENAMEL AND GOLD COMPACT AND AN ENAMEL
 AND GOLD CIGARETTE CASE, BY FARAONE

10
 MONTRE BRACELET DE DAME "PREMIÈRE"
 EN OR, PAR CHANEL ET PAIRE DE CLIPS
 D'OREILLES PÉRIDOTS ET TOURMALINES,
 PAR BULGARI

La montre au cadran octogonal noir, le bracelet à maillons
 gourmette en or, mouvement à quartz, 15.5 cm., les clips
 d'oreilles de forme triangulaire sertis chacun d'un péridot
 triangulaire en serti clos et de trois tourmalines roses
 ornant les coins, poids brut: 101.87 gr., monture en or jaune
 18K (750)

Cadran, boîtier et fermoir de la montre signés Chanel,
 boîtier no. G.K.11215, clips d'oreilles signés Bulgari

(3)

€3,500-5,500 \$3,900-6,000
 £3,200-4,900

A LADY'S 'PREMIÈRE' GOLD WRISTWATCH,
 BY CHANEL AND A PAIR OF PERIDOT, TOURMALINE
 AND GOLD EAR CLIPS, BY BULGARI



9



10





11

11
MONTRE BRACELET DE DAME "PANTHÈRE"
EN OR ET MONTRE BRACELET DE DAME
"PANTHÈRE" EN OR ET ACIER, PAR CARTIER

La première à cadran beige carré à chiffres romains, le remontoir serti d'un saphir cabochon, le bracelet articulé en or jaune à boucle déployante, 15 cm. (maillons supplémentaires), la seconde à cadran beige carré à chiffres romains, la lunette en or jaune, le remontoir serti d'un saphir cabochon, le bracelet articulé en acier et or jaune à boucle déployante, 16 cm., mouvements à quartz, poids brut: 110.60 gr., monture en or jaune 18K (750) et acier

Cadrans, boîtiers et bracelets signés Cartier, boîtiers no. 8057917 03675 et 1120 CC81826

(2)

€2,000-3,000

\$2,200-3,300
£1,800-2,700

A LADY'S 'PANTHÈRE' GOLD WRISTWATCH AND A LADY'S 'PANTHÈRE' GOLD AND STAINLESS STEEL WRISTWATCH, BY CARTIER

12
DEMI-PARURE "PANTHÈRE" EN OR,
PAR CARTIER

Composée d'un collier à maillons bombés rectangulaires en or, 41 cm., et d'une paire de clips d'oreilles en suite, poids brut: 92.38 gr., monture en or jaune 18K (750), poinçons français

Signés Cartier, collier no. 615518, clips d'oreilles no. 618994

(3)

€5,000-7,000

\$5,500-7,700
£4,500-6,300

A 'PANTHÈRE' GOLD DEMI-PARURE, BY CARTIER



13
BAGUE SOLITAIRE DIAMANT, MONTURE
PAR CARTIER

Sertie d'un diamant taille ancienne pesant environ 3.04 carats, poids brut: 3.88 gr., monture en or jaune 18K (750)

Signée Mtd Cartier London, no. 47586

€6,000-8,000

\$6,600-8,800
£5,400-7,200

A DIAMOND AND GOLD SINGLE-STONE RING,
MOUNTED BY CARTIER

14
BRACELET DIAMANTS

Formé d'une ligne de diamants taille ancienne en serti clos et en chute, 16.5 cm., poids brut: 23.36 gr., monture en or jaune 18K (750)

€4,000-6,000

\$4,400-6,600
£3,600-5,400

A DIAMOND AND GOLD BRACELET



12



13



14



15
(ce lot n'est pas à taille réelle)

15 POUDRIER SAPHIRS ET DIAMANTS ET FACE À MAIN DIAMANTS

Le poudrier, de forme rectangulaire, à décor de vannerie en or jaune bordé d'une ligne de saphirs calibrés et d'une ligne de diamants taille ancienne en chute cachant un bouton poussoir découvrant un miroir et un compartiment à poudre, 9 x 7.8 x 1.2 cm., le face à main dépliant entièrement ajouré et serti de diamants taille ancienne, poids brut: 242.62 gr., monture en or jaune 18K (750) et platine (850), poinçons français sur le poudrier, étui pour le poudrier

(2)

€4,500-6,500 \$5,000-7,100
£4,100-5,800

A SAPPHIRE, DIAMOND AND GOLD COMPACT
AND A DIAMOND AND PLATINUM FACE A MAIN

16 PAIRE DE PENDANTS D'OREILLES DIAMANTS, PAR M. GÉRARD

Chacun formé de rubans d'or, certains sertis de diamants ronds, retenant en pampille amovible un cercle serti de diamants ronds et un cercle en or travaillé, 6 cm., poids brut: 42.43 gr., monture en or jaune 18K (750), poinçons français, dans leur pochette

Signés M. Gérard

(2)

€7,000-11,000 \$7,700-12,000
£6,300-9,800

A PAIR OF DIAMOND AND GOLD EAR PENDANTS,
BY M. GÉRARD

17 DEUX STYLOS À BILLE, PAR CARTIER, STYLO À PLUME EN OR, PAR VAN CLEEF & ARPELS, BRIQUET EN OR, PAR BULGARI ET BRIQUET EN OR

Les stylos à billes en plaqué or godronné ou quadrillé ornés des trois anneaux en or jaune, or gris et or rose, le stylo à plume en or jaune guilloché (chocs), le premier briquet de forme ronde, gravé des initiales PCE, en or godronné, le second, rectangulaire, à décor de vannerie deux ors, poids brut: 202.14 gr., monture en or 18K (750), poinçons français sur le stylo Van Cleef & Arpels

Deux stylos signés Cartier Paris, no. 35225 et 03172, stylo signé VCA Waterman's pour Waterman pour Van Cleef & Arpels, no. 108254 et 28601, briquet rond signé Bulgari, no. G.174

(5)

€900-1,300 \$990-1,400
£810-1,200

TWO GOLD PLATED PENS, BY CARTIER, A GOLD
FOUNTAIN PEN, BY VAN CLEEF & ARPELS, A GOLD
LIGHTER, BY BULGARI AND A GOLD LIGHTER



16



17

(ce lot n'est pas à taille réelle)



18

18 ÉTUI À CIGARETTES SAPHIR, PAR CARTIER

De forme rectangulaire, en or jaune et or rose à godrons, le fermoir serti d'un saphir cabochon découvrant un compartiment à cigarettes et un compartiment à allumettes, 10.5 x 6.5 x 1.8 cm., poids brut: 213.03 gr., monture en or 18K (750)

Signé Cartier, no. 60954

€2,000-3,000

\$2,200-3,300
£1,800-2,700

A SAPPHIRE AND BI-COLOURED GOLD CIGARETTE CASE, BY CARTIER

19 ATTACHE DE CAPE ÉMERAUDES, PAR CARTIER

Chaque clip figurant une tête de lion gravée, les yeux ponctués d'une émeraude ronde, reliés par quatre chaînes en or, poids brut: 95.13 gr., monture en or jaune 18K (750), poinçons français, dans un écrin Cartier

Signés Cartier Paris, no. 020310

€3,000-5,000

\$3,300-5,500
£2,700-4,500

AN EMERALD AND GOLD CAPE FASTENER,
BY CARTIER

20 CLIP "COCCINELLE" ÉMAIL, ONYX ET DIAMANTS, PAR CARTIER

La tête et les pattes appliquées d'émail noir, le corps pavé de diamants ronds ponctués de cabochons d'onyx, poids brut: 6.25 gr., monture en or jaune 18K (750), poinçons français, dans son écrin

Signé Cartier, no. 640507

€2,500-3,500

\$2,800-3,800
£2,300-3,100

A 'COCCINELLE' ENAMEL, ONYX, DIAMOND
AND GOLD CLIP BROOCH, BY CARTIER

21 BRACELET CORAIL ET DIAMANTS, PAR CARTIER

De forme jonc, formé de treize billes de corail godronnées, le fermoir serti d'une ligne de diamants ronds, 16.5 cm., poids brut: 65.50 gr., monture en or jaune 18K (750), poinçons français

€15,000-20,000

\$17,000-22,000
£14,000-18,000

A CORAL, DIAMOND AND GOLD BRACELET,
BY CARTIER



19



20



21



22

22 CLIP SAPHIRS ET DIAMANTS

Figurant un motif géométrique ajouré, ponctué de saphirs ronds et baguette, de diamants baguette et de diamants taille ancienne, 3 cm., poids brut: 6.60 gr., monture en or gris 18K (750), poinçons français
Possibilité de le porter en pendentif

€3,000-5,000 **\$3,300-5,500**
£2,700-4,500

A SAPPHIRE, DIAMOND AND GOLD CLIP BROOCH

23 BROCHE SAPHIRS ET DIAMANTS

Figurant un nœud pavé de diamants taille 8/8 et de diamants ronds dont un plus important au centre et de trois lignes de saphirs calibrés, poids brut: 9.73 gr., monture en platine (850) et or 18K (750)

€2,000-3,000 **\$2,200-3,300**
£1,800-2,700

A SAPPHIRE, DIAMOND, PLATINUM AND GOLD
BROOCH

24 BAGUE DIAMANTS

De forme bombée, ajourée, sertie au centre d'un diamant rond en serti clos dans un entourage de diamants ronds et taille 8/8, poids brut: 6.02 gr., monture en platine (850)

€4,000-6,000 **\$4,400-6,600**
£3,600-5,400

A DIAMOND AND PLATINUM RING

•25 DEUX BRACELETS SAPHIRS ET DIAMANTS ET UNE BROCHE DIAMANTS

Le premier bracelet, de forme jonc, orné au centre d'un décor de fleurs serties de diamants ronds et taillés en roses rehaussées d'une ligne de saphirs ronds, 16 cm., le second bracelet, souple, formé d'une alternance de saphirs et de diamants ronds retenant un motif serti de diamants ronds, 17.5 cm., la broche sertie de deux lignes de diamants taille ancienne ponctuées de deux diamants taille ancienne plus importants, 8.5 cm., poids brut: 69.25 gr., monture en or jaune et or gris 18K (750) et argent (800), poinçons français sur le premier bracelet et la broche

(3)

€2,000-3,000 **\$2,200-3,300**
£1,800-2,700

TWO SAPPHIRE, DIAMOND, GOLD AND SILVER
BRACELETS AND A DIAMOND AND GOLD BROOCH



23



24



25



26

MONTRE BRACELET DE DAME "HAPPY DIAMONDS", PAR CHOPARD

De forme ronde, le cadran doré, la lunette sertie d'une ligne de diamants ronds et de sept diamants mobiles, mouvement à quartz, 17.5 cm., poids brut: 47.85 gr., monture en or jaune 18K (750)

Cadran, boîtier et boucle signés Chopard, boîtier no. 281135 4097

€3,000-5,000

\$3,300-5,500

£2,700-4,500

A LADY'S 'HAPPY DIAMONDS' WRISTWATCH, BY CHOPARD

27

MONTRE BRACELET DE DAME EN OR ET ENSEMBLE DE BIJOUX EN OR, OR 14K ET MÉTAL

La montre à cadran à index appliqués, mouvement à quartz, bracelet en or, 16.5 cm., un sautoir en or jaune 14K, 106 cm., un sautoir en métal doré, 77 cm., un clip figurant un coffre serti d'émeraudes, de turquoise, de rubis, de saphirs, de diamants et de perles de culture, poids brut: 123.79 gr., monture en or jaune 18K (750) et 14K (585)

Cadran de la montre signé Omega, boucle porte le poinçon de la maison Omega, no. BA 541.1010

(4)

€1,000-1,500

\$1,100-1,600

£900-1,300

A LADY'S GOLD WRISTWATCH, BY OMEGA AND A GROUP OF GEM SET, 18K GOLD, 14K GOLD AND METAL JEWELLERY

28

BAGUE DIAMANTS

Sertie d'un diamant rectangulaire à pans coupés pesant environ 3.06 carats en serti clos dans un entourage de diamants baguette, les épaules pavées de diamants princesse, de diamants baguette, de diamants ronds et poires, poids brut: 25.17 gr., monture en or gris 18K (750)

€10,000-15,000

\$11,000-16,000

£9,000-13,000

A DIAMOND AND GOLD RING

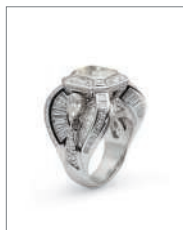




27



28



Profil du lot 28



29

BAGUE SAPHIRS ET DIAMANTS

De forme bombée, pavée de diamants ronds ponctués de saphirs ovales, poids brut: 12.35 gr., monture en or jaune 18K (750), poinçon français

€3,000-5,000

\$3,300-5,500
£2,700-4,500

A SAPPHIRE, DIAMOND AND GOLD RING

30

POUDRIER ÉMAIL ET DIAMANTS, PAR CARTIER ET BOÎTE DIAMANTS

Le poudrier, de forme rectangulaire, en or guilloché, à décor émaillé bleu (accidents), le fermoir serti de diamants taillés en roses découvrant un miroir et un compartiment à poudre, 8 x 5 x 1 cm., la boîte de forme rectangulaire, en or 9K, le fermoir orné de diamants taille ancienne (manque), 6 x 4 x 1.3 cm., poids brut: 155.97 gr., monture en or jaune 18K (750) et 9K (375), poinçons français sur le poudrier

Poudrier signé Cartier Paris Londres New York

(2)

€3,000-5,000

\$3,300-5,500
£2,700-4,500

AN ENAMEL, DIAMOND AND GOLD COMPACT,
BY CARTIER AND A DIAMOND AND 9K GOLD BOX

31

MONTRE BRACELET DE DAME DIAMANTS, PAR HARRY WINSTON

De forme ronde, le cadran pavé de diamants taille 8/8, la lunette sertie de diamants ronds, le bracelet formé de pastilles d'or à boucle déployante, mouvement à quartz, 16 cm., poids brut: 64.33 gr., monture en or jaune 18K (750), dans sa pochette

Boîtier signé Harry Winston, boucle déployante porte le poinçon de la maison Harry Winston, boîtier no. 2599

€3,000-5,000

\$3,300-5,500
£2,700-4,500

A LADY'S DIAMOND AND GOLD WRISTWATCH,
BY HARRY WINSTON

32

BRACELET SAPHIRS ET DIAMANTS

De forme jonc, orné de deux motifs ovales chacun sertie d'un saphir cabochon en sertie clos rehaussé de lignes de diamants taille 8/8, 15.5 cm., poids brut: 61.35 gr., monture en or jaune 18K (750) et platine (850), poinçons français Possibilité de porter les deux motifs en clips

€4,000-6,000

\$4,400-6,600
£3,600-5,400

A SAPPHIRE, DIAMOND, GOLD AND PLATINUM
BRACELET



30



31



32



•33

BRACELET "C" TROIS ORS, PAR CARTIER

De forme jonc, en or jaune, or gris et or rose godronnés terminé par deux C en or, poids brut: 30.46 gr., monture en or 18K (750)

Signé Cartier, no. 441152

€1,500-2,500

**\$1,700-2,700
£1,400-2,200**

A 'C' TRI-COLOURED GOLD BANGLE, BY CARTIER

34

BAGUE DIAMANTS DE COULEUR ET DIAMANTS

En forme de toi et moi, terminée par deux motifs bombés pavés de diamants bruns et de diamants ronds, poids brut: 27.05 gr., monture en or jaune 18K (750), poinçon français

Veillez noter que l'origine de la couleur des diamants n'a pas été testée

€6,000-8,000

**\$6,600-8,800
£5,400-7,200**

A COLOURED DIAMOND, DIAMOND AND GOLD RING

35

BAGUE DIAMANTS ET CLIP DIAMANTS

La bague, bombée, pavée de diamants ronds (manque), le tour de doigt en or jaune travaillé, le clip figurant une fleur, pavée de diamants ronds, le contour des pétales en or jaune, poids brut: 49.23 gr., monture en platine (850), or jaune et or gris 18K (750) et or 14K (585)

(2)

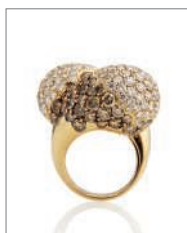
€4,000-6,000

**\$4,400-6,600
£3,600-5,400**

A DIAMOND, PLATINUM AND GOLD RING
AND A DIAMOND, PLATINUM, GOLD
AND 14K GOLD CLIP BROOCH



34



Profil du lot 34



35



36

PROPERTY OF A LADY

(ce lot n'est pas à taille réelle)

36

NÉCESSAIRE SAPHIRS, PAR CARTIER

De forme rectangulaire, à godrons rayonnants ponctués d'un décor rayonnant en or jaune serti de saphirs ronds découvrant un miroir, deux compartiments, un compartiment à poudre et un tube à rouge à lèvres, vers 1960, 15 x 9.5 x 2 cm., poids brut: 588.76 gr., monture en argent (800) et or jaune 18K (750), poinçons français Signé Cartier Paris, no. P8420

€1,800-2,800

\$2,000-3,100
£1,700-2,500

38

DEMI-PARURE DIAMANTS

Composée d'un collier à motifs géométriques, certains sertis de diamants ronds, 33 cm., d'une bague de forme jonc et d'une paire de clips d'oreilles en suite, poids brut: 172.17 gr., monture en or jaune 18K (750)

(4)

€4,500-6,500

\$5,000-7,100
£4,100-5,800

A DIAMOND AND GOLD DEMI-PARURE

A SAPPHIRE, SILVER AND GOLD VANITY CASE,
BY CARTIER

37

DEUX BRACELETS MONTRES EN OR, PAR JAEGER LECOULTRE

La première en or jaune, formée de maille tubogaz, le cadran carré à index peints, la seconde en suite en or gris, 18 cm., mouvements mécaniques, poids brut: 58.43 gr., monture en or 18K (750)

Cadrans signés JL pour Jaeger LeCoultre, mouvements signés Jaeger LeCoultre, boîte de la montre en or jaune no. 352908

(2)

€4,500-6,500

\$5,000-7,100
£4,100-5,800

TWO LADY'S GOLD BRACELET WATCHES, BY JAEGER
LECOULTRE





39

VARIOUS OWNERS

39

LINGOT D'OR

Pesant environ 1000 gr., accompagné de son bulletin d'essai no. 1.020.123 en date du 21 septembre 1981

€30,000-50,000

\$33,000-55,000
£27,000-45,000

A GOLD INGOT

40

BRACELET ONYX ET TURQUOISES, PAR CARTIER

Formé d'une torsade de onze rangs de billes d'onyx, le fermoir en forme de dôme ponctué de turquoises cabochons, vers 1950, 18 cm., poids brut: 65.43 gr., monture en or jaune 18K (750), poinçons français

Signé Cartier Paris, no. (?)6276

€6,000-8,000

\$6,600-8,800
£5,400-7,200

AN ONYX, TURQUOISE AND GOLD BRACELET, BY CARTIER

•41

ENSEMBLE DE BIJOUX PERLES DE CULTURE, TURQUOISE, RUBIS ET DIAMANTS

Composé d'un jonc torsadé ponctué d'une turquoise cabochon dans un entourage de diamants taille ancienne, d'une paire de clips d'oreilles figurant des oiseaux serti de petits rubis et de diamants taille 8/8, d'une montre bracelet de dame sertie de rubis calibrés sur la lunette, le bracelet en maille tubogaz, 18.5 cm., d'un bracelet orné de breloques, de deux paires de clips d'oreilles ponctués de perles de culture dont une sertie de diamants ronds et baguette et de deux clips figurant des escargots et serti de turquoises cabochons, de diamants taillés en roses et de rubis, poids brut: 215.40 gr., monture en or 18K (750) et or 14K (585)

(11)

€5,500-7,000

\$6,100-7,700
£5,000-6,300

A GROUP OF CULTURED PEARL, TURQUOISE, RUBY AND DIAMOND JEWELLERY



40



41
(partie de lot)





42

42
MONTRE DE POCHE "DISQUE VOLANT"
DIAMANTS, PAR VACHERON CONSTANTIN
ET PAIRE DE BOUTONS DE MANCHETTES
CRISTAL DE ROCHE, PAR DAVID WEBB

La montre, extra plate, de forme ronde, le cadran argenté, la lunette sertie d'une ligne de diamants taille 8/8, mouvement mécanique, 4.3 cm. de diamètre, les boutons de manchettes ornés de cristal de roche rehaussé de torsades d'or 14K, on y joint un bouton de plastron en suite non signé, poids brut: 57.86 gr., monture en or gris 18K (750) et or gris 14K (585)

Cadran de la montre signé Vacheron Constantin, boutons de manchettes signés Webb pour David Webb

(4)

€3,000-5,000 \$3,300-5,500
£2,700-4,500

A 'DISQUE VOLANT' DIAMOND AND GOLD POCKET WATCH, BY VACHERON CONSTANTIN AND A PAIR OF ROCK CRYSTAL AND 14K GOLD CUFFLINKS, BY DAVID WEBB



43
COLLIER "LE BAISER DU DRAGON"
DIAMANTS, PAR CARTIER

Formé d'une corde noire retenant en pendentif un idéogramme chinois sertie de diamants ronds (manque les pampilles rubis), 43 cm., poids brut: 20.11 gr., monture en or gris 18K (750)

Signé Cartier, no. 60310A

€3,000-5,000 \$3,300-5,500
£2,700-4,500

A 'LE BAISER DU DRAGON' DIAMOND AND GOLD NECKLACE, BY CARTIER

44
BAGUE DIAMANT DE COULEUR
ET DIAMANTS

Sertie d'un diamant brun de forme poire en sertie clos dans un entourage de diamants rectangulaires, poids brut: 13.95 gr., monture en or 18K (750)

Veuillez noter que l'origine de la couleur du diamant n'a pas été testée

€4,000-6,000 \$4,400-6,600
£3,600-5,400

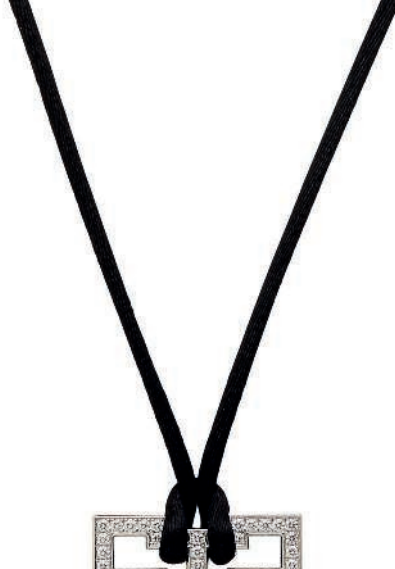
A COLOURED DIAMOND, DIAMOND AND GOLD RING

45
BRACELET DIAMANTS

Formé d'une ligne de diamants ronds, 17 cm., poids brut: 14.60 gr., monture en or gris 18K (750)

€6,000-8,000 \$6,600-8,800
£5,400-7,200

A DIAMOND AND GOLD BRACELET



43



44



45



46

Δ•46

BAGUE SPINELLE ET DIAMANTS, PAR BULGARI

Sertie d'un spinelle rouge cabochon gravé en forme de feuille dans un entourage de diamants marquises, poids brut: 12.34 gr., monture en platine (850)

Signée Bulgari

€3,000-5,000

\$3,300-5,500
£2,700-4,500

A SPINEL, DIAMOND AND PLATINUM RING,
BY BULGARI

47

BAGUE RUBIS ET DIAMANTS

De forme bombée, sertie d'un rubis ovale et de deux diamants ronds et ponctués de petits diamants ronds, poids brut: 30.95 gr., monture en or jaune 18K (750) et platine (850), poinçons français

€6,000-8,000

\$6,600-8,800
£5,400-7,200

A RUBY, DIAMOND, GOLD AND PLATINUM RING

48

BRACELET RÉTRO RUBIS

Entièrement flexible, formant un ruban à maillons hexagonaux ponctués de rubis ronds en serti étoilé, le fermoir et le bout du ruban sertis de rubis calibrés, vers 1940, jusqu'à 18.5 cm., poids brut: 108.97 gr., monture en or jaune 18K (750), poinçons français

€4,000-6,000

\$4,400-6,600
£3,600-5,400

A RETRO RUBY AND GOLD BRACELET



47



48



49

PROPERTY OF A LADY OF TITLE

49

PAIRE DE PENDANTS D'OREILLES AIGUES-MARINES ET DIAMANTS, PAR MARINA B. ET PAIRE DE CLIPS D'OREILLES PIERRES DE LUNE ET SAPHIRS, PAR POIRAY

Les pendants d'oreilles formés d'un motif pavé de diamants ronds et ponctués d'une aigle-marine de forme poire retenant en pampille amovible une aigle-marine de forme poire rehaussée d'un motif pavé de diamants ronds et d'un saphir rose, 4 cm., les clips d'oreilles, de forme ovale, chacun serti d'un cabochon de pierre de lune ovale rehaussé d'une ligne de saphirs calibrés, poids brut: 59.95 gr., monture en or jaune 18K (750), poinçons français, les pendants d'oreilles dans leur pochette, les clips d'oreilles dans leur écrin

Pendants d'oreilles signés Marina B., no. C1856, clips d'oreilles portent le poinçon de la maison Poiray

(4)

€2,000-3,000

\$2,200-3,300
£1,800-2,700

A PAIR OF AQUAMARINE, DIAMOND AND GOLD EAR PENDANTS, BY MARINA B. AND A PAIR OF MOONSTONE, SAPPHIRE AND GOLD EAR CLIPS, BY POIRAY



50

DEMI-PARURE TURQUOISES ET DIAMANTS, PAR VAN CLEEF & ARPELS ET PAIRE DE CLIPS D'OREILLES TURQUOISES ET DIAMANTS

La demi-parure composée d'un collier formé d'une succession en chute de maillons ronds en or torsadé, certains ponctués d'une turquoise cabochon et ponctué d'un diamant rond, 39 cm., et d'un bracelet formé de maillons ronds en or torsadé ponctués d'une turquoise cabochon, 19 cm., les clips d'oreilles figurant des feuilles ponctuées de turquoises cabochons et de diamants ronds, poids brut: 171.51 gr., monture en or jaune 18K (750), poinçons français, le collier dans son écrin

Collier signé VCA pour Van Cleef & Arpels, no. 89169, bracelet signé Van Cleef & Arpels, no. 88723

(4)

€6,000-8,000

\$6,600-8,800
£5,400-7,200

A TURQUOISE, DIAMOND AND GOLD DEMI-PARURE, BY VAN CLEEF & ARPELS AND A PAIR OF TURQUOISE, DIAMOND AND GOLD EAR CLIPS

51

SAC DU SOIR DIAMANTS, PAR VAN CLEEF & ARPELS

De forme bombée en vannerie d'or jaune, gris et rose, le rabat souligné d'une ligne de diamants ronds découvrant un miroir, 17 x 9 x 4.5 cm., poids brut: 398.83 gr., monture en or 18K (750), poinçons français, dans sa pochette et sa boîte

Signé Van Cleef & Arpels, no. 22916 9558

€8,000-12,000

\$8,800-13,000
£7,200-11,000

A DIAMOND AND TRI-COLOURED GOLD EVENING BAG, BY VAN CLEEF & ARPELS



(ce lot n'est pas à taille réelle)



52

COLLIER BAYADÈRE MAGNÉTITE ET CITRINE

Formé d'une alternance de billes de magnétite et de rondelles d'or terminée par deux citrines facettées de forme poire rehaussées de godrons d'or, 97 cm., poids brut: 233.43 gr., monture en or jaune 18K (750)

€2,000-3,000

\$2,200-3,300

£1,800-2,700

A MAGNETITE, CITRINE AND GOLD ROPE NECKLACE

53

COLLIER PERLES FINES

Formée d'un rang de 87 perles fines en chute mesurant entre environ 7.5 et 3.7 mm. de diamètre, 46 cm., poids brut: 15.89 gr., monture en or jaune 18K (850), poinçon français

Accompagné du certificat no. 319788 en date du 13 octobre 2016 du Laboratoire Français de Gemmologie (LFG)

attestant que les perles sont d'origine naturelle, eau de mer

€10,000-15,000

\$11,000-16,000

£9,000-13,000

A NATURAL PEARL AND GOLD NECKLACE

54

BROCHE "TORTUE" CALCÉDOINE, PAR CARTIER

La carapace en calcédoine ponctuée de cônes d'or, les pattes et la tête en or ciselé, les yeux ponctués de diamants taillés en roses, poids brut: 21.81 gr., monture en or jaune 18K (750), poinçons français, dans un écrin Cartier

Signée Cartier Paris, no. R3000

€4,000-6,000

\$4,400-6,600

£3,600-5,400

A 'TORTUE' CHALCEDONY AND GOLD BROOCH, BY CARTIER

55

ENSEMBLE D'ACCESSOIRES EN OR

Composé d'un étui à cigarettes en or jaune et or gris, le fermoir serti de saphirs calibrés, d'un poudrier en suite, d'un pilulier en or jaune et or gris, d'un briquet et d'un étui à cigarettes en or jaune (accidents), poids brut: 461.26 gr., monture en or 18K (750), poinçons français sur le briquet

Briquet signé Dunhill

€6,000-8,000

\$6,600-8,800

£5,400-7,200

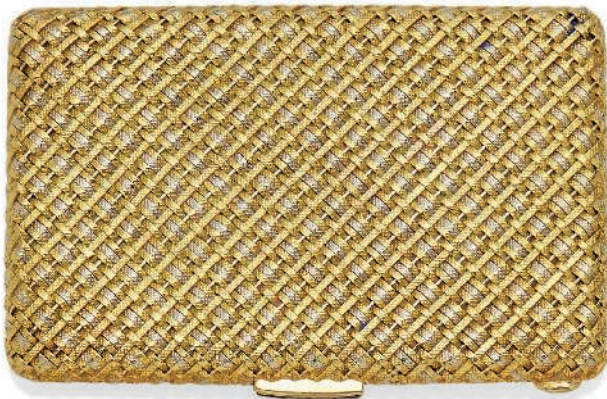
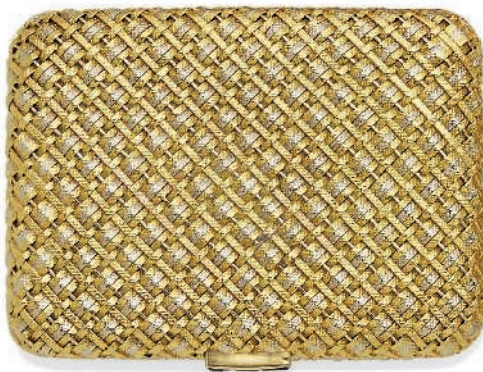
A GROUP OF GOLD ACCESSORIES



53



54



55

(ce lot n'est pas à taille réelle;
partie de lot)

VARIOUS OWNERS

56

MONTRE BRACELET DE DAME "HAPPY DIAMONDS", PAR CHOPARD

De forme ronde, le cadran en nacre, la lunette sertie de lignes de diamants ronds et de sept diamants mobiles et ponctuée de deux cœurs pavés de diamants ronds, le bracelet à maillons de forme cœur, mouvement à quartz, 17 cm., poids brut: 94.04 gr., monture en or jaune 18K (750), dans sa pochette

Cadran et bracelet signés Chopard, boîtier no. 4117 1 379775

€4,000-6,000

\$4,400-6,600
£3,600-5,400

A LADY'S 'HAPPY DIAMONDS' WRISTWATCH, BY CHOPARD



57

SAUTOIR DIAMANTS, PAR VAN CLEEF & ARPELS

Formé d'une succession de maillons ovales partiellement sertis de diamants ronds, 72 cm., poids brut: 148.43 gr., monture en or jaune 18K (750), poinçons français
Possibilité le porter en quatre bracelets

Signé VCA pour Van Cleef & Arpels, no. 28165, 28166, 28167 et 28168

€15,000-20,000

\$17,000-22,000
£14,000-18,000

A DIAMOND AND GOLD SAUTOIR, BY VAN CLEEF & ARPELS

58

BAGUE DIAMANTS

Ornée de six vagues d'or serties de diamants ronds en chute, poids brut: 36.85 gr., monture en or jaune 18K (750) et platine (850), poinçons français

€5,000-7,000

\$5,500-7,700
£4,500-6,300

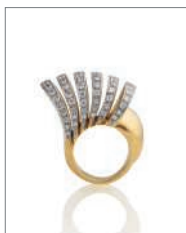
A DIAMOND AND GOLD RING



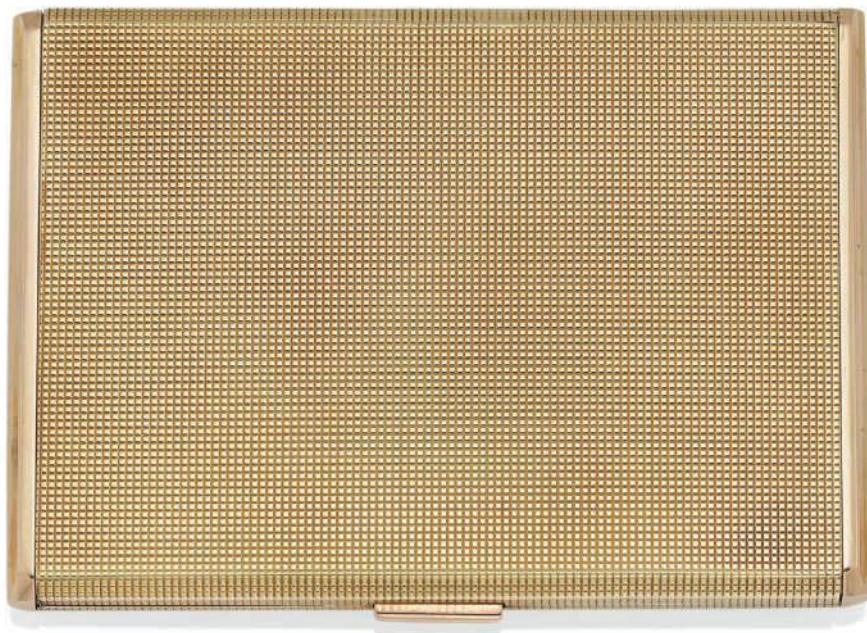
57



58



Profil du lot 58



59

(ce lot n'est pas à taille réelle)

59 ÉTUI À CIGARETTES EN OR

De forme rectangulaire, en or guilloché, 11.6 x 8.5 x 1 cm.,
poids brut: 211.23 gr., monture en or jaune 18K (750)

€2,000-3,000

\$2,200-3,300
£1,800-2,700

A GOLD CIGARETTE CASE

60 DEMI-PARURE "RAINBOW", PAR H. STERN

Composée d'un collier formé d'une ligne d'améthystes,
topazes, péridots, grenats et citrines rectangulaires,
39 cm., et d'une paire de clips d'oreilles en suite, poids brut:
138.06 gr., monture en or jaune 18K (750)

(3)

€4,000-6,000

\$4,400-6,600
£3,600-5,400

A 'RAINBOW' MULTI-GEM AND GOLD DEMI-PARURE,
BY H. STERN

λ 61 BRACELET "ÉROS" EN OR, PAR SOPHIA VARI

De forme jonc, constitué d'une sculpture miniature, 15 cm.,
poids brut: 205.69 gr., monture en or jaune 18K (750),
poinçons français

Signé Vari pour Sophia Vari, no. EA ½

€10,000-15,000

\$11,000-16,000
£9,000-13,000

Sophia Vari, Bijoux sculptés, Paris, Editions de la
Martinière, 2010, pages 28-29 pour un modèle identique

AN 'EROS' GOLD BRACELET, BY SOPHIA VARI



60



61



62

62 BROCHE DIAMANTS DE COULEUR ET DIAMANTS

Figurant un oiseau sur une branche, le torse pavé de diamants jaunes ronds, la tête sertie de diamants ronds, l'œil ponctué d'un cabochon d'onyx, poids brut: 11.98 gr., monture en or jaune 18K (750)

Veillez noter que l'origine de la couleur des diamants n'a pas été testée

€2,000-3,000 **\$2,200-3,300**
£1,800-2,700

A COLOURED DIAMOND, DIAMOND AND GOLD
BROOCH

63 DEMI-PARURE DIAMANTS ET DEUX ORS, PAR GIANMARIA BUCCELLATI

Composée d'une bague figurant une fleur, les pétales en or gris et or jaune ciselé, le pistil ponctué de diamants ronds et d'une paire de clips d'oreilles en suite, poids brut: 29.24 gr., monture en or jaune et or gris 18K (750), poinçons français, dans leurs écrins

Bague signée Gianmaria Buccellati, no. Z2004, clips d'oreilles signés Buccellati

(3)

€4,000-6,000 **\$4,400-6,600**
£3,600-5,400

A DIAMOND AND BI-COLOURED GOLD DEMI-PARURE,
BY GIANMARIA BUCCELLATI

64 SAC DU SOIR DEUX ORS

En forme de pochette bombée, à décor quadrillé d'or jaune et d'or gris, le rabat découvrant un miroir, 18.5 x 9 x 4.5 cm., poids brut: 380.42 gr., monture en or 18K (750)

€7,000-9,000 **\$7,700-9,900**
£6,300-8,100

A BI-COLOURED GOLD EVENING BAG



63



64

(ce lot n'est pas à taille réelle)



65
(ce lot n'est pas à taille réelle)

PROPERTY OF A LADY

65

ENSEMBLE D'ACCESSOIRES EN OR

Composé d'un poudrier, bombé, de forme ovale, en or strié, le fermoir serti de diamants ronds découvrant un miroir, 8.5 x 6 x 2 cm., d'un étui à cigarettes, bombé, à décor de vannerie en or bordé d'une ligne de diamants ronds en chute, 8.5 x 7 x 2 cm., et d'un tube à rouge à lèvres à décor de vannerie en or jaune et or gris, poids brut: 309.09 gr., monture en or jaune et or gris 18K (750), poinçons français sur le tube à rouge à lèvres, dans leur pochette

Tube à rouge à lèvres no. 5311

(3)

€3,500-5,500

\$3,900-6,000
£3,200-4,900

A GROUP OF GOLD ACCESSORIES

66

BRACELET DIAMANTS

Formé de maillons gourmette en or gris serti de diamants ronds et de maillons gourmette en or jaune, 20 cm., poids brut: 58.65 gr., monture en or 18K (750)

€2,800-4,500

\$3,100-4,900
£2,600-4,000

A DIAMOND AND BI-COLOURED GOLD BRACELET

67

MONTRE BRACELET DE DAME "PARENTESI" DIAMANTS, PAR BULGARI ET BRACELET "KELLY" CUIR, PAR HERMÈS

La montre au cadran rond pavé de diamants ronds, le bracelet flexible en or jaune orné de motifs géométriques partiellement serti de diamants ronds, mouvement à quartz, 15 cm., le bracelet en veau box noir, garniture en métal doré, 15 cm., poids brut: 108.94 gr., monture en or jaune 18K (750) et métal, la montre dans sa boîte

Boîtier et bracelet de la montre signés Bulgari, boîtier no. BJ01 G23799, garniture et cuir du bracelet signés Hermès Paris

€7,000-11,000

\$7,700-12,000
£6,300-9,800

A LADY'S 'PARENTESI' DIAMOND AND GOLD WRISTWATCH, BY BULGARI AND A 'KELLY' LEATHER BRACELET, BY HERMÈS



66



67





68

(ce lot n'est pas à taille réelle)

68

ÉTUI À CIGARETTES ÉMAIL, PAR CHAUMET

De forme rectangulaire, décoré d'un joueur de polo à cheval en émail noir sur fond d'émail vert, 11,5 x 8 x 1 cm., poids brut: 175.99 gr., monture en or jaune 18K (750) et argent (800), poinçons français

Signé Chaumet & Cie Paris, Londres, New York

€1,800-2,800

\$2,000-3,100
£1,700-2,500

AN ENAMEL, SILVER AND GOLD CIGARETTE CASE,
BY CHAUMET

69

DEMI-PARURE CORAIL, ÉMERAUDES ET DIAMANTS

Composée d'un clip serti de trois cabochons de corail godronné de forme poire dans un entourage de diamants ronds et rehaussés de motifs serts d'émeraudes et de diamants ronds et d'une paire de clips d'oreilles serts d'un cabochon de corail rehaussé de lignes de diamants ronds, poids brut: 68.96 gr., monture en or jaune 18K (750)

(3)

€3,000-5,000

\$3,300-5,500
£2,700-4,500

A CORAL, EMERALD, DIAMOND AND GOLD DEMI-
PARURE

70

ENSEMBLE D'ACCESSOIRES EN OR

Composé d'un sac en fine maille d'or, le fermoir ponctué de deux saphirs cabochons, de deux fouets à champagne en or, 7 et 8 cm., et d'un porte-cigarette en or godronné, poids brut: 274.95 gr., monture en or jaune 18K (750), poinçons français sur le sac et le fouet Cartier

Fouet à champagne signé Cartier, no. 06160

(4)

€6,500-8,000

\$7,200-8,800
£5,900-7,200

A GROUP OF GOLD ACCESSORIES



69



70



VARIOUS OWNERS

71

PENDENTIF PERLE FINE ET DIAMANTS

De forme ovale, formé d'une alternance de chutes de perles (non testées) et de chutes de diamants ronds retenant en pampille mobile une perle fine mesurant environ 11.35-11.85 x 14.40 mm., vers 1910, poids brut: 8.89 gr., monture en platine (850)

Accompagné du certificat no. 84930 en date du 24 mars 2016 de l'Institut Suisse de Gemmologie (SSEF) attestant que la perle est d'origine naturelle, eau de mer

€8,000-12,000

\$8,800-13,000

£7,200-11,000

A NATURAL PEARL, DIAMOND AND PLATINUM
PENDANT

72

NÉCESSAIRE ÉMAIL, ÉMERAUDE, CORNALINE ET CUIR, PAR CARTIER

De forme rectangulaire, entièrement recouvert de décors émaillés polychromes représentant divers animaux, le fermoir en cornaline sertie d'une émeraude cabochon découvrant un miroir, un compartiment à poudre en cuir et quatre compartiments en cuir (tube à rouge à lèvres et peigne manquant), vers 1950, 15.5 x 11.5 x 2.5 cm., poids brut: 551.23 gr., monture en métal doré, dans son écrin

Signé Cartier, no. 2320

€3,000-5,000

\$3,300-5,500

£2,700-4,500

AN ENAMEL, EMERALD, CORNALINE, LEATHER AND
GOLDEN METAL VANITY CASE, BY CARTIER

73

BRACELET PERLES DE SEMENCE, RUBIS ET DIAMANTS, PAR CHAUMET

Formé de six torsades de perles de semence et de deux motifs ajourés en or tressé ponctués de rubis et de diamants ronds, 17 cm., poids brut: 67.87 gr., monture en platine (850) et or gris 18K (750), poinçons français

Signé Chaumet

€2,000-3,000

\$2,200-3,300

£1,800-2,700

A SEED PEARL, RUBY, DIAMOND, PLATINUM
AND GOLD BRACELET, BY CHAUMET



71



72

(ce lot n'est pas à taille réelle)



73

74

BROCHE DIAMANTS

A décor de feuilles serti de diamants taille ancienne et taillés en roses retenant en pampilles mobiles un diamant de forme poire dans un entourage de diamants (manque) et un motif serti de diamants, vers 1900, 7 cm., poids brut: 10.74 gr., monture en argent (800) et or 9K (375)
Possibilité de la porter en pendentif

€3,000-5,000

\$3,300-5,500

£2,700-4,500

A DIAMOND, SILVER AND 9K GOLD BROOCH

75

CLIP DIAMANTS

Figurant un ruban plié serti de diamants baguette et de diamants ronds, 9.5 cm., poids brut: 32.48 gr., monture en platine (850) et or gris 18K (750), poinçons français

€6,000-8,000

\$6,600-8,800

£5,400-7,200

A DIAMOND, PLATINUM AND GOLD CLIP BROOCH

76

BRACELET DIAMANTS

De forme ruban, formé de trois motifs partiellement ajourés pavés de diamants ronds, de diamants baguette en serti clos et d'un diamant rond plus important au centre et de maillons rectangulaires sertis de diamants ronds, vers 1950, 16.5 cm., poids brut: 124.84 gr., monture en platine (850) et or gris 18K (750), poinçons français

€10,000-12,000

\$11,000-13,000

£9,000-11,000

A DIAMOND, PLATINUM AND GOLD BRACELET

77

BAGUE DIAMANTS

Sertie d'un diamant rond pesant environ 3.08 carats épaulé de chaque côté de trois petits diamants, poids brut: 5.33 gr., monture en platine (850)

€8,000-12,000

\$8,800-13,000

£7,200-11,000

A DIAMOND AND PLATINUM RING



74



75



76



77

~78

PAIRE DE PENDANTS D'OREILLES NACRE,
PERLES DE CULTURE, ONYX ET DIAMANTS,
PAR MARINA B.

Chacun formé d'un motif de forme poire serti de diamants
ronds, de nacre crème et d'une demie perle de culture grise
retenant en pampille amovible une sphère en or sertie
d'une ligne d'onyx et un motif de forme poire sertie d'une
perle mabé et de nacre grise, 4.8 cm., poids brut: 34.67 gr.,
monture en or jaune 18K (750)

Signés Marina B., no. C2002

(2)

€3,500-5,000

\$3,900-5,500
£3,200-4,500

A PAIR OF MOTHER-OF-PEARL, CULTURED PEARL,
ONYX, DIAMOND AND GOLD EAR PENDANTS, BY
MARINA B.

79

BAGUE DIAMANTS

Ornée d'un diamant rond pesant environ 3.14 carats épaulé
de chaque côté de deux diamants baguette, poids brut:
5.65 gr., monture en platine (850), poinçon français

€10,000-15,000

\$11,000-16,000
£9,000-13,000

A DIAMOND AND PLATINUM RING

80

PAIRE DE CLIPS D'OREILLES HÉMATITE,
PAR HEMMERLE

De forme bombée, chacun entièrement pavé de petites
billes d'hématite, poids brut: 23.89 gr., monture en or gris
18K (750)

Signés Hemmerle

(2)

€4,000-6,000

\$4,400-6,600
£3,600-5,400

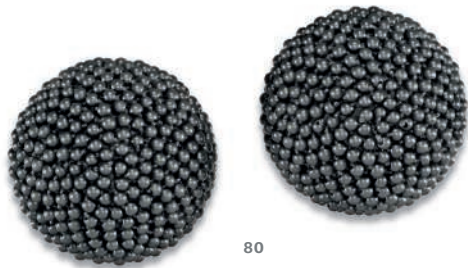
A PAIR OF HEMATITE AND GOLD EAR CLIPS,
BY HEMMERLE



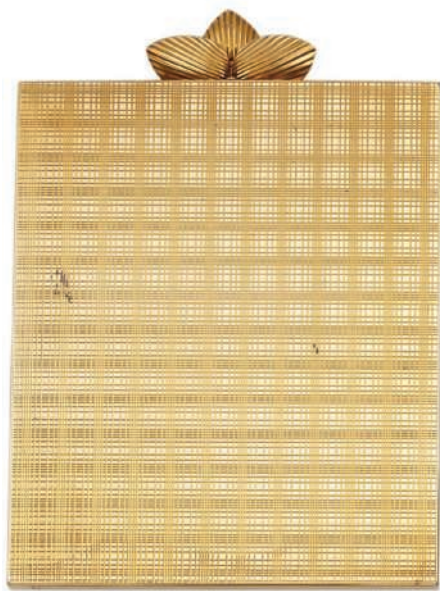
78



79



80



81

(ce lot n'est pas à taille réelle)

81

ENSEMBLE D'ACCESSOIRES EN OR, PAR CARTIER

Composé d'un poudrier, de forme bombée, en or guilloché, le fermoir serti de diamants ronds découvrant un miroir et un compartiment à poudre, 8 x 6 x 1.8 cm., d'un miroir de forme rectangulaire, le cadran rehaussé de feuilles d'or, 8.5 x 6 cm., et d'un briquet à section ovale, en or guilloché, gravé des initiales J.L.V., poids brut: 267.13 gr., monture en or jaune 18K (750), poinçons français, poudrier et miroir dans leur pochette

Signés Cartier Paris, poudrier no. 04239, miroir no. 0584, briquet no. 6482

(3)

€1,500-2,000

\$1,700-2,200
£1,400-1,800

A GROUP OF GOLD ACCESSORIES, BY CARTIER

82

BOÎTE LAPIS LAZULI ET AGATE, PAR CHAUMET

De forme rectangulaire, l'extérieur en lapis lazuli, le fermoir en or jaune travaillé mat et brillant découvrant l'intérieur entièrement recouvert de plaques d'agate, vers 1970, 11 x 5.5 x 3 cm., poids brut: 254.93 gr., monture en or 18K (750), poinçon français

Signé Chaumet Paris

€3,000-5,000

\$3,300-5,500
£2,700-4,500

A LAPIS LAZULI, AGATE AND GOLD BOX, BY CHAUMET



83

DEMI-PARURE CORAIL

Composée d'un bracelet formé de motifs de volutes et de sphères ponctués de billes de corail, 20.5 cm., et d'une paire de clips d'oreilles en suite, poids brut: 199.77 gr., monture en or jaune 18K (750)

(3)

€5,000-7,000

\$5,500-7,700
£4,500-6,300

A CORAL AND GOLD DEMI-PARURE



82



83





84

84
PENDENTIF DIAMANT

Serti d'un diamant rond pesant environ 3.13 carats,
poids brut: 2.34 gr., monture en argent (800)

€6,000-8,000	\$6,600-8,800
	£5,400-7,200

A DIAMOND AND SILVER PENDANT

85
PAIRE DE PENDANTS D'OREILLES DIAMANTS

Chacun formé d'un diamant ovale dans un entourage de
petits diamants ronds retenant en pampilles mobiles trois
chutes de diamants ovales dans un entourage de petits
diamants ronds, poids brut: 21.62 gr., monture en platine
(850)

(2)

€20,000-30,000	\$22,000-33,000
	£18,000-27,000

A PAIR OF DIAMOND AND PLATINUM EAR PENDANTS

86
BAGUE DIAMANTS

Sertie de trois diamants ronds en serti clos pesant environ
1.52, 2 et 1.33 carats chacun, poids brut: 17.25 gr., monture
en platine (850)

€10,000-12,000	\$11,000-13,000
	£9,000-11,000

A DIAMOND AND PLATINUM RING

87
BRACELET DIAMANTS

Formé d'une ligne de diamants rectangulaires à pans
coupés en chute, 16.5 cm., poids brut: 34.77 gr.,
monture en platine (850)

€8,000-12,000	\$8,800-13,000
	£7,200-11,000

A DIAMOND AND PLATINUM BRACELET



85



86



87



88 PAIRE DE CLIPS D'OREILLES CRISTAL DE ROCHE, SAPHIRS ET DIAMANTS

Chacun figurant une fleur le pistil serti d'un saphir ovale dans un entourage de diamants ronds, les pétales en cristal de roche, poids brut: 20.09 gr., monture en or jaune 18K (750)

€4,000-6,000

\$4,400-6,600
£3,600-5,400

A PAIR OF ROCK CRYSTAL, SAPPHIRE, DIAMOND
AND GOLD EAR CLIPS

89 BAGUE DIAMANTS

Sertie d'un diamant rond taille brillant pesant environ 3.99 carats épaulé de chaque côté d'une ligne de diamants baguette, poids brut: 5.56 gr., monture en platine (850), poinçon français

Accompagnée du certificat no. 2175894975 en date du 23 septembre 2016 du Gemological Institute of America (GIA) attestant que le diamant est de couleur E, pureté SI1

€20,000-30,000

\$22,000-33,000
£18,000-27,000

A DIAMOND AND PLATINUM RING

90 BAGUE SAPHIR ET DIAMANTS

De forme bombée, sertie d'un saphir ovale en serti clos épaulé de deux diamants taille princesse, poids brut: 26.51 gr., monture en or gris 18K (750)

€6,000-8,000

\$6,600-8,800
£5,400-7,200

A SAPPHIRE, DIAMOND AND GOLD RING

91 BRACELET DIAMANTS

Formant un ruban composé de maillons rectangulaires bombés et pavés de diamants ronds et ponctués au centre d'un diamant rond plus important en serti clos, le fermoir à décors géométriques ajourés et pavés de diamants ronds, vers 1950, 18 cm., poids brut: 75.92 gr., monture en platine (850)

€10,000-15,000

\$11,000-16,000
£9,000-13,000

A DIAMOND AND PLATINUM BRACELET



89



90



91

92

ALLIANCE DIAMANTS

Sertie de 14 diamants ronds chacun ponctué de deux petits diamants ronds, taille 56, poids brut: 30.55 gr., monture en or jaune 18K (750) flashé métal gris

€5,000-7,000

\$5,500-7,700
£4,500-6,300

A DIAMOND AND METAL PLATED GOLD ETERNITY RING

93

BAGUE DIAMANTS

Sertie d'un diamant rond pesant environ 2.72 carats épaulé de chaque côté d'un diamant baguette, poids brut: 4.46 gr., monture en platine (850), poinçon français

€13,000-18,000

\$15,000-20,000
£12,000-16,000

A DIAMOND AND PLATINUM RING

94

BRACELET DIAMANTS

De forme jonc, serti au centre d'un diamant rond en serti clos et de deux lignes de diamants baguette découvrant le fermoir et la charnière, 16 cm., poids brut: 160.13 gr., monture en or jaune 18K (750) flashé métal gris

€10,000-12,000

\$11,000-13,000
£9,000-11,000

A DIAMOND AND METAL PLATED GOLD BRACELET



92



93



94



95

95

PAIRE DE CLIPS D'OREILLES DIAMANTS

Chacun ornés de deux fleurs serties de diamants poires et ronds et rehaussées de feuilles en diamants marquises, poids brut: 13.59 gr., monture en platine (850) et or gris 18K (750)

(2)

€5,000-7,000

**\$5,500-7,700
£4,500-6,300**

A PAIR OF DIAMOND, PLATINUM AND GOLD EAR CLIPS

96

BAGUE SOLITAIRE DIAMANT

Sertie d'un diamant rond pesant environ 2.58 carats, poids brut: 4.68 gr., monture en or gris 18K (750), poinçon français

€8,000-12,000

**\$8,800-13,000
£7,200-11,000**

A DIAMOND AND GOLD SINGLE-STONE RING

97

DEMI-PARURE CALCÉDOINE, CHRYSOPRASE ET DIAMANTS

Composée d'un bracelet formé de trois lignes de billes de calcédoine bleue godronnées, certaines piquées d'un diamant rond, le fermoir sertie d'une calcédoine cabochon ovale godronnée ornée d'une étoile pavée de diamants, 19 cm., d'une bague toi et moi en or godronné ponctuée de billes godronnées de calcédoine et de chrysoprase et d'une paire de clips d'oreilles en suite, poids brut: 136.15 gr., monture en or jaune 18K (750)

(4)

€3,500-4,500

**\$3,900-4,900
£3,200-4,000**

A CHALCEDONY, CHRYSOPRASE, DIAMOND AND GOLD DEMI-PARURE



96



97







98

98

BAGUE DIAMANTS, PAR RENÉ BOIVIN

Formée de cinq gradins, le central serti de diamants rectangulaires en chute souligné de chaque côté de deux lignes de diamants ronds, vers 1936, poids brut: 12.31 gr., monture en platine (850), dessin de Juliette Moutard

Accompagnée d'un certificat de Françoise Cailles

€6,000-8,000

\$6,600-8,800
£5,400-7,200

A DIAMOND AND PLATINUM RING, BY RENÉ BOIVIN

100

PAIRE DE CLIPS DIAMANTS, PAR RENÉ BOIVIN

Chacun à décors de feuilles stylisées serties de diamants taille ancienne et ponctuées au centre de trois diamants taille ancienne plus importants en serti clos, 3.5 cm., poids brut: 34.52 gr., monture en or jaune 18K (750), poinçons français

Accompagnés d'un certificat de Françoise Cailles

(2)

€15,000-25,000

\$17,000-27,000
£14,000-22,000

PROVENANCE:

Collection Francis Poulenc

A PAIR OF DIAMOND AND GOLD CLIP BROOCHES,
BY RENÉ BOIVIN

99

ÉTUI À PARFUM RUBIS ET ÉMAIL, PAR RENÉ BOIVIN

À décors géométriques en émail noir et serti de rubis cabochons en serti clos, le bouchon en or travaillé, 3.7 x 3 cm., poids brut: 21.44 gr., monture en or jaune 18K (750), poinçons français

Accompagné d'un certificat de Françoise Cailles

€1,000-1,500

\$1,100-1,600
£900-1,300

A RUBY, ENAMEL AND GOLD SCENT BOTTLE,
BY RENÉ BOIVIN



99



100

PROPERTY OF A LADY

101

PAIRE DE CLIPS D'OREILLES DIAMANTS,
PAR RENÉ BOIVIN

De forme triangulaire, chacun formé de motifs géométriques ponctués de diamants ronds, travail moderne, poids brut: 28.43 gr., monture en or jaune 18K (750), poinçons français, dans leur écrin

Signés R. Boivin pour René Boivin

(2)

€2,500-3,000

\$2,800-3,300
£2,300-2,700

A PAIR OF DIAMOND AND GOLD EAR CLIPS,
BY RENÉ BOIVIN

102

CLIP ÉBÈNE ET CORAIL, PAR RENÉ BOIVIN

Figurant une fraise, en ébène, piquée de cabochons de corail en serti clos, travail moderne, 5 cm., poids brut: 37.95 gr., monture en or jaune 18K (750), poinçons français, dans son écrin

Signé René Boivin

€6,000-8,000

\$6,600-8,800
£5,400-7,200

AN EBONY, CORAL AND GOLD CLIP BROOCH,
BY RENÉ BOIVIN

103

BAGUE "CLOU" CORAIL ET ÉBÈNE,
PAR RENÉ BOIVIN

De forme bombée, partiellement en ébène ponctué de cabochons de corail en serti clos, travail moderne, poids brut: 18.42 gr., monture en or jaune 18K (750), poinçon français, dans son écrin

Porte le poinçon d'un des ateliers de René Boivin

€5,000-6,000

\$5,500-6,600
£4,500-5,400

BIBLIOGRAPHIE:

Françoise Cailles, *René Boivin*, Paris, Editions de l'Amateur, 1994, page 389 pour un modèle similaire

A 'CLOU' CORAL, EBONY AND GOLD RING,
BY RENÉ BOIVIN



101



102



103



104

104 BAGUE ÉMERAUDE ET DIAMANTS, PAR RENÉ BOIVIN

Sertie d'une émeraude rectangulaire à pans coupés en serti clos dans un entourage de diamants rectangulaires et ronds, travail moderne, poids brut: 21.68 gr., monture en or jaune 18K (750) godronné, poinçon français, dans son écrin

Signée René Boivin

€15,000-25,000

**\$17,000-27,000
£14,000-22,000**

AN EMERALD, DIAMOND AND GOLD RING,
BY RENÉ BOIVIN

106 DEMI-PARURE ÉBÈNE, PAR RENÉ BOIVIN

Composée d'une bague bombée, partiellement en ébène ponctué de motifs en or, et d'une paire de clips d'oreilles en suite, travail moderne, poids brut: 50.89 gr., monture en or jaune 18K (750), poinçons français, dans leur pochette

Signés René Boivin

(3)

€4,000-6,000

**\$4,400-6,600
£3,600-5,400**

AN EBONY AND GOLD DEMI-PARURE,
BY RENÉ BOIVIN

105 COLLIER ÉBÈNE ET DIAMANTS, PAR RENÉ BOIVIN

La chaîne formée de maillons ovales retenant en pendentif amovible un cœur en ébène ponctué de diamants ronds, travail moderne, 55 cm., poids brut: 84.83 gr., monture en or jaune 18K (750), poinçons français, dans un écrin René Boivin

Pendentif signé René Boivin, la chaîne porte le poinçon de la maison René Boivin

€8,000-12,000

**\$8,800-13,000
£7,200-11,000**

AN EBONY, DIAMOND AND GOLD NECKLACE,
BY RENÉ BOIVIN



105



106



107

107

BAGUE EN OR, PAR RENÉ BOIVIN

Ornée d'une tête de grotesque grimaçant gravée et de décors de feuillages, vers 1905, poids brut: 12.36 gr., monture en or jaune 18K (750), poinçon français, dans un écrin René Boivin

Accompagné d'un certificat de Françoise Cailles

€1,000-1,500

\$1,100-1,600
£900-1,300

A GOLD RING, BY RENÉ BOIVIN

108

COLLIER ÉBÈNE, PAR RENÉ BOIVIN

Orné de motifs bombés en ébène de forme poire dans des motifs d'or, travail moderne, 41 cm., poids brut: 175.87 gr., monture en or jaune 18K (750), dans son écrin

Porte le poinçon de la maison René Boivin

€12,000-18,000

\$14,000-20,000
£11,000-16,000

AN EBONY AND GOLD NECKLACE,
BY RENÉ BOIVIN

109

CLIP ÉBÈNE, PAR RENÉ BOIVIN

Figurant deux noisettes en ébène, les feuilles en or, travail moderne, 7 x 4.8 cm., poids brut: 48.25 gr., monture en or jaune 18K (750), poinçons français, dans sa pochette

Signé René Boivin

€3,000-5,000

\$3,300-5,500
£2,700-4,500

AN EBONY AND GOLD CLIP BROOCH,
BY RENÉ BOIVIN



108



109



110

110 BAGUE "GROSEILLE" PERLES DE CULTURE, PAR RENÉ BOIVIN

Ornée de lignes de perles de culture en chute ponctuées d'une bille d'or, travail moderne, poids brut: 28.43 gr., monture en or jaune 18K (750), poinçon français, dans son écrin

Signée René Boivin

€5,000-8,000

\$5,500-8,800
£4,500-7,200

BIBLIOGRAPHIE:

Françoise Cailles, *René Boivin*, Paris, Editions de l'Amateur, 1994, page 388 pour un modèle identique

A 'GROSEILLE' CULTURED PEARL AND GOLD RING,
BY RENÉ BOIVIN

111 COLLIER PERLES DE CULTURE ET DIAMANTS, PAR RENÉ BOIVIN

Formé d'un rang de perles de culture ponctué d'un motif géométrique mobile partiellement godronné orné d'une perle de culture grise et rehaussé de trois lignes de diamants ronds, travail moderne, jusqu'à 104 cm., poids brut: 95.10 gr., monture en or jaune 18K (750), poinçons français, dans son écrin

Signé René Boivin

€3,000-5,000

\$3,300-5,500
£2,700-4,500

A CULTURED PEARL, DIAMOND AND GOLD
NECKLACE, BY RENÉ BOIVIN

112 BAGUE "TURBAN" SAPHIR ET DIAMANTS, PAR RENÉ BOIVIN

Partiellement pavée de diamants ronds et sertie d'un saphir ovale en serti clos épaulé de chaque côté d'une ligne de diamants baguette, travail moderne, poids brut: 21.87 gr., monture en or jaune 18K (750)

€5,000-7,000

\$5,500-7,700
£4,500-6,300

BIBLIOGRAPHIE:

Françoise Cailles, *René Boivin*, Paris, Editions de l'Amateur, 1994, page 148 pour le dessin du modèle

A 'TURBAN' SAPPHIRE, DIAMOND AND GOLD RING,
BY RENÉ BOIVIN



111



112

113

PAIRE DE CLIPS D'OREILLES DIAMANTS DE COULEUR ET DIAMANTS, PAR RENÉ BOIVIN

Chacun serti de diamants jaunes de différentes teintes et rehaussé d'un nœud serti de diamants ronds, travail moderne, poids brut: 42.27 gr., monture en or jaune 18K (750), poinçons français, dans leur écrin

Veillez noter que l'origine de la couleur des diamants n'a pas été testée

(2)

€5,000-7,000

\$5,500-7,700
£4,500-6,300

A PAIR OF COLOURED DIAMOND, DIAMOND AND GOLD EAR CLIPS, BY RENÉ BOIVIN

114

BRACELET "NID D'ABEILLE" DIAMANTS DE COULEUR, PAR RENÉ BOIVIN

De forme bombée, en or jaune, entièrement articulé et pavé de petits diamants jaunes ronds dans des motifs en nid d'abeille, travail moderne, 19 cm., poids brut: 100.84 gr., monture en or jaune 18K (750), poinçon français, dans son écrin

Signé René Boivin

Veillez noter que l'origine de la couleur des diamants n'a pas été testée

€30,000-40,000

\$33,000-44,000
£27,000-36,000

BIBLIOGRAPHIE:

Françoise Cailles, *René Boivin*, Paris, Editions de l'Amateur, 1994, page 285 et 315 pour des modèles similaires

A 'NID D'ABEILLE' COLOURED DIAMOND AND GOLD BRACELET, BY RENÉ BOIVIN

115

BAGUE DIAMANTS DE COULEUR ET DIAMANTS, PAR RENÉ BOIVIN

De forme bombée, partiellement pavée de diamants jaunes et bruns et de diamants ronds, travail moderne, poids brut: 16.17 gr., monture en or jaune 18K (750), poinçon français, dans son écrin

Signée René Boivin

Veillez noter que l'origine de la couleur des diamants n'a pas été testée

€10,000-15,000

\$11,000-16,000
£9,000-13,000

A COLOURED DIAMOND, DIAMOND AND GOLD RING, BY RENÉ BOIVIN



113



114



115



116

116 PAIRE DE CLIPS D'OREILLES EN OR, PAR RENÉ BOIVIN

De forme bombée, chacun formé de trois godrons d'or, travail moderne, 2.8 cm., poids brut: 42.78 gr., monture en or jaune 18K (750), poinçons français, dans leur écrin
Signés R. Boivin pour René Boivin

(2)

€2,000-3,000

\$2,200-3,300
£1,800-2,700

A PAIR OF GOLD EAR CLIPS, BY RENÉ BOIVIN

117 BAGUE DIAMANTS DE COULEUR ET DIAMANTS, PAR RENÉ BOIVIN

Sertie d'un diamant rond pesant environ 8.05 carats dans un entourage de diamants jaunes ronds et épaulé de chaque côté d'une ligne de diamants baguette, travail moderne, poids brut: 20.11 gr., monture en or jaune 18K (750), poinçon français, dans son écrin

Signé René Boivin

Veuillez noter que l'origine de la couleur des diamants n'a pas été testée

€40,000-60,000

\$44,000-66,000
£36,000-54,000

A COLOURED DIAMOND, DIAMOND AND GOLD RING,
BY RENÉ BOIVIN

118 BRACELET "INDIEN" DIAMANTS DE COULEUR ET DIAMANTS, PAR RENÉ BOIVIN

Formé de deux tresses d'or retenant des motifs géométriques sertis de diamants ronds jaunes ou de diamants poires, travail moderne, poids brut: 98.24 gr., monture en or jaune 18K (750), poinçons français, dans son écrin

Signé René Boivin

Veuillez noter que l'origine de la couleur des diamants n'a pas été testée

€35,000-45,000

\$39,000-49,000
£32,000-40,000

BIBLIOGRAPHIE:

Françoise Cailles, *René Boivin*, Paris, Editions de l'Amateur, 1994, page 329 pour un modèle similaire

AN 'INDIEN' COLOURED DIAMOND, DIAMOND
AND GOLD BRACELET, BY RENÉ BOIVIN



117



118

119

COLLIER "ÉLÉPHANT" DIAMANTS DE COULEUR ET DIAMANTS, PAR RENÉ BOIVIN

Formé d'une chaîne en or retenant en pendentif amovible un éléphant orné d'un tapis de selle et d'un ornement de tête sertis de diamants jaunes et de diamants et bordés de diamants jaunes en pampilles mobiles, travail moderne, 90 cm., poids brut: 185.28 gr., monture en or jaune 18K (750) et argent (800), poinçons français, dans son écrin

Signé René Boivin

Veillez noter que l'origine de la couleur des diamants n'a pas été testée

€30,000-50,000

\$33,000-55,000
£27,000-45,000

BIBLIOGRAPHIE:

Françoise Cailles, *René Boivin*, Paris, Editions de l'Amateur, 1994, pages 305, 306 et 356 pour des modèles de pendentifs "Eléphant"

AN 'ÉLÉPHANT' COLOURED DIAMOND, DIAMOND, GOLD AND SILVER NECKLACE, BY RENÉ BOIVIN

120

COLLIER "ÉLÉPHANT" ÉBÈNE, RUBIS, CRISTAL DE ROCHE ET DIAMANTS, PAR RENÉ BOIVIN

Formé d'une chaîne en or retenant en pendentif amovible un éléphant en ébène orné d'un tapis de selle gravé serti de rubis et de diamants ronds, le bord ponctué de rubis de forme poire en pampilles mobiles, la tête ornée de rubis et de diamants ronds, les pattes ornées d'une ligne de diamants ronds, posé sur une plaque de cristal de roche (fêlé) décorée de pampilles mobiles de rubis et de diamants, travail moderne, 73 cm., poids brut: 169.79 gr., monture en or jaune 18K (750), poinçons français, dans son écrin

Signé René Boivin

€40,000-60,000

\$44,000-66,000
£36,000-54,000

BIBLIOGRAPHIE:

Françoise Cailles, *René Boivin*, Paris, Editions de l'Amateur, 1994, pages 305, 306 et 356 pour des modèles de pendentifs "Eléphant"

AN 'ÉLÉPHANT' EBONY, RUBY, ROCK CRYSTAL, DIAMOND AND GOLD NECKLACE, BY RENÉ BOIVIN



119



120

VARIOUS OWNERS

121

PENDENTIF RUBIS ET DIAMANTS

De forme géométrique, serti de rubis et de diamants ronds et rehaussé de lignes de diamants baguette, poids brut: 16.08 gr., monture en platine (850), poinçon français, transformations

€3,000-5,000

\$3,300-5,500
£2,700-4,500

A RUBY, DIAMOND AND PLATINUM PENDANT

123

BRACELET DIAMANTS

Formé de deux lignes de diamants ronds en chute et orné au centre d'un décor géométrique serti de diamants marquises, 16.5 cm., poids brut: 47.19 gr., monture en or gris 18K (750)

€12,000-15,000

\$14,000-16,000
£11,000-13,000

A DIAMOND AND GOLD BRACELET

122

PAIRE DE PENDANTS D'OREILLES DIAMANTS

Chacun formé d'un motif serti de diamants ronds et marquises et de diamants baguette retenant en pampille amovible trois chutes de diamants baguette terminées par un diamant marquise, 5.5 cm., poids brut: 31.04 gr., monture en platine (850) et or gris 18K (750), poinçons français

(2)

€6,000-8,000

\$6,600-8,800
£5,400-7,200

A PAIR OF DIAMOND, PLATINUM AND GOLD
EAR PENDANTS



121



122



123



124

124 BAGUE SOLITAIRE DIAMANT

Sertie d'un diamant rond pesant environ 5.32 carats, poids brut: 4.90 gr., monture en platine (850)

€10,000-15,000

**\$11,000-16,000
£9,000-13,000**

A DIAMOND AND PLATINUM SINGLE-STONE RING

125 COLLIER PERLES DE CULTURE, RUBIS ET DIAMANTS

Formé de deux rangs de perles de culture en chute, le fermoir serti d'un rubis ovale mesurant environ 9.7 x 7.8 x 6.4 mm. épaulé de chaque côté d'un diamant baguette, 48 cm., poids brut: 87.65 gr., monture en platine (850) et or gris 18K (750), poinçons français

Accompagné du certificat no. 311319 en date du 26 juin 2015 du Laboratoire Français de Gemmologie (LFG) attestant que le rubis présente les caractéristiques des rubis des gisements de Birmanie, pas de modification thermique constatée

€5,000-7,000

**\$5,500-7,700
£4,500-6,300**

A CULTURED PEARL, RUBY, DIAMOND, PLATINUM AND GOLD NECKLACE

126 BAGUE RUBIS ET DIAMANTS

Sertie d'un rubis ovale dans un entourage de diamants taille ancienne, poids brut: 9.22 gr., monture en or jaune 18K (750)

€4,000-6,000

**\$4,400-6,600
£3,600-5,400**

A RUBY, DIAMOND AND GOLD RING

127 BRACELET DIAMANTS, PAR MAUBOUSSIN

Formé d'une ligne de diamants ronds rehaussés de deux lignes de diamants carrés, 17 cm., poids brut: 31.10 gr., monture en or gris 18K (750) et platine (850), poinçons français

Signé Mauboussin Paris, no. 1859

€8,000-12,000

**\$8,800-13,000
£7,200-11,000**

A DIAMOND, GOLD AND PLATINUM BRACELET, BY MAUBOUSSIN



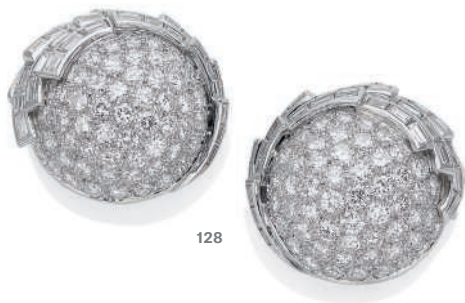
125



126



127



128

128 PAIRE DE CLIPS D'OREILLES DIAMANTS

De forme bombée, chacun pavé de diamants ronds rehaussés sur la partie supérieure de lignes de diamants baguette, poids brut: 41.18 gr., monture en platine (850) et or gris 18K (750), poinçons français

(2)

€5,000-8,000

\$5,500-8,800
£4,500-7,200

A PAIR OF DIAMOND, PLATINUM AND GOLD EAR CLIPS

129 BAGUE DIAMANTS, MONTURE PAR BULGARI

Sertie de deux diamants ronds épaulés de chaque côté d'un diamant baguette, poids brut: 6.33 gr., monture en platine (850)

Signée Mont. Bulgari

€6,000-8,000

\$6,600-8,800
£5,400-7,200

A DIAMOND AND PLATINUM RING, MOUNTED BY BULGARI

130 BRACELET ONYX ET DIAMANTS ET CLIP ONYX ET DIAMANTS

Le bracelet, de forme manchette, partiellement rehaussé de deux lignes de diamants ronds orné au centre d'un motif géométrique amovible serti de diamants ronds dont un plus important au centre et d'un disque d'onyx, 17 cm., le clip reprenant le même dessin que le motif du bracelet, poids brut: 117.2 gr., monture en or jaune 18K (750) et platine (850) Possibilité de porter le motif central du bracelet en clip

(3)

€10,000-15,000

\$11,000-16,000
£9,000-13,000

AN ONYX, DIAMOND, GOLD AND PLATINUM BRACELET AND AN ONYX, DIAMOND, GOLD AND PLATINUM CLIP BROOCH



129



130





131

131
CLIP "BLACKAMoor" RUBIS, AGATE
ET DIAMANTS, PAR NARDI

La tête en agate (félée) ornée d'un turban en fils d'or torsadé serti de rubis ronds et de diamants taillés en roses, la tunique en or ponctuée de rubis ronds et de diamants taillés en roses, vers 1960, poids brut: 29.64 gr., monture en or jaune 18K (750)

Signé G. Nardi pour Giulio Nardi

€3,000-5,000

\$3,300-5,500
£2,700-4,500

A 'BLACKAMoor' RUBY, AGATE, DIAMOND
AND GOLD CLIP BROOCH, BY NARDI

132
DEMI-PARURE DIAMANTS,
PAR TIFFANY & CO.

Composée d'un collier formé de maillons bombés et godronnés rectangulaires et en forme de croix et au centre, de maillons carrés sertis de diamants ronds, 42 cm., et d'une paire de clips d'oreilles en suite, poids brut: 81.55 gr., monture en or jaune 18K (750), le collier dans sa pochette

Signés T & Co. pour Tiffany & Co.

(3)

€5,000-8,000

\$5,500-8,800
£4,500-7,200

A DIAMOND AND GOLD DEMI-PARURE,
BY TIFFANY & CO.

133
BRACELET MONTRE DE DAME EN OR 14K,
PAR OMEGA

De forme manchette, rigide, en or jaune travaillé et ciselé, découvrant un cadran rond à index appliqués, mouvement mécanique, 16 cm., poids brut: 73.26 gr., monture en or 14K (585), dans son écrin

Cadran, mouvement et fond de boîte signés Omega, mouvement no. 23558247, fond de boîte no. 938012

€5,000-7,000

\$5,500-7,700
£4,500-6,300

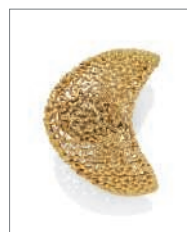
A LADY'S 14K GOLD BRACELET WATCH, BY OMEGA



132



133



Autre vue du lot 133



134

134
SAUTOIR "TRÈFLE" CORAIL,
PAR VAN CLEEF & ARPELS

Formé d'une chaîne ponctuée de 20 trèfles de corail en serti clos perlé, vers 1977, 81 cm., poids brut: 47.00 gr., monture en or jaune 18K (750), poinçons français, dans son écrin

Signé VCA pour Van Cleef & Arpels, no. B4050K87

€8,000-12,000

\$8,800-13,000
£7,200-11,000

A 'TRÈFLE' CORAL AND GOLD SAUTOIR,
BY VAN CLEEF & ARPELS

135
PAIRE DE PENDANTS D'OREILLES CORAIL,
PAR VAN CLEEF & ARPELS

Chacun formé d'une créole en or texturé retenant en pampille mobile un motif ovale en or texturé centré d'un cabochon ovale de corail, poids brut: 38.17 gr., monture en or jaune 18K (750), poinçons français, dans leur pochette

Signés VCA pour Van Cleef & Arpels, no. 122640

(2)

€3,000-5,000

\$3,300-5,500
£2,700-4,500

A PAIR OF CORAL AND GOLD EAR PENDANTS,
BY VAN CLEEF & ARPELS

136
PENDENTIF/CLIP "FURSTENBERG" CORAIL,
AMÉTHYSTES ET DIAMANTS,
PAR VAN CLEEF & ARPELS

De forme ronde, en or texturé, serti au centre d'un cabochon de corail ovale dans un double entourage de diamants ronds et d'améthystes cabochons de forme poire et ponctué de quatre cabochons de corail de formes ronde et poire, poids brut: 80.90 gr., monture en or jaune 18K (750), poinçons français, dans son écrin

Signé Van Cleef & Arpels, no. 21691

€7,000-10,000

\$7,700-11,000
£6,300-9,000

BIBLIOGRAPHIE:

Sous la direction d'Evelyne Possémé, *Van Cleef & Arpels, l'Art de la Haute Joaillerie*, Paris, Les Arts Décoratifs, 2012, page 212 pour un modèle identique

A 'FURSTENBERG' CORAL, AMETHYST, DIAMOND
AND GOLD PENDANT/CLIP BROOCH,
BY VAN CLEEF & ARPELS

137
PAIRE DE CLIPS D'OREILLES CORAIL,
AMÉTHYSTES ET DIAMANTS,
PAR VAN CLEEF & ARPELS

Chacun serti d'un cabochon de corail ovale dans un entourage d'améthystes ovales et de diamants ronds, poids brut: 37.10 gr., monture en or jaune 18K (750), poinçons français

Signés VCA pour Van Cleef & Arpels, no. 21823

(2)

€5,000-7,000

\$5,500-7,700
£4,500-6,300

A PAIR OF CORAL, AMETHYST, DIAMOND AND GOLD
EAR CLIPS, BY VAN CLEEF & ARPELS



136



135



137



138

COLLIER PERLES FINES ET DIAMANTS

Formé d'un rang de 93 perles fines en chute mesurant entre environ 7.45 à 3.25 mm. de diamètre, le fermoir orné d'une perle épaulée de deux diamants taille ancienne, 46 cm., poids brut: 14.31 gr., monture en or 18K (750)

€4,000-6,000

**\$4,400-6,600
£3,600-5,400**

A NATURAL PEARL, DIAMOND AND GOLD NECKLACE

139

BAGUE ÉMERAUDE ET DIAMANTS

Sertie d'une émeraude rectangulaire à pans coupés dans un double entourage de diamants ronds, poids brut: 6.99 gr., monture en or gris 18K (750)

€4,000-6,000

**\$4,400-6,600
£3,600-5,400**

AN EMERALD, DIAMOND AND GOLD RING

140

PAIRE DE CLIPS D'OREILLES ÉMERAUDES ET DIAMANTS

Chacun serti d'une émeraude rectangulaire à pans coupés dans un double entourage de diamants ronds et de diamants marquises, poids brut: 13.33 gr., monture en or gris 18K (750)

(2)

€4,000-6,000

**\$4,400-6,600
£3,600-5,400**

A PAIR OF EMERALD, DIAMOND AND GOLD EAR CLIPS



138



139



140



141

141

BAGUE SAPHIR DE COULEUR ET DIAMANTS

Serti d'un saphir jaune ovale en serti clos dans un entourage de diamants taillés en roses, poids brut: 15.49 gr., monture en or jaune 18K (750) et argent (800)

€10,000-12,000

\$11,000-13,000
£9,000-11,000

A COLOURED SAPPHIRE, DIAMOND, GOLD
AND SILVER RING

142

COLLIER PERLES FINES ET DIAMANTS

Formé d'un rang de perles fines en chute mesurant de 6.5 à 2.9 mm. de diamètre, le fermoir serti de diamants taillés en roses, 42 cm., poids brut: 13.09 gr., monture en platine (850)

Accompagné du certificat no. 319787 en date du 13 octobre 2016 du Laboratoire Français de Gemmologie (LFG) attestant que les perles sont d'origine naturelle, eau de mer

€4,000-6,000

\$4,400-6,600
£3,600-5,400

A NATURAL PEARL, DIAMOND AND PLATINUM
NECKLACE

143

BRACELET DIAMANTS

Entièrement souple, ajouré, serti de diamants taille ancienne et de diamants taille 8/8, vers 1900, 18 cm., poids brut: 66.02 gr., monture en platine (850) et or gris 18K (750)

€9,000-12,000

\$9,900-13,000
£8,100-11,000

A DIAMOND, PLATINUM AND GOLD BRACELET



142



143



144

144 BAGUE SOLITAIRE DIAMANT

Sertie d'un diamant rond pesant environ 2.33 carats, poids brut: 16.35 gr., monture en or gris 18K (750)

€5,000-7,000 \$5,500-7,700
£4,500-6,300

A DIAMOND AND GOLD RING

145 CLIP ÉMERAUDES ET DIAMANTS

Formé d'un motif circulaire, en or travaillé mat et poli, partiellement serti de diamants taille 8/8 retenant en pampilles deux émeraudes cabochons de forme poire, 9 x 6 cm., poids brut: 38.57 gr., monture en or jaune 18K (750), poinçons français

€3,000-5,000 \$3,300-5,500
£2,700-4,500

AN EMERALD, DIAMOND AND GOLD CLIP BROOCH

146 BRACELET EN OR

Formé d'une succession de feuilles en or ciselé ponctuées de billes d'or, 18 cm., poids brut: 83.44 gr., monture en or jaune 18K (750), poinçons français

€3,000-5,000 \$3,300-5,500
£2,700-4,500

A GOLD BRACELET

147 PENDENTIF ÉMERAUDE ET DIAMANTS

Serti d'une émeraude rectangulaire à pans coupés dans un entourage de diamants ronds, poids brut: 7.33 gr., monture en or jaune 18K (750), poinçon français

€5,000-7,000 \$5,500-7,700
£4,500-6,300

AN EMERALD, DIAMOND AND GOLD PENDANT



145



146



147

148

BAGUE DIAMANTS, MONTURE PAR CARTIER

Sertie d'un diamant rond et d'un diamant taille ancienne rehaussé de deux diamants baguette et de deux lignes de diamants ronds et taille 8/8, poids brut: 7.64 gr., monture en platine (850), poinçon français

Signée Monture Cartier, no. R6821

€5,000-7,000

\$5,500-7,700

£4,500-6,300

A DIAMOND AND PLATINUM RING, MOUNTED
BY CARTIER

149

BAGUE DIAMANTS

Sertie d'un diamant taille ancienne pesant environ 3.59 carats dans un entourage de diamants ronds et épaulé de chaque côté d'un diamant baguette et de diamants ronds, poids brut: 5.30 gr., monture en platine (850)

€8,000-12,000

\$8,800-13,000

£7,200-11,000

A DIAMOND AND PLATINUM RING

150

BRACELET DIAMANTS

Formé d'une succession de motifs ovales ajourés et à volutes sertis de diamants ronds et baguette, 18.5 cm., poids brut: 55.87 gr., monture en platine (850)

€5,000-7,000

\$5,500-7,700

£4,500-6,300

A DIAMOND AND PLATINUM BRACELET



148



149



150



151

151 BAGUE RUBIS ET DIAMANTS, PAR CARTIER

Formée de trois godrons partiellement pavés de diamants ronds et ponctués d'un rubis cabochon en serti clos, poids brut: 18.05 gr., monture en or jaune 18K (750), poinçons français

Signée Cartier Paris, no. 29.976

€4,000-6,000 **\$4,400-6,600**
£3,600-5,400

A RUBY, DIAMOND AND GOLD RING, BY CARTIER

152 BAGUE SOLITAIRE DIAMANT

Sertie d'un diamant rond pesant environ 2.63 carats, poids brut: 3.67 gr., monture en or gris 18K (750)

€8,000-12,000 **\$8,800-13,000**
£7,200-11,000

A DIAMOND AND GOLD RING

153 BAGUE RUBIS ET DIAMANTS

Sertie au centre d'un diamant rond dans un double entourage de diamants taille ancienne et de rubis cabochons, poids brut: 18.89 gr., monture en or jaune 18K (750) godronné et platine (850)

€12,000-18,000 **\$14,000-20,000**
£11,000-16,000

A RUBY, DIAMOND, GOLD AND PLATINUM RING

154 BRACELET EN OR

Semi-flexible, composé de maillons en forme de demis cônes, 18 cm., poids brut: 93.26 gr., monture en or jaune 18K (750)

€2,000-3,000 **\$2,200-3,300**
£1,800-2,700

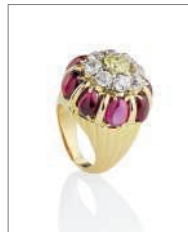
A GOLD BRACELET



152



153



Profil du lot 153



154



155

155
CLIP RUBIS ET DIAMANTS,
PAR VAN CLEEF & ARPELS

Figurant une fleur, le pistil serti de rubis ronds, les pétales et la feuille ponctués de diamants ronds, poids brut: 25.80 gr., monture en or jaune 18K (750) et platine (850), poinçons français, dans son écrin
Signé VCA pour Van Cleef & Arpels, no. 93344

€3,000-5,000 \$3,300-5,500
£2,700-4,500

A RUBY, DIAMOND, GOLD AND PLATINUM CLIP
BROOCH, BY VAN CLEEF & ARPELS

156
COLLIER RUBIS, PAR HEMMERLE

Formé de huit tresses d'or ponctuées de motifs en or mobiles serts de rubis cabochons carrés, 36 cm., poids brut: 284.19 gr., monture en or jaune 18K (750)
Porte le poinçon de la maison Hemmerle

€10,000-15,000 \$11,000-16,000
£9,000-13,000

A RUBY AND GOLD NECKLACE, BY HEMMERLE

157
PAIRE DE CLIPS D'OREILLES RÉTRO RUBIS
ET DIAMANTS, PAR VAN CLEEF & ARPELS

De forme bombée, chacun serti de rubis et de diamants ronds dans des décors rayonnants, vers 1940, poids brut: 24.03 gr., monture en or jaune 18K (750), poinçons français, dans leur écrin
Signés Van Cleef & Arpels, no. 77018

€3,000-5,000 \$3,300-5,500
£2,700-4,500

A PAIR OF RETRO RUBY, DIAMOND AND GOLD
EAR CLIPS, BY VAN CLEEF & ARPELS

158
BAGUE RÉTRO RUBIS ET DIAMANTS,
PAR MELLERIO DITS MELLER

De forme bombée, sertie d'un rubis ovale pesant environ 1.94 carat et d'un diamant taille ancienne ponctués de deux petits diamants ronds, vers 1948, poids brut: 16.49 gr., monture en or rose 18K (7850), poinçon français
Signée Mellerio, no. C5897

Accompagnée du certificat no. 319790 en date du 13 octobre 2016 du Laboratoire Français de Gemmologie (LFG) attestant que le rubis possède les caractéristiques des rubis des gisements de Birmanie, pas d'indication de traitement constatée

€8,000-12,000 \$8,800-13,000
£7,200-11,000

A RETRO RUBY, DIAMOND AND GOLD RING,
BY MELLERIO DITS MELLER



156



157



158

159

COLLIER RUBIS ET DIAMANTS

Formé d'une ligne de rubis ronds ponctués de diamants
taille ancienne, vers 1890, 35.5 cm., poids brut: 49.55 gr.,
monture en platine (850) et or 18K (750)

€8,000-12,000

\$8,800-13,000
£7,200-11,000

A NINETEENTH CENTURY RUBY, DIAMOND,
PLATINUM AND GOLD NECKLACE

160

BAGUE SOLITAIRE DIAMANT

Sertie d'un diamant rond pesant environ 3.73 carats,
poids brut: 3.91 gr., monture en or gris 18K (750)

€15,000-18,000

\$17,000-20,000
£14,000-16,000

A DIAMOND AND GOLD RING



159



160

161

BAGUE DIAMANTS, PAR BULGARI

Sertie d'un diamant ovale épaulé de chaque côté d'un diamant baguette dans un entourage de diamants ronds, poids brut: 11.45 gr., monture en platine (850)

€10,000-15,000

\$11,000-16,000
£9,000-13,000

A DIAMOND AND PLATINUM RING, BY BULGARI

162

BAGUE SOLITAIRE DIAMANT

Sertie d'un diamant rond, poids brut: 3.28 gr., monture en platine (850) et or gris 18K (750), poinçons français

€12,000-18,000

\$14,000-20,000
£11,000-16,000

A DIAMOND, PLATINUM AND GOLD SINGLE-STONE RING

163

BRACELET DIAMANTS, PAR BULGARI

Souple, formé d'une ligne de diamants rectangulaires en chute, 18.5 cm., poids brut: 32.23 gr., monture en platine (850)
Signé Bulgari

€15,000-20,000

\$17,000-22,000
£14,000-18,000

A DIAMOND AND PLATINUM BRACELET, BY BULGARI



161



162



163

164

COLLIER PERLES FINES ET DIAMANTS

Formé d'un rang de 79 perles fines en chute mesurant de 6.8 à 3.5 mm. de diamètre, le fermoir serti de diamants taille ancienne et taillés en roses, 40 cm., poids brut: 13.87 gr., monture en or 14K (585)

Accompagné du certificat no. 318804 en date du 13 juillet 2016 du Laboratoire Français de Gemmologie (LFG) attestant que les perles sont d'origine naturelle, eau de mer

€5,000-7,000

\$5,500-7,700
£4,500-6,300

A NATURAL PEARL, DIAMOND AND 14K GOLD
NECKLACE

165

BAGUE SAPHIR ET DIAMANTS

Sertie d'un saphir de forme coussin pesant environ 6.5 carats dans un entourage de diamants taille ancienne, poids brut: 7.10 gr., monture en platine (850), poinçon français

€5,000-7,000

\$5,500-7,700
£4,500-6,300

A SAPPHIRE, DIAMOND AND PLATINUM RING

166

PAIRE DE PENDANTS D'OREILLES BELLE ÉPOQUE PERLES FINES ET DIAMANTS

Chacun serti d'un diamant taille ancienne retenant en pampille mobile une suite de diamants taille ancienne terminée par une perle fine de forme poire, vers 1915, 5 cm., poids brut: 11.59 gr., monture en platine (850) et or gris 18K (750)

(2)

€12,000-18,000

\$14,000-20,000
£11,000-16,000

A PAIR OF BELLE EPOQUE NATURAL PEARL,
DIAMOND, PLATINUM AND GOLD EAR PENDANTS



164



165



166



167

167
PAIRE DE CLOUS D'OREILLES DIAMANTS

Chacun serti d'un diamant rond en serti clos, poids brut: 3.66 gr., monture en or jaune 18K (750)

(2)

€8,000-12,000

\$8,800-13,000
£7,200-11,000

A PAIR OF DIAMOND AND GOLD EAR STUDS

168
PAIRE DE CLIPS D'OREILLES DIAMANTS,
PAR DAVID WEBB

De forme géométrique, chacun orné d'une plaque ovale pavée de diamants ronds et soulignée d'une ligne de diamants ronds en chute, poids brut: 34.28 gr., monture en or jaune 18K (750) et platine (850), dans leur pochette

Signés Webb pour David Webb

(2)

€4,000-6,000

\$4,400-6,600
£3,600-5,400

A PAIR OF DIAMOND, GOLD AND PLATINUM
EAR CLIPS, BY DAVID WEBB

169
BRACELET "JUNO" DIAMANTS,
PAR DAVID WEBB

Formé de quatre octogones ajourés liés par des motifs géométriques pavés de diamants ronds, vers 1970, 17 cm., poids brut: 139.51 gr., monture en or jaune 18K (750) et platine (850), dans sa pochette

Signé Webb pour David Webb

€12,000-18,000

\$14,000-20,000
£11,000-16,000

BIBLIOGRAPHIE:

Ruth Peltason, *David Webb, the Quintessential American Jeweler*, New York, Assouline, 2013, page 100 pour un modèle similaire

A 'JUNO' DIAMOND, GOLD AND PLATINUM BRACELET,
BY DAVID WEBB

170
BAGUE SOLITAIRE DIAMANT

Sertie d'un diamant rond, poids brut: 5.32 gr., monture en or gris 18K (750)

€18,000-24,000

\$20,000-26,000
£17,000-21,000

A DIAMOND AND GOLD RING



168



169



170

171

COLLIER DIAMANT

Formé d'une fine chaîne retenant en pendentif un diamant rond pesant environ 5.20 carats, 36.5 cm., poids brut: 5.22 gr., monture en or gris 18K (750) et or gris 14K (585)

€20,000-30,000

\$22,000-33,000

£18,000-27,000

A DIAMOND, GOLD AND 14K GOLD NECKLACE

172

BRACELET DIAMANTS

Formé d'une ligne de diamants ronds, 16 cm., poids brut: 23.92 gr., monture en or gris 18K (750), poinçons français

€4,000-6,000

\$4,400-6,600

£3,600-5,400

A DIAMOND AND GOLD BRACELET

173

BAGUE DIAMANTS

Sertie d'un diamant rond pesant environ 3.97 carats épaulé de chaque côté d'un diamant baguette, poids brut: 5.37 gr., monture en platine (850), poinçon français

€15,000-25,000

\$17,000-27,000

£14,000-22,000

A DIAMOND AND PLATINUM RING



171



172



173



174

174 PENDENTIF DIAMANT

Serti d'un diamant rectangulaire à pans coupés pesant environ 3.03 carats, poids brut: 1.28 gr., monture en argent (800)

€8,000-12,000 **\$8,800-13,000**
£7,200-11,000

A DIAMOND AND SILVER PENDANT

175 BAGUE SOLITAIRE DIAMANT

Sertie d'un diamant de forme marquise pesant environ 6.00 carats en sertie clos, poids brut: 15.89 gr., monture en platine (850)

€35,000-45,000 **\$39,000-49,000**
£32,000-40,000

A DIAMOND AND PLATINUM SINGLE-STONE RING

176 BAGUE RUBIS ET DIAMANTS

Sertie d'un rubis ovale pesant environ 5.73 carats dans un double entourage de rubis et de diamants ronds, poids brut: 13.21 gr., monture en or gris 18K (750), poinçon français

Accompagnée du certificat no. 84936 en date du 19 mars 2016 de l'Institut Suisse de Gemmologie (SSEF) attestant que le rubis possède les caractéristiques des rubis des gisements de Birmanie, présence modérée d'huile dans les fissures

€4,000-6,000 **\$4,400-6,600**
£3,600-5,400

A RUBY, DIAMOND AND GOLD RING

177 BRACELET DIAMANTS

Formé de motifs géométriques ajourés pavés de diamants ronds et ponctués de diamants marquises, 19 cm., poids brut: 102.08 gr., monture en platine (850)

€18,000-22,000 **\$20,000-24,000**
£17,000-20,000

A DIAMOND AND PLATINUM BRACELET



175



176



177



178

178 PAIRE DE PENDANTS D'OREILLES ART DÉCO PERLES FINES ET DIAMANTS

Chacun formé d'un diamant rond retenant en pampille mobile une succession de liens sertis de diamants taillés en roses terminée d'une perle naturelle de forme poire mesurant environ 11.95-13.50 x 16.85 mm. et 10.15-12.80 x 17.80 mm., vers 1920, 4.2 cm., poids brut: 14.22 gr., monture en platine (850) et or gris 18K (750)

Accompagnés du certificat no. 79897 en date 24 avril 2015 de l'Institut Suisse de Gemmologie (SSEF) attestant que les perles sont d'origine naturelle, eau de mer.

(2)

€20,000-30,000

\$22,000-33,000
£18,000-27,000

A PAIR OF ART DECO NATURAL PEARL, DIAMOND,
PLATINUM AND GOLD EAR PENDANTS

179

COLLIER PERLES FINES, PERLES DE CULTURE ET DIAMANTS

Formé d'un rang de 59 perles fines et de culture mesurant environ entre 5.4 à 4.8 mm. de diamètre, le fermoir serti de diamants taillés en roses, 41 cm., poids brut: 14.99 gr., monture en or 9K (375)

Accompagné du certificat no. 319786 en date du 13 octobre 2016 du Laboratoire Français de Gemmologie (LFG) attestant que 53 perles sur 59 sont d'origine naturelle, eau de mer

€4,000-7,000

\$4,400-7,700
£3,600-6,300

A NATURAL PEARL, CULTURED PEARL, DIAMOND
AND 9K GOLD NECKLACE

180

BAGUE SAPHIR ET DIAMANTS

De forme ovale, sertie d'un saphir rectangulaire dans un entourage de diamants taille ancienne, poids brut: 8.83 gr., monture en or gris 14K (585)

€5,000-7,000

\$5,500-7,700
£4,500-6,300

A SAPPHIRE, DIAMOND AND 14K GOLD RING

181

BAGUE SOLITAIRE DIAMANT

Sertie d'un diamant rond pesant environ 6.80 carats, poids brut: 6.96 gr., monture en or gris 18K (750), poinçon français

€15,000-25,000

\$17,000-27,000
£14,000-22,000

A DIAMOND AND GOLD SINGLE-STONE RING



179



180



181

182

COLLIER PERLES FINES ET DIAMANTS

Formé de deux rangs de 62 et 69 perles fines en chute mesurant environ entre 7.1 et 4.6 mm. de diamètre, le fermoir serti de diamants baguette et de diamants ronds, 46 cm., poids brut: 46.23 gr., monture en platine (850) et or 18K (750)

Accompagné du certificat no. 319789 en date du 13 octobre 2016 du Laboratoire Français de Gemmologie (LFG) attestant que les perles sont d'origine naturelle, eau de mer

€15,000-25,000

\$17,000-27,000
£14,000-22,000

A NATURAL PEARL, DIAMOND, PLATINUM AND GOLD
NECKLACE

183

BAGUE ÉMERAUDE ET DIAMANTS

Sertie d'une émeraude octogonale pesant environ 3.59 carats dans un entourage de diamants taille ancienne, poids brut: 7.75 gr., monture en or jaune 18K (750)

Accompagnée du certificat no. 88413 en date du 25 octobre 2016 de l'Institut Suisse de Gemmologie (SSEF) attestant que l'émeraude présente les caractéristiques des émeraudes des gisements de Colombie, présence mineure d'huile dans les fissures

€6,000-9,000

\$6,600-9,900
£5,400-8,100

AN EMERALD, DIAMOND AND GOLD RING

184

BAGUE SOLITAIRE DIAMANT

Sertie d'un diamant rond pesant environ 4.38 carats, poids brut: 5.33 gr., monture en platine (850), poinçon français

€15,000-20,000

\$17,000-22,000
£14,000-18,000

A DIAMOND AND PLATINUM SINGLE-STONE RING



183



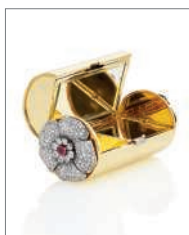
182



184



185



Autre vue du lot 185

PROPERTY OF A LADY

185 NÉCESSAIRE RUBIS ET DIAMANTS, PAR CARTIER

De forme cylindrique, en or jaune, décoré de chaque côté par une fleur sertie de diamants ronds et taille ancienne (manque) et ponctuée au centre d'un rubis ovale, comportant un compartiment à poudre et un miroir mobile découvrant l'emplacement du peigne et du tube de rouge à lèvres (manque le peigne et le tube), travail de la fin des années 1960, 9 x 4.5 cm., poids brut: 229.21 gr., monture en or jaune 18K (750) et en platine (850), poinçons français
Signé Cartier Paris, no. (?)4243

€10,000-15,000

\$11,000-16,000
£9,000-13,000

A RUBY, DIAMOND, PLATINUM AND GOLD VANITY
CASE, BY CARTIER

186 COLLIER RUBIS, SAPHIR, ÉMERAUDE, PERLES DE CULTURE ET DIAMANTS

Formé d'une suite de maillons de formes géométriques, certains sertis de diamants taille ancienne, d'autres ronds ponctués d'une perle de culture, les principaux sertis de diamants taille ancienne de forme coussin, marquise et rectangulaire, de rubis, saphir ou émeraude ovales retenant en pampilles mobiles des lignes de motifs géométriques sertis de diamants taille ancienne, taille 8/8 et baguette et de perles de culture, transformations, 39 cm., poids brut: 107.80 gr., monture en or jaune 18K (750) et platine (850), poinçons français

Après présentation à Françoise Cailles et par tradition familiale, les transformations ont probablement été effectuées par René Boivin.

€12,000-15,000

\$14,000-16,000
£11,000-13,000

A RUBY, SAPPHIRE, EMERALD, CULTURED PEARL,
DIAMOND, GOLD AND PLATINUM NECKLACE



186



187



187

PAIRE DE BRACELETS RUBIS ET DIAMANTS,
PAR CARTIER

Chacun orné de trois fleurs, les pétales serti de diamants ronds et de diamants taillés en roses, le pistil ponctué d'un rubis ovale pesant environ 6.09, 5.33, 4.40, 3.82, 3.11, 3.10 carats, le tour du poignet formé d'une chaîne souple à décors géométriques ponctués de diamants ronds, le fermoir serti d'un diamant baguette dans un entourage de diamants ronds, 14,5 cm., poids brut: 127.92 gr., monture en platine (850) et or jaune 18K (750), poinçons français, transformations, travail de la fin des années 1960

Les fleurs centrales signées Cartier Paris, les fermoirs signés Monture Cartier, no. P8385

Accompagnés du certificat no. 88410 en date du 25 octobre 2016 de l'Institut Suisse de Gemmologie (SSEF) attestant que les rubis possèdent les caractéristiques des rubis des gisements de Birmanie, pas de modification thermique constatée

(2)

€100,000-150,000

\$110,000-165,000
£90,000-135,000

A PAIR OF RUBY, DIAMOND, PLATINUM AND GOLD
BRACELETS, BY CARTIER



VARIOUS OWNERS

188

COLLIER PERLES FINES ET DIAMANTS

Formé d'un rang de 101 perles fines en chute mesurant environ entre 7.4 à 3.4 mm. de diamètre, le fermoir serti d'un diamant marquise, 52 cm., poids brut: 14.51 gr., monture en or gris 18K (750), poinçon français

€5,000-7,000

\$5,500-7,700
£4,500-6,300

A NATURAL PEARL, DIAMOND AND GOLD NECKLACE

189

PAIRE DE CLIPS D'OREILLES DIAMANTS

De forme ronde, chacun orné de rubans sertis de diamants baguette, les retours sertis de diamants ronds, et ponctués au centre d'un diamant rond plus important pesant environ 1.79 carat chacun, poids brut: 31.27 gr., monture en platine (850) et or gris 18K (750), poinçons français

(2)

€8,000-12,000

\$8,800-13,000
£7,200-11,000

A PAIR OF DIAMOND, PLATINUM AND GOLD
EAR CLIPS



188



189



190

190
BAGUE ÉMERAUDE ET DIAMANTS,
PAR VAN CLEEF & ARPELS

Sertie d'une émeraude rectangulaire à pans coupés dans un entourage de diamants ronds et épaulée de chaque côté d'une ligne de diamants ronds et de deux lignes de diamants baguette, poids brut: 8.12 gr., monture en platine (850), poinçon français, dans son écrin

Signée Van Cleef & Arpels, no. C.S. 5796

€8,000-12,000

\$8,800-13,000
£7,200-11,000

AN EMERALD, DIAMOND AND PLATINUM RING,
BY VAN CLEEF & ARPELS

191
BAGUE DIAMANTS

Sertie d'un diamant rond pesant environ 9.38 carats dans un entourage de diamants ronds et rehaussé de lignes de diamants baguette, poids brut: 28.75 gr., monture en platine (850) godronné

€45,000-65,000

\$50,000-71,000
£41,000-58,000

A DIAMOND AND PLATINUM RING

192
BRACELET ÉMERAUDES ET DIAMANTS

Formé d'une alternance d'émeraudes et de diamants rectangulaires en serti clos, 17 cm., poids brut: 38.52 gr., monture en platine (850) et or gris 18K (750), poinçons français

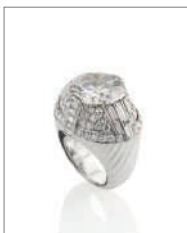
€12,000-15,000

\$14,000-16,000
£11,000-13,000

AN EMERALD, DIAMOND, PLATINUM AND GOLD
BRACELET



191



Profil du lot 191



192

193

PAIRE DE PENDANTS D'OREILLES PERLES
FINES ET DIAMANTS

Chacun formé d'une perle fine arrondie et bouton mesurant environ 10.43-10.60 et 10.40-11.33 x 9.64 mm. dans un entourage de diamants taille ancienne retenant en pampille amovible une chute de diamants taille ancienne retenant une perle fine de forme poire mesurant environ 12.44 - 14.55 x 16.15 et 12.06 - 13.42 x 16.36 mm., 5.5 cm., poids brut: 30.35 gr., monture en or jaune 18K (750) et platine (850), poinçons français, transformations, dans leur écrin de forme Cartier

Clips d'oreilles signés Cartier Paris, no. P5268

Accompagnés de quatre certificats no. 319791, 319792, 319793 et 319794 en date du 13 octobre 2016 du Laboratoire Français de Gemmologie (LFG) attestant que les perles sont d'origine naturelle, eau de mer

(2)

€40,000-60,000

\$44,000-66,000
£36,000-54,000

A PAIR OF NATURAL PEARL, DIAMOND, PLATINUM
AND GOLD EAR PENDANTS

194

BAGUE DIAMANTS

Sertie d'un diamant rond pesant environ 6.82 carats épaulé de chaque côté de deux diamants, poids brut: 7.85 gr., monture en platine (850)

€50,000-70,000

\$55,000-77,000
£45,000-63,000

A DIAMOND AND PLATINUM RING

195

BRACELET ART DÉCO ÉMERAUDE
ET DIAMANTS, PAR CHAUMET

Formé de motifs géométriques ajourés sertis de diamants taille ancienne et taillés en roses, le motif central serti d'une émeraude ovale pesant environ 7 carats, 18 cm., vers 1925, poids brut: 36.26 gr., monture en platine (850) et or gris 18K (750), poinçons français, dans son écrin
Possibilité de porter la partie centrale en broche

Porte le poinçon de la maison Chaumet

€40,000-60,000

\$44,000-66,000
£36,000-54,000

AN ART DECO EMERALD, DIAMOND, PLATINUM
AND GOLD BRACELET, BY CHAUMET



193



194



195

196

COLLIER PERLES FINES ET DIAMANTS

Formé de deux rangs de 150 perles fines en chute mesurant de 8.6 à 4.0 mm. de diamètre et de perles de semence, le fermoir serti de diamants taille ancienne, 48 cm., poids brut: 34.77 gr., monture en or gris 18K (750)

€12,000-18,000

\$14,000-20,000

£11,000-16,000

A NATURAL PEARL, DIAMOND AND GOLD NECKLACE

197

BAGUE ÉMERAUDE ET DIAMANTS

Sertie d'une émeraude rectangulaire à pans coupés pesant environ 3.10 carats épaulée de chaque côté d'un diamant taille ancienne et d'une ligne de petits diamants, poids brut: 6.23 gr., monture en platine (850)

Accompagnée du certificat no. 88414 en date du 25 octobre 2016 de l'Institut Suisse de Gemmologie (SSEF) attestant que l'émeraude présente les caractéristiques des émeraudes des gisements de Colombie, pas de présence d'huile dans les fissures

€12,000-15,000

\$14,000-16,000

£11,000-13,000

AN EMERALD, DIAMOND AND PLATINUM RING

198

PAIRE DE CLOUS D'OREILLES DIAMANTS

Chacun serti d'un diamant rond pesant respectivement environ 4.34 et 4.61 carats, poids brut: 4.09 gr., monture en argent (800)

(2)

€15,000-20,000

\$17,000-22,000

£14,000-18,000

A PAIR OF DIAMOND AND SILVER EAR STUDS



196



197



198



199

199 BAGUE SOLITAIRE DIAMANT

Serti d'un diamant rectangulaire à pans coupés pesant environ 4.26 carats, poids brut: 4.17 gr., monture en platine (850) et or gris 18K (750)

€22,000-26,000

**\$25,000-29,000
£20,000-23,000**

A DIAMOND, PLATINUM AND GOLD RING

PROPERTY OF A LADY

200 CLIP DIAMANTS

En forme d'éventail, ajouré, serti de lignes de diamants taille ancienne, certains en serti clos, de diamants baguette et de diamants rectangulaires, 8 x 6.5 cm., poids brut: 74.22 gr., monture en platine (850) et or gris 18K (750)

€20,000-30,000

**\$22,000-33,000
£18,000-27,000**

A DIAMOND, PLATINUM AND GOLD CLIP BROOCH

201 BRACELET DIAMANTS

Formé de rubans entremêlés sertis de diamants ronds, certains en serti clos, et de diamants baguette et ponctué au centre d'un diamant rond plus important, travail de la fin des années 1930, 18 cm., poids brut: 164.86 gr., monture en platine (850) et or gris 18K (750), poinçons français

€25,000-35,000

**\$28,000-38,000
£23,000-31,000**

A DIAMOND, PLATINUM AND GOLD BRACELET



200



201

VARIOUS OWNERS

202

BAGUE ÉMERAUDE ET DIAMANT, MONTURE
PAR VAN CLEEF & ARPELS

De forme toi et moi, sertie d'une émeraude et d'un diamant
de forme poire, poids brut: 4.69 gr., monture en or jaune 18K
(750), poinçon français

Signée Mtre VCA pour Monture Van Cleef & Arpels,
no. 13807CS

€8,000-12,000

\$8,800-13,000
£7,200-11,000

AN EMERALD, DIAMOND AND GOLD RING,
BY VAN CLEEF & ARPELS



202

203

DEMI-PARURE RUBIS, ÉMERAUDES
ET DIAMANTS, PAR VAN CLEEF & ARPELS

Composée d'un collier formé d'une double chaîne en or
tressé ponctuée de motifs en or godronné et de fleurs
serties d'émeraudes et de diamants ronds soulignées
d'un diamant rond et d'un rubis cabochon et retenant
en pampilles mobiles des motifs sertis d'émeraudes
cabochons dans un entourage de diamants ronds, 43.5 cm.,
et d'une paire de pendants d'oreilles en suite, travail de la
fin des années 1960, poids brut: 151.43 gr., monture en or
jaune 18K (750)
et platine (850), poinçons français, dans leur écrin

Signés Van Cleef & Arpels, collier no. 96250, pendants
d'oreilles no. 7493 CS

(3)

€50,000-60,000

\$55,000-66,000
£45,000-54,000

A RUBY, EMERALD, DIAMOND, PLATINUM AND GOLD
DEMI-PARURE, BY VAN CLEEF & ARPELS

204

BAGUE SOLITAIRE DIAMANT

Sertie d'un diamant taille ancienne pesant environ
6.27 carats, poids brut: 8.00 gr., monture en platine (850)

€25,000-35,000

\$28,000-38,000
£23,000-31,000

A DIAMOND AND PLATINUM SINGLE-STONE RING



203



204



205



206

205 DEMI-PARURE SAPHIRS ET DIAMANTS, PAR BULGARI

Composée d'un clip losangique, bombé, serti de saphirs cabochons ovales et poires rehaussés de lignes de diamants ronds, et d'une paire de clips d'oreilles en suite, vers 1970, poids brut: 67.04 gr., monture en or jaune 18K (750) et platine (850), dans leur écrin

Signés Bulgari

(3)

€25,000-35,000

\$28,000-38,000
£23,000-31,000

206 BAGUE DIAMANTS

Sertie d'un diamant rectangulaire à pans coupés pesant environ 9.84 carats épaulé de chaque côté d'un diamant baguette, poids brut: 7.13 gr., monture en platine (850)

Accompagnée du duplicata du certificat no. 207397 en date du 27 mai 2013 du Laboratoire Français de Gemmologie (LFG) attestant que le diamant est de couleur M, pureté VS1

€65,000-85,000

\$72,000-93,000
£59,000-76,000

A DIAMOND AND PLATINUM RING

BIBLIOGRAPHIE:

Daniela Mascetti, Amanda Triossi, *Bulgari*, Italie, Arnoldo Mondadori Editore, 1996, page 84 pour le dessin du modèle

A SAPPHIRE, DIAMOND, PLATINUM AND GOLD
DEMI-PARURE, BY BULGARI





207

207

PENDENTIF DIAMANT

Serti d'un diamant de forme poire pesant environ 3.49 carats, poids brut: 3.52 gr., monture en argent (800)

Accompagné du certificat no. 1020421 et d'une lettre en date du 14 octobre 2016 du Gemological Institute of America (GIA) attestant que le diamant est de couleur D, pureté VVS1, potentiel, type IIa

Les diamants de type IIa sont les diamants les plus purs chimiquement et ont souvent une transparence optique exceptionnelle. Ils furent d'abord identifiés comme provenant d'Inde (et plus particulièrement de la région de Golconde) mais ont depuis été retrouvés dans toutes les régions productrices de diamants dans le monde. Parmi les diamants les plus célèbres, le Cullinan (530.20 carats) et le Koh-i-noor (105.60 carats) sont des spécimens de diamants type IIa.

€65,000-85,000

**\$72,000-93,000
£59,000-76,000**

A DIAMOND AND SILVER PENDANT



208

208

BAGUE SOLITAIRE DIAMANT

Sertie d'un diamant rectangulaire à pans coupés pesant environ 7.93 carats, poids brut: 4.48 gr., monture en argent (800), poinçon français

Accompagnée du certificat no. 2175894771 et d'une lettre en date du 28 septembre 2016 du Gemological Institute of America (GIA) attestant que le diamant est de couleur D, pureté VVS1, potentiel, type IIa

Les diamants de type IIa sont les diamants les plus purs chimiquement et ont souvent une transparence optique exceptionnelle. Ils furent d'abord identifiés comme provenant d'Inde (et plus particulièrement de la région de Golconde) mais ont depuis été retrouvés dans toutes les régions productrices de diamants dans le monde. Parmi les diamants les plus célèbres, le Cullinan (530.20 carats) et le Koh-i-noor (105.60 carats) sont des spécimens de diamants type IIa.

€350,000-450,000

**\$390,000-490,000
£320,000-400,000**

A DIAMOND AND SILVER RING



INDEX DES DIAMANTS CERTIFIÉS

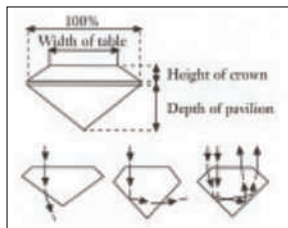
COULEUR	PURETÉ	POIDS	FORME	LOT
D	D, POTENTIEL, TYPE IIA	7.93	RECTANGULAIRE À PANS COUPÉS	208
D	D, POTENTIEL, TYPE IIA	3.49	POIRE	207
E	SI1	3.99	BRILLANT	89
M	VS1	9.84	RECTANGULAIRE À PANS COUPÉS	206

INDEX DES PIERRES CERTIFIÉS

COULEUR	ORIGINE	TRAITEMENT	POIDS	FORME	LOT
RUBIS	BIRMANIE	AUCUN	-	OVALE	125
	BIRMANIE	AUCUN	1.94	OVALE	158
	BIRMANIE	HUILE MODÉRÉE	5.73	OVALE	176
	BIRMANIE	AUCUN	6.09	OVALE	187
	BIRMANIE	AUCUN	5.33	OVALE	187
	BIRMANIE	AUCUN	4.40	OVALE	187
	BIRMANIE	AUCUN	3.82	OVALE	187
	BIRMANIE	AUCUN	3.11	OVALE	187
	BIRMANIE	AUCUN	3.10	OVALE	187
ÉMERAUDES	COLOMBIE	HUILE MINEURE	3.59	OCTOGONALE	183
	COLOMBIE	AUCUN	3.10	RECTANGULAIRE À PANS COUPÉS	197

DIAMANTS • LES 4 C

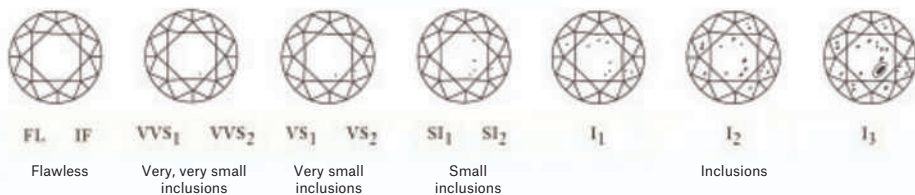
Taille



Couleur (G.I.A.)



Pureté (G.I.A.)



Carat

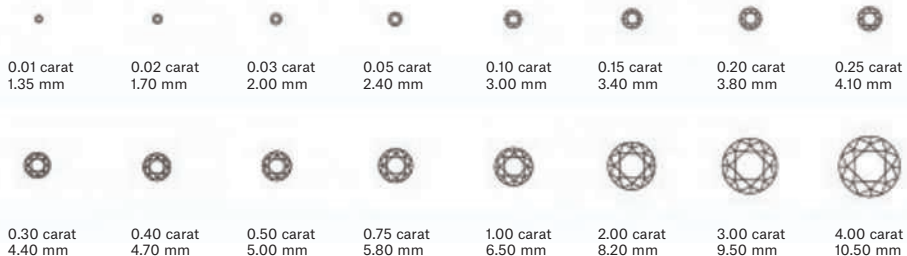


TABLEAU DE CONVERSION

TAILLE DES BAGUES

MESURES

AMERICAIN	FRANÇAIS/JAPONAIS	ANGLAIS	METRIQUE
½	—	A	37.8252
¾	—	A½	38.4237
1	—	B	39.0222
1¼	—	B½	39.6207
1½	—	C	40.2192
1¾	—	C½	40.8177
2	1	D	41.4162
2¼	2	D½	42.0147
2½	—	E	42.6132
2¾	3	E½	43.2117
3	4	F	43.8102
3¼	—	F½	44.4087
3½	5	G	45.0072
3¾	—	G½	45.6057
4	6	H	46.2042
4¼	—	H½	46.8027
4½	7	I	47.4012
4¾	8	I½	47.9997
5	—	J	48.5982
5¼	9	J½	49.1967
5½	10	K	49.7952
5¾	—	K½	50.3937
6	11	L	50.9922
6¼	—	L½	51.5907
6½	12	M	52.1892
6¾	13	M½	52.7877
7	—	N	53.4660
7¼	14	N½	54.1044
7½	15	O	54.7428
7¾	—	O½	55.3812
8	16	P	56.0196
8¼	—	P½	56.6580
8½	17	Q	57.2964
8¾	18	Q½	57.9348
9	—	R	58.5732
9¼	19	R½	59.2116
9½	20	S	59.8500
9¾	—	S½	60.4884
10	21	T	61.1268
10¼	22	T½	61.7652
10½	—	U	62.4026
10¾	23	U½	63.0420
11	24	V	63.6804
11¼	—	V½	64.3188
11½	25	W	64.8774
11¾	—	W½	65.4759
12	26	X	66.0744
12¼	—	X½	66.6729
12½	—	Y	67.2714
	—	Y½	67.8699
	—	Z	68.4684

INCHES	CM
—	—
—	1
—	2
1	—
—	3
—	4
2	—
—	5
—	6
3	—
—	7
—	8
—	9
4	—
—	10
—	11
—	12
5	—
—	13
—	14
6	—
—	15
—	16
—	17
7	—
—	18

INDEX

B

B., Marina 49, 78
Boivin, René 98-120
Boucheron 3
Buccellati 63
Buccellati, Gianmaria 63
Bulgari 8, 10, 17, 46, 67, 129, 161, 163, 205

C

Cartier 2, 4, 6, 11-13, 17-21, 30, 33, 36, 40, 43,
54, 70, 72, 81, 148, 151, 185, 187
Chanel 10
Chaumet 68, 73, 82, 195
Chopard 26, 56

D

Dunhill 55

F

Faraone 9

G

Gérard, M. 16

H

Hemmerle 80, 156
Hermès 67

J

Jaeger LeCoultre 37

M

Mauboussin 127
Mellerio dits Meller 158

N

Nardi 131

O

Omega 27, 133

P

Poiray 49

S

Sterlé 5
Stern, H. 60

T

Tiffany & Co. 2, 132

V

Vacheron Constantin 42
Van Cleef & Arpels 1, 5, 17, 50-51, 57, 134-137,
155, 157, 190, 202-203
Vari, Sophia 61

W

Webb, David 42, 168-169
Winston, Harry 31

CONDITIONS DE VENTE ACHETER CHEZ CHRISTIE'S

CONDITIONS DE VENTE

Les présentes Conditions de vente et les Avis importants et explication des pratiques de catalogage énoncent les conditions auxquelles nous proposons à la vente les **lots** indiqués dans ce catalogue. En vous enregistrant pour participer aux enchères et/ou en enchérissant lors d'une vente, vous acceptez les présentes Conditions, aussi devez-vous les lire attentivement au préalable. Vous trouverez à la fin un glossaire expliquant la signification des mots et expressions apparaissant en caractères gras.

À moins d'agir en qualité de propriétaire du **lot** (symbole Δ), Christie's agit comme mandataire pour le vendeur.

A. AVANT LA VENTE

1. Description des lots

(a) Certains mots employés dans les descriptions du catalogue ont des significations particulières. De plus amples détails figurent à la page intitulée «Avis importants et explication des pratiques de catalogage», qui fait partie intégrante des présentes Conditions. Vous trouverez par ailleurs une explication des symboles utilisés dans la rubrique intitulée «Symboles employés dans le présent catalogue».

(b) Notre description de tout **lot** figurant au catalogue, tout **rapport de condition** et toute autre déclaration faite par nous (que ce soit verbalement ou par écrit) à propos d'un **lot**, et notamment à propos de sa nature ou de son **état**, de l'artiste qui en est l'auteur, de sa période, de ses matériaux, de ses dimensions approximatives ou de sa **provenance**, sont des opinions que nous formulons et ne doivent pas être considérés comme des constats. Nous ne réalisons pas de recherches approfondies du type de celles menées par des historiens professionnels ou des universitaires. Les dimensions et les poids sont donnés à titre purement indicatif.

2. Notre responsabilité liée à la description des lots

Nous ne donnons aucune **garantie** en ce qui concerne la nature d'un **lot** si ce n'est notre **garantie d'authenticité** contenue au paragraphe E2 et dans les conditions prévues par le paragraphe I ci-dessous.

3. État des lots

(a) L'**état** des **lots** vendus dans nos ventes aux enchères peut varier considérablement en raison de facteurs tels que l'âge, une détérioration antérieure, une restauration, une réparation et l'usure. Leur nature fait qu'ils seront rarement en parfait **état**. Les **lots** sont vendus « en l'état », c'est-à-dire tels quels, dans l'**état** dans lequel ils se trouvent au moment de la vente, sans aucune déclaration ou **garantie** ni prise en charge de responsabilité de quelque sorte que ce soit quant à l'**état** de la part de Christie's ou du vendeur.

(b) Toute référence à l'**état** d'un **lot** dans une notice du catalogue ou dans un **rapport de condition** ne constituera pas une description exhaustive de l'**état**, et les images peuvent ne pas montrer un **lot** clairement. Les couleurs et les nuances peuvent sembler différentes sur papier ou à l'écran par rapport à la façon dont elles ressortent lors d'un examen physique. Des rapports de condition

peuvent être disponibles pour vous aider à évaluer l'**état** d'un **lot**. Les rapports de condition sont fournis gratuitement pour aider nos acheteurs et sont communiqués uniquement à titre indicatif. Ils contiennent notre opinion mais il se peut qu'ils ne mentionnent pas tous les défauts, vices intrinsèques, restaurations, altérations ou adaptations car les membres de notre personnel ne sont pas des restaurateurs ou des conservateurs professionnels. Ils ne sauraient remplacer l'examen d'un **lot** en personne ou la consultation de professionnels. Il vous appartient de vous assurer que vous avez demandé, reçu et pris en compte tout **rapport de condition**.

4. Exposition des lots avant la vente

(a) Si vous prévoyez d'enchérir sur un **lot**, il convient que vous l'inspectiez au préalable en personne ou par l'intermédiaire d'un représentant compétent afin de vous assurer que vous en acceptez la description et l'**état**. Nous vous recommandons de demander conseil à un restaurateur ou à un autre conseiller professionnel.

(b) L'exposition précédant la vente est ouverte à tous et n'est soumise à aucun droit d'entrée. Nos spécialistes pourront être disponibles pour répondre à vos questions, soit lors de l'exposition préalable à la vente, soit sur rendez-vous.

5. Estimations

Les **estimations** sont fondées sur l'**état**, la rareté, la qualité et la **provenance** des **lots** et sur les prix récemment atteints aux enchères pour des biens similaires. Les **estimations** peuvent changer. Ni vous ni personne d'autre ne devez vous baser sur des **estimations** comme prévision ou **garantie** du prix de vente réel d'un **lot** ou de sa valeur à toute autre fin. Les **estimations** ne comprennent pas les **frais de vente** ni aucune taxe applicable.

6. Retrait

Christie's peut librement retirer un **lot** à tout moment avant la vente ou pendant la vente aux enchères. Cette décision de retrait n'engage en aucun cas notre responsabilité à votre égard.

7. Bijoux

(a) Les pierres précieuses de couleur (comme les rubis, les saphirs et les émeraudes) peuvent avoir été traitées pour améliorer leur apparence, par des méthodes telles que la chauffe ou le huilage. Ces méthodes sont admises par l'industrie mondiale de la bijouterie mais peuvent fragiliser les pierres gemmes et/ou nécessiter une attention particulière au fil des temps.

(b) Tous les types de pierres précieuses peuvent avoir été traités pour améliorer la qualité. Vous pouvez solliciter l'élaboration d'un rapport de gemmologie pour tout **lot**, dès lors que la demande nous est adressée au moins trois semaines avant la date de la vente, et que vous vous acquittez des frais y afférents.

(c) Nous ne faisons pas établir de rapport gemmologique pour chaque pierre gemme mise à prix dans nos ventes aux enchères. Lorsque nous faisons établir de tels rapports auprès de laboratoires de gemmologie internationalement reconnus, lesdits rapports sont décrits dans le catalogue. Les rapports des

laboratoires de gemmologie américains décrivent toute amélioration ou tout traitement de la pierre gemme. Ceux des laboratoires européens décrivent toute amélioration ou tout traitement uniquement si nous le leur demandons, mais confirment l'absence d'améliorations ou de traitements. En raison des différences d'approches et de technologies, les laboratoires peuvent ne pas être d'accord sur le traitement ou non d'une pierre gemme particulière, sur l'ampleur du traitement ou sur son caractère permanent. Les laboratoires de gemmologie signalent uniquement les améliorations ou les traitements dont ils ont connaissance à la date du rapport.

(d) En ce qui concerne les ventes de bijoux, les **estimations** reposent sur les informations du rapport gemmologique ou, à défaut d'un tel rapport, partent du principe que les pierres gemmes peuvent avoir été traitées ou améliorées.

8. Montres et horloges

(a) Presque tous les articles d'horlogerie sont réparés à un moment ou à un autre et peuvent ainsi comporter des pièces qui ne sont pas d'origine. Nous ne donnons aucune **garantie** que tel ou tel composant d'une montre est **authentique**. Les bracelets dits « associés » ne font pas partie de la montre d'origine et sont susceptibles de ne pas être **authentiques**. Les horloges peuvent être vendues sans pendules, poids ou clés.

(b) Les montres de collection ayant souvent des mécanismes très fins et complexes, un entretien général, un changement de piles ou d'autres réparations peuvent s'avérer nécessaires et sont à votre charge. Nous ne donnons aucune **garantie** qu'une montre est en bon **état** de marche. Sauf indication dans le catalogue, les certificats ne sont pas disponibles.

(c) La plupart des montres-bracelets ont été ouvertes pour connaître le type et la qualité du mouvement. Pour cette raison, il se peut que les montres-bracelets avec des boîtiers étanches ne soient pas waterproof et nous vous recommandons donc de les faire vérifier par un horloger compétent avant utilisation.

Des informations importantes à propos de la vente, du transport et de l'expédition des montres et bracelets figurent au paragraphe H2(h).

B. INSCRIPTION À LA VENTE

1. Nouveaux enchérisseurs

(a) Si c'est la première fois que vous participez à une vente aux enchères de Christie's ou si vous êtes un enchérisseur déjà enregistré chez nous n'ayant rien acheté dans nos salles de vente au cours des deux dernières années, vous devez vous enregistrer au moins 48 heures avant une vente aux enchères pour nous laisser suffisamment de temps afin de procéder au traitement et à l'approbation de votre enregistrement. Nous sommes libres de refuser votre enregistrement en tant qu'enchérisseur. Il vous sera demandé ce qui suit :

(i) pour les personnes physiques : pièce d'identité avec photo (permis de conduire, carte nationale d'identité ou passeport) et, si votre adresse actuelle ne figure pas

sur votre pièce d'identité, un justificatif de domicile (par exemple, une facture d'eau ou d'électricité récente ou un relevé bancaire) ;

(ii) *pour les sociétés* : votre certificat d'immatriculation (extrait Kbis) ou tout document équivalent indiquant votre nom et votre siège social ainsi que tout document pertinent mentionnant les administrateurs et les bénéficiaires effectifs ;

(iii) *Fiducie* : acte constitutif de la fiducie ; tout autre document attestant de sa constitution ; ou l'extrait d'un registre public + les coordonnées de l'agent/ représentant (comme décrits plus bas) ;

(iv) *Société de personnes ou association non dotée de la personnalité morale* : Les statuts de la société ou de l'association ; ou une déclaration d'impôts ; ou une copie d'un extrait du registre pertinent ; ou copie des comptes déposés à l'autorité de régulation ainsi que les coordonnées de l'agent ou de son représentant (comme décrits plus bas) ;

(v) *Fondation, musée, et autres organismes sans but lucratif non constitués comme des trusts à but non lucratif* : une preuve écrite de la formation de l'entité ainsi que les coordonnées de l'agent ou de son représentant (comme décrits plus bas) ;

(vi) *Indivision* : un document officiel désignant le représentant de l'indivision, comme un pouvoir ou des lettres d'administration ainsi qu'une pièce d'identité de l'exécuteur testamentaire ;

(vii) *Les agents/représentants* : Une pièce d'identité valide (comme pour les personnes physiques) ainsi qu'une lettre ou un document signé autorisant la personne à agir OU tout autre preuve valide de l'autorité de la personne (les cartes de visite ne sont pas acceptées comme des preuves suffisantes d'identité).

(b) Nous sommes également susceptibles de vous demander une référence financière et/ou un dépôt de **garantie** avant de vous autoriser à participer aux enchères. Pour toute question, veuillez contacter notre Département des enchères au +33 (0)1 40 76 84 13.

2. Client existant

Nous sommes susceptibles de vous demander une pièce d'identité récente comme décrit au paragraphe B1(a) ci-dessus, une référence financière ou un dépôt de **garantie** avant de vous autoriser à participer aux enchères. Si vous n'avez rien acheté dans nos salles de vente au cours des deux dernières années ou si vous souhaitez dépenser davantage que les fois précédentes, veuillez contacter notre Département des enchères au +33 (0)1 40 76 84 13.

3. Si vous ne nous fournissez pas les documents demandés

Si nous estimons que vous ne répondez pas à nos procédures d'identification et d'enregistrement des enchérisseurs, y compris, entre autres, les vérifications en matière de lutte contre le blanchiment de capitaux et/ou contre le financement du terrorisme que nous sommes susceptibles de demander, nous pouvons refuser de vous enregistrer aux enchères et, si vous remportez une enchère, nous pouvons annuler le contrat de vente entre le vendeur et vous.

4. Enchère pour le compte d'un tiers

Si vous enchérissez pour le compte d'un tiers, ce tiers devra au préalable avoir effectué les formalités d'enregistrement mentionnées ci-dessus, avant que vous ne puissiez enchérir pour son compte, et nous fournir un pouvoir signé vous autorisant à enchérir

en son nom. Tout enchérisseur accepte d'être tenu personnellement responsable du paiement du prix d'adjudication et de toutes les autres sommes dues, à moins d'avoir convenu par écrit avec Christie's avant le début de la vente aux enchères qu'il agit en qualité de mandataire pour le compte d'un tiers nommé et accepté par Christie's. Dans ce cas Christie's exigera le paiement uniquement auprès du tiers nommé.

5. Participer à la vente en personne

Si vous souhaitez enchérir en salle, vous devez vous enregistrer afin d'obtenir un numéro d'enchérisseur au moins 30 minutes avant le début de la vente. Vous pouvez vous enregistrer en ligne sur www.christies.com ou en personne. Si vous avez besoin de renseignements, merci de bien vouloir contacter le Département des enchères au +33 (0)1 40 76 84 13.

6. Services/Facilités d'enchères

Les services d'enchères décrits ci-dessous sont des services offerts gracieusement aux clients de Christie's, qui n'est pas responsable des éventuelles erreurs (humaines ou autres), omissions ou pannes survenues dans le cadre de la fourniture de ces services.

(a) Enchères par téléphone

Nous sommes à votre disposition pour organiser des enchères téléphoniques, sous réserve d'en avoir été informé par vous dans un délai minimum de 24 heures avant la vente. Nous ne pourrions accepter des enchères téléphoniques que si nous avons suffisamment de salariés disponibles pour prendre ces enchères. Si vous souhaitez enchérir dans une langue autre que le français, nous vous prions de bien vouloir nous en informer le plus rapidement possible avant la vente. Nous vous informons que les enchères téléphoniques sont enregistrées. En acceptant de bénéficier de ce service, vous consentez à cet enregistrement. Vous acceptez aussi que votre enchère soit émise conformément aux présentes Conditions de vente.

(b) Enchères par Internet sur Christie's Live

Pour certaines ventes aux enchères, nous acceptons les enchères par Internet. Veuillez visiter <https://www.christies.com/livebidding/index.aspx> et cliquer sur l'icône « Bid Live » pour en savoir plus sur la façon de regarder et écouter une vente et enchérir depuis votre ordinateur. Outre les présentes Conditions de vente, les enchères par Internet sont régies par les conditions d'utilisation de Christie's LIVE™ qui sont consultables sur www.christies.com.

(c) Ordres d'achat

Vous trouverez un formulaire d'ordre d'achat à la fin de nos catalogues, dans tout bureau de Christie's ou en choisissant la vente et les **lots** en ligne sur www.christies.com. Nous devons recevoir votre formulaire d'ordre d'achat complété au moins 24 heures avant la vente. Les enchères doivent être placées dans la devise de la salle de vente. Le commissaire-priseur prendra des mesures raisonnables pour réaliser les ordres d'achat au meilleur prix, en tenant compte du **prix de réserve**. Si vous faites un ordre d'achat sur un **lot** qui n'a pas de **prix de réserve** et qu'il n'y a pas d'enchère supérieure à la vôtre, nous enchérirons pour votre compte à environ 50 % de **l'estimation** basse où, si celle-ci est inférieure, au montant de votre enchère. Dans le cas où deux offres écrites étaient soumises au même prix, la priorité sera donnée à l'offre écrite reçue en premier.

C. PENDANT LA VENTE

1. Admission dans la salle de vente

Nous sommes libres d'interdire l'entrée dans nos locaux à toute personne, de lui refuser l'autorisation de participer à une vente ou de rejeter toute enchère.

2. Prix de réserve

Sauf indication contraire, tous les **lots** sont soumis à un **prix de réserve**. Nous signalons les **lots** qui sont proposés sans **prix de réserve** par le symbole « à côté du numéro du lot. Le **prix de réserve** ne peut être supérieur à **l'estimation** basse du lot.

3. Pouvoir discrétionnaire du commissaire-priseur

Le commissaire-priseur assure la police de la vente et peut à son entière discrétion :

- (a) refuser une enchère ;
- (b) lancer des enchères descendantes ou ascendantes comme bon lui semble, ou changer l'ordre des **lots** ;
- (c) retirer un **lot** ;
- (d) diviser un **lot** ou combiner deux **lots** ou davantage ;
- (e) rouvrir ou continuer les enchères même une fois que le marteau est tombé ; et
- (f) en cas d'erreur ou de litige, et ce pendant ou après la vente aux enchères, poursuivre les enchères, déterminer l'adjudicataire, annuler la vente du **lot**, ou reproposez et vendre à nouveau tout **lot**. Si un litige en rapport avec les enchères survient pendant ou après la vente, la décision du commissaire-priseur dans l'exercice de son pouvoir discrétionnaire est sans appel.

4. Enchères

Le commissaire-priseur accepte les enchères :

- (a) des enchérisseurs présents dans la salle de vente ;
- (b) des enchérisseurs par téléphone et des enchérisseurs par Internet sur Christie's LIVE™ (comme indiqué ci-dessus en section B6) ; et
- (c) des ordres d'achat laissés par un enchérisseur avant la vente.

5. Enchères pour le compte du vendeur

Le commissaire-priseur peut, à son entière discrétion, enchérir pour le compte du vendeur à hauteur mais non à concurrence du montant du **prix de réserve**, en plaçant des enchères consécutives ou en plaçant des enchères en réponse à d'autres enchérisseurs. Le commissaire-priseur ne les signalera pas comme étant des enchères placées pour le vendeur et ne placera aucune enchère pour le vendeur au niveau du **prix de réserve** ou au-delà de ce dernier. Si des **lots** sont proposés sans **prix de réserve**, le commissaire-priseur décidera en règle générale d'ouvrir les enchères à 50 % de **l'estimation** basse du **lot**. À défaut d'enchères à ce niveau, le commissaire-priseur peut décider d'annoncer des enchères descendantes à son entière discrétion jusqu'à ce qu'une offre soit faite, puis poursuivre à la hausse à partir de ce montant. Au cas où il n'y aurait pas d'enchères sur un **lot**, le commissaire-priseur peut déclarer ledit **lot** invendu.

6. Paliers d'enchères

Les enchères commencent généralement en dessous de **l'estimation** basse et augmentent par palier (les paliers d'enchères). Le commissaire-priseur décidera à son entière discrétion du niveau auquel les enchères doivent commencer et du niveau des paliers d'enchères. Les paliers d'enchères habituels sont indiqués à titre indicatif sur le formulaire d'ordre d'achat et à la fin de ce catalogue.

7. Conversion de devises

La retransmission vidéo de la vente aux enchères (ainsi que Christie's LIVE) peut indiquer le montant des

enchères dans des devises importantes, autres que l'euro. Toutes les conversions ainsi indiquées le sont pour votre information uniquement, et nous ne serons tenus par aucun des taux de change utilisés. Christie's n'est pas responsable des éventuelles erreurs (humaines ou autres), omissions ou pannes survenues dans le cadre de la fourniture de ces services.

8. Adjudications

À moins que le commissaire-priseur décide d'utiliser son pouvoir discrétionnaire tel qu'énoncé au paragraphe C3 ci-dessus, lorsque le marteau du commissaire-priseur tombe, et que l'adjudication est prononcée, cela veut dire que nous avons accepté la dernière enchère. Cela signifie qu'un contrat de vente est conclu entre le vendeur et l'adjudicataire. Nous émettons une facture uniquement à l'enchérisseur inscrit qui a remporté l'adjudication. Si nous envoyons les factures par voie postale et/ou par courrier électronique après la vente, nous ne sommes aucunement tenus de vous faire savoir si vous avez remporté l'enchère. Si vous avez enchéri au moyen d'un ordre d'achat, vous devez nous contacter par téléphone ou en personne dès que possible après la vente pour connaître le sort de votre enchère et ainsi éviter d'avoir à payer des frais de stockage inutiles.

9. Législation en vigueur dans la salle de vente

Vous convenez que, lors de votre participation à des enchères dans l'une de nos ventes, vous vous conformerez strictement à toutes les lois et réglementations locales en vigueur au moment de la vente applicables au site de vente concerné.

D. COMMISSION ACHETEUR, TAXES ET DROIT DE SUITE DES AUTEURS

1. Commission acheteur

En plus du prix d'adjudication (« **prix marteau** ») l'acheteur accepte de nous payer des frais acheteur de 25% H.T. (soit 26.375% T.T.C. pour les livres et 30% T.T.C. pour les autres **lots**) sur les premiers €50.000 ; 20% H.T. (soit 21.10% T.T.C. pour les livres et 24% T.T.C. pour les autres **lots**) au-delà de €50.000 et jusqu'à €1.600.000 et 12% H.T. (soit 12.66% T.T.C. pour les livres et 14.40% T.T.C. pour les autres **lots**) sur toute somme au-delà de €1.600.000. Pour les ventes de vin, les frais à la charge de l'acquéreur s'élèvent à 17,5% H.T. (soit 21% T.T.C.).

Des frais additionnels et taxes spéciales peuvent être dus sur certains **lots** en sus des frais et taxes habituels. Les **lots** concernés sont identifiés par un symbole spécial figurant devant le numéro de l'objet dans le catalogue de vente, ou bien par une annonce faite par le commissaire-priseur habilité pendant la vente.

2. TVA

L'adjudicataire est redevable de toute taxe applicable, y compris toute TVA, taxe sur les ventes, taxe d'utilisation compensatoire ou taxe équivalente applicable sur le **prix marteau** et les **frais de vente**. Il incombe à l'acheteur de vérifier et de payer toutes les taxes dues.

En règle générale, Christie's mettra les **lots** à la vente sous le régime de la marge. Légalement, ce régime implique que la TVA n'apparaît pas sur la facture et n'est pas récupérable.

Sur demande des entreprises assujetties à la TVA formulée immédiatement après la vente, Christie's pourra facturer la TVA sur le prix total (prix d'adjudication augmenté des frais à la charge de l'acheteur). Ceci permettra à l'acheteur assujéti de récupérer la TVA ainsi facturée, mais ces **lots** ne pourront pas être revendus sous le régime de la marge.

REMBOURSEMENT DE LA TVA EN CAS D'EXPORTATION EN DEHORS DE L'UNION EUROPEENNE

Toute TVA facturée sera remboursée aux personnes non-résidentes de l'Union Européenne à condition qu'elles en fassent la demande écrite au service comptable dans un délai de 3 mois après la vente, et sur présentation de l'exemplaire 3 du document douanier d'exportation (DAU) sur lequel Christie's devra figurer comme expéditeur et l'acheteur comme destinataire. L'exportation doit intervenir dans les délais légaux et un maximum de 3 mois à compter de la date de la vente. Christie's déduira de chaque remboursement €50 de frais de gestion.

REMBOURSEMENT DE LA TVA AUX PROFESSIONNELS DE L'UNION EUROPEENNE

Toute TVA facturée sera remboursée aux acheteurs professionnels d'un autre Etat membre de l'Union Européenne, à condition qu'ils en fassent la demande par écrit au service transport dans un délai d'un mois à compter de la date de la vente et qu'ils fournissent leur numéro d'identification à la TVA et la preuve de l'expédition des **lots** vers cet autre Etat dans le respect des règles administratives et dans un délai d'un mois à compter de la vente. Christie's déduira €50 de frais de gestion sur chaque remboursement.

Pour toute information complémentaire relative aux mesures prises par Christie's, vous pouvez contacter notre département Comptabilité au +33 (0)1 40 76 83 77. Il est recommandé aux acheteurs de consulter un conseiller spécialisé en la matière afin de lever toute ambiguïté relative à leur statut concernant la TVA.

3. Taxe forfaitaire

Si vous êtes fiscalement domicilié en France ou considéré comme étant fiscalement domicilié en France, vous serez alors assujéti, par rapport à tout **lot** vendu pour une valeur supérieure à €5.000, à une taxe sur les plus-values de 6,5% sur le prix d'adjudication du **lot**, sauf si vous nous indiquez par écrit que vous souhaitez être soumis au régime général d'imposition des plus-values, en particulier si vous pouvez nous fournir une preuve de propriété de plus de 22 ans avant la date de la vente.

4. Droit de suite

En application de l'article L122-8 du Code de la Propriété Intellectuelle, les auteurs vivants d'œuvres graphiques et plastiques ont, nonobstant toute cession de l'œuvre originale, un droit inaliénable de participation au produit de toute vente de cette œuvre aux enchères. Après la mort de l'auteur, ce droit de suite subsiste au profit de ses héritiers pendant l'année civile en cours et les 70 années suivantes. Le paiement du droit de suite, au taux applicable à la date de la vente sera à la charge de l'acheteur. Les **lots** concernés par cette redevance sont identifiés dans ce catalogue grâce au symbole λ , accolé au numéro du **lot**. Si le droit de suite est applicable à un **lot**, vous serez redevable de la somme correspondante, en sus du prix d'adjudication. Nous transmettrons ensuite cette somme à l'organisme concerné, au nom et pour le compte du vendeur.

Le droit de suite n'est applicable que pour les **lots** dont le prix d'adjudication est supérieur ou égal à €750. Le montant total du droit de suite pour un objet ne peut dépasser €12.500.

Le montant dû au titre du droit de suite est déterminé par application d'un barème dégressif en fonction du prix d'adjudication, de la manière suivante :

- **4 %** pour la première tranche du prix de vente inférieure ou égale à €50.000 ;

- **3 %** pour la tranche du prix de vente comprise entre €50.000,01 et €200.000 ;

- **1 %** pour la tranche du prix de vente comprise entre €200.000,01 et €350.000 ;

- **0,5 %** pour la tranche du prix de vente comprise entre €350.000,01 et €500.000 ;

- **0,25 %** pour la tranche du prix de vente dépassant €500.000.

E. GARANTIES

1. Garanties données par le vendeur

Pour chaque **lot**, le vendeur donne la **garantie** qu'il :

- est le propriétaire du **lot** ou l'un des copropriétaires du **lot** agissant avec la permission des autres copropriétaires ou, si le vendeur n'est pas le propriétaire ou l'un des copropriétaires du **lot**, a la permission du propriétaire de vendre le **lot**, ou le droit de ce faire en vertu de la loi ; et
- a le droit de transférer la propriété du **lot** à l'acheteur sans aucune restriction ou réclamation de qui que ce soit d'autre.

Si l'une ou l'autre des **garanties** ci-dessus est inexacte, le vendeur n'aura pas à payer plus que le **prix d'achat** (tel que défini au paragraphe F1(a) ci-dessous) que vous nous aurez versé. Le vendeur ne sera pas responsable envers vous pour quelque raison que ce soit en cas de manques à gagner, de pertes d'activité, de pertes d'économies escomptées, de pertes d'opportunités ou d'intérêts, de coûts, de dommages, d'autres dommages ou de dépenses. Le vendeur ne donne aucune **garantie** eu égard au **lot** autres que celles énoncées ci-dessus et, pour autant que la loi le permette, toutes les **garanties** du vendeur à votre égard, et toutes les autres obligations imposées au vendeur susceptibles d'être ajoutées à cet accord en vertu de la loi, sont exclues.

2. Notre garantie d'authenticité

Nous garantissons, sous réserve des stipulations ci-dessous, l'authenticité des **lots** proposés dans nos ventes (notre «**garantie d'authenticité**»). Si, dans les 5 années à compter de la date de la vente aux enchères, nous nous apportez la preuve que votre **lot** n'est pas **authentique**, sous réserve des stipulations ci-dessous, nous vous rembourserons le **prix d'achat** que vous aurez payé. La notion d'authenticité est défini dans le glossaire à la fin des présentes Conditions de vente. Les conditions d'application de la **garantie d'authenticité** sont les suivantes :

- la **garantie** est valable pendant les 5 années suivant la date de la vente. A l'expiration de ce délai, nous ne serons plus responsables de l'authenticité des **lots**.
- Elle est donnée uniquement pour les informations apparaissant en caractères **MAJUSCULES** à la première ligne de la **description du catalogue** (« **Intitulé** »). Elle ne s'applique pas à des informations autres que dans l'**Intitulé** même si ces dernières figurent en caractères **MAJUSCULES**.
- La **garantie d'authenticité** ne s'applique pas à tout **Intitulé** ou à toute partie d'**Intitulé** qui est formulé «**Avec réserve**». «**Avec réserve**» signifie défini à l'aide d'une clarification dans une **description du catalogue du lot** ou par l'emploi dans un **Intitulé** de l'un des termes indiqués dans la rubrique **Intitulés Avec réserve** sur la page du catalogue «Avis importants et explication des pratiques de catalogage». Par exemple, l'emploi du terme «ATTRIBUÉ À...» dans un **Intitulé** signifie que le **lot** est selon l'opinion de Christie's probablement

une œuvre de l'artiste mentionné mais aucune **garantie** n'est donnée que le **lot** est bien l'œuvre de l'artiste mentionné. Veuillez lire la liste complète des **Intitulés Avec réserve** et la description complète du catalogue des **lots** avant d'enchérir.

- (d) La **garantie d'authenticité** s'applique à l'**Intitulé** tel que modifié par des **Avis en salle de vente**.
- (e) La **garantie d'authenticité** est formulée uniquement au bénéfice de l'acheteur initial indiqué sur la facture du **lot** émise au moment de la vente et uniquement si l'acheteur initial a possédé le **lot**, et en a été propriétaire de manière continue de la date de la vente aux enchères jusqu'à la date de la réclamation. Elle ne peut être transférée à personne d'autre.
- (f) Afin de formuler une réclamation au titre de la **garantie d'authenticité**, vous devez :
- (1) nous fournir des détails écrits, y compris toutes les preuves pertinentes, de toute réclamation dans les 5 ans à compter de la date de la vente aux enchères ;
- (2) si nous le souhaitons, il peut vous être demandé de fournir les opinions écrites de deux experts reconnus dans le domaine du **lot**, mutuellement convenus par Christie's et vous au préalable, confirmant que le **lot** n'est pas **authentique**. En cas de doute, nous nous réservons le droit de demander des opinions supplémentaires à nos frais ; et
- (3) retourner le **lot** à vos frais à la salle de vente où vous l'avez acheté dans l'**état** dans lequel il était au moment de la vente.
- (g) Votre seul droit au titre de la présente **garantie d'authenticité** est d'annuler la vente et de percevoir un remboursement du **prix d'achat** que vous nous avez payé. En aucun cas nous ne serons tenus de vous reverser plus que le **prix d'achat** ni ne serons responsables en cas de manques à gagner ou de pertes d'activité, de pertes d'opportunités ou de valeur, de pertes d'économies escomptées ou d'intérêts, de coûts, de dommages, d'**autres dommages** ou de dépenses.

F. PAIEMENT

1. Comment payer

- (a) Les ventes sont effectuées au comptant. Vous devrez donc immédiatement vous acquitter du **prix d'achat** global, qui comprend :
- i. le prix d'adjudication ; et
 - ii. les frais à la charge de l'acheteur ; et
- iii. tout montant dû conformément au paragraphe D3 ci-dessus ; et
- iv. toute taxe, tout produit, toute compensation ou TVA applicable.

Le paiement doit être reçu par Christie's au plus tard le septième jour calendaire qui suit le jour de la vente (« la **date d'échéance** »).

- (b) Nous n'acceptons le paiement que de la part de l'enchérisseur enregistré. Une fois émise, nous ne pouvons pas changer le nom de l'acheteur sur une facture ou réémettre la facture à un nom différent. Vous devez payer immédiatement même si vous souhaitez exporter le **lot** et que vous avez besoin d'une autorisation d'exportation.
- (c) Vous devrez payer les **lots** achetés chez Christie's France dans la devise prévue sur votre facture, et selon l'un des modes décrits ci-dessous :

(i) Par virement bancaire :

Sur le compte 3805 3990 101 - Christie's France SNC - Barclays Bank Plc. - Agence ICT - 183,

Avenue Daumesnil- 75575 Paris Cedex 12, France / Code banque : 30588 - Code guichet : 00001 - Code SWIFT BIC : BARCFRPP - IBAN : FR76 30588 00001 5805399010162.

(ii) Par carte de crédit :

Nous acceptons les principales cartes de crédit sous certaines conditions et dans la limite de 40 000 €. Les détails des conditions et des restrictions applicables aux paiements par carte de crédit sont disponibles auprès de nos services Caisses, dont vous trouverez les coordonnées au paragraphe (d) ci-dessous.

(iii) En espèce :

Nous avons pour politique de ne pas accepter les paiements uniques ou multiples en espèces ou en équivalents d'espèces de plus de €1.000 par acheteur s'il est résident fiscal français (particulier ou personne morale) et de €7.500 pour les résidents fiscaux étrangers.

(iv) Par chèque de banque :

Vous devez les adresser à l'ordre de Christie's France SNC et nous fournir une attestation bancaire justifiant de l'identité du titulaire du compte dont provient le paiement. Nous pourrions émettre des conditions supplémentaires pour accepter ce type de paiement.

(v) Par chèques :

Vous devrez les adresser à l'ordre de Christie's France SNC. Tout paiement doit être effectué en euro.

- (d) Lors du paiement, vous devez mentionner le numéro de la vente, votre numéro de facture et votre numéro de client. Tous les paiements envoyés par courrier doivent être adressés à : Christie's France SNC, Département Comptabilité Acheteurs, 9, Avenue Matignon, 75008 Paris.

- (e) Si vous souhaitez de plus amples informations, merci de contacter nos Caisses au +33 (0) 1 40 76 84 35.

2. Transfert de propriété en votre faveur

Vous ne possédez pas le **lot** et sa propriété ne vous est pas transférée tant que nous n'avons pas reçu de votre part le paiement intégral du **prix d'achat** global du **lot**.

3. Transfert des risques en votre faveur

Les risques et la responsabilité liés au **lot** vous seront transférés à la survenance du premier des deux événements mentionnés ci-dessous :

- (a) au moment où vous venez récupérer le **lot**
- (b) à la fin du 14e jour suivant la date de la vente aux enchères ou, si elle est antérieure, la date à laquelle le **lot** est confié à un entrepôt tiers comme indiqué à la partie intitulée « Stockage et Enlèvement », et sauf accord contraire entre nous.

4. Recours pour défaut de paiement

Conformément aux dispositions de l'article L.321-14 du Code de Commerce, à défaut de paiement par l'adjudicataire, après mise en demeure restée infructueuse, le bien sera remis en vente à la demande du vendeur sur folle enchère de l'adjudicataire défaillant ; si le vendeur ne formule pas sa demande dans un délai de trois mois à compter de l'adjudication, il donne à Christie's France SNC tout mandat pour agir en son nom et pour son compte à l'effet, au choix de Christie's France SNC, soit de poursuivre l'acheteur en annulation de la vente, soit de le poursuivre en exécution et paiement de ladite vente, en lui demandant en sus et dans les deux hypothèses tous dommages et intérêts, frais et autres sommes justifiées.

En outre, *Christie's France SNC se réserve, à sa discrétion, de :*

- (i) percevoir des intérêts sur la totalité des sommes dues et à compter d'une mise en demeure de régler lesdites sommes au plus faible des deux taux suivants :

- Taux de base bancaire de la Barclay's majoré de six points
- Taux d'intérêt légal majoré de quatre points

- (ii) entamer toute procédure judiciaire à l'encontre de l'acheteur défaillant pour le recouvrement des sommes dues en principal, intérêts, frais légaux et tous autres frais ou dommages et intérêts ;

- (iii) remettre au vendeur toute somme payée à la suite des enchères par l'adjudicataire défaillant ;

- (iv) procéder à la compensation des sommes que Christie's France SNC et/ou toute société mère et/ou filiale et/ou apparentée exerçant sous une enseigne comprenant le nom « Christie's » pourrait devoir à l'acheteur, au titre de toute autre convention, avec les sommes demeurrées impayées par l'acheteur ;

- (v) procéder à la compensation de toute somme pouvant être due à Christie's France SNC et/ou toute société mère et/ou filiale et/ou liée exerçant sous une enseigne comprenant le nom « Christie's » au titre de toute transaction, avec le montant payé par l'acheteur que ce dernier l'y invite ou non ;

- (vi) rejeter, lors de toute future vente aux enchères, toute offre faite par l'acheteur ou pour son compte ou obtenir un dépôt préalable de l'acheteur avant d'accepter ses enchères ;

- (vii) exercer tous les droits et entamer tous les recours appartenant aux créanciers gagistes sur tous les biens en sa possession appartenant à l'acheteur ;

- (viii) entamer toute procédure qu'elle jugera nécessaire ou adéquate ;

- (ix) dans l'hypothèse où seront revendus les biens préalablement adjudgés dans les conditions du premier paragraphe ci-dessus (folle enchère), faire supporter au fol enchérisseur toute moins-value éventuelle par rapport au prix atteint lors de la première adjudication, de même que tous les coûts, dépenses, frais légaux et taxes, commissions de toutes sortes liés aux deux ventes ou devenus exigibles par suite du défaut de paiement y compris ceux énumérés à l'article 4a.

- (x) procéder à toute inscription de cet incident de paiement dans sa base de donnée après en avoir informé le client concerné.

Si Christie's effectue un règlement partiel au vendeur, en application du paragraphe (iii) ci-dessus, l'acquéreur reconnaît que Christie's sera subrogée dans les droits du vendeur pour poursuivre l'acheteur au titre de la somme ainsi payée.

5. Droit de rétention

Si vous nous devez de l'argent ou que vous en devez à une autre société du **Groupe Christie's**, outre les droits énoncés en F4 ci-dessus, nous pouvons utiliser ou gérer votre bien que nous détenons ou qui est détenu par une autre société du **Groupe Christie's** de toute manière autorisée par la loi. Nous vous restituons les biens que vous nous aurez confiés uniquement après avoir reçu le complet paiement des sommes dont vous êtes débiteur envers nous ou toute autre société du **Groupe**

Christie's. Toutefois, si nous le décidons, nous pouvons également vendre votre bien de toute manière que nous jugeons appropriée. Nous affecterons le produit de la vente au paiement de tout montant que vous nous devez et nous vous reverserons les produits en excès de ces sommes. Si le produit de la vente est insuffisant, vous devrez nous verser la différence entre le montant que nous avons perçu de la vente et celui que vous nous devez.

G. STOCKAGE ET ENLÈVEMENT DES LOTS

1. Enlèvement

Une fois effectué le paiement intégral et effectif, vous devez retirer votre **lot** dans les 7 jours calendaires à compter de la date de la vente aux enchères.

- (a) Vous ne pouvez pas retirer le **lot** tant que vous n'avez pas procédé au paiement intégral et effectif de tous les montants qui nous sont dus.
- (b) Si vous avez payé le **lot** en intégralité mais que vous ne le retirez pas dans les 90 jours calendaires après la vente, nous pouvons le vendre, sauf accord écrit contraire. Si nous le vendons, nous vous reverserons le produit de la vente après prélèvement de nos frais de stockage et de tout montant que vous nous devez et que vous devez à toute société du **Groupe Christie's**.
- (c) Les renseignements sur le retrait des **lots** sont exposés sur une fiche d'informations que vous pouvez vous procurer auprès du personnel d'enregistrement des enchérisseurs ou auprès de nos Caisses au +33 (0)1 40 76 84 35.

2. Stockage

- (a) Si vous ne retirez pas le **lot** dans les 7 jours à compter de la date de la vente aux enchères, nous pouvons, ou nos mandataires désignés peuvent :
 - (i) facturer vos frais de stockage tant que le **lot** se trouve toujours dans notre salle de vente ; ou
 - (ii) enlever le **lot** et le mettre dans un entrepôt et vous facturer tous les frais de transport et de stockage ;
- (b) les détails de l'enlèvement du **lot** vers un entrepôt ainsi que les frais et coûts y afférents sont exposés au dos du catalogue sur la page intitulée « Stockage et retrait ». Il se peut que vous soyez redevable de ces frais directement auprès de notre mandataire.

H. TRANSPORT ET ACHEMINEMENT DES LOTS

1. Transport et acheminement des lots

Nous incluons un formulaire de stockage et d'expédition avec chaque facture qui vous sera envoyée. Vous devez prendre toutes les dispositions nécessaires en matière de transport et d'expédition. Toutefois, nous pouvons organiser l'emballage, le transport et l'expédition de votre bien si vous nous le demandez, moyennant le paiement des frais y afférents. Il est recommandé de nous demander un devis, en particulier pour les objets encombrants ou les objets de grande valeur qui nécessitent un emballage professionnel. Nous pouvons également suggérer d'autres manutentionnaires, transporteurs ou experts si vous nous en faites la demande.

Pour tout renseignement complémentaire, veuillez contacter le département transport de Christie's au +33 (0)1 40 76 86 17.

Nous ferons preuve de diligence raisonnable lors de la manutention, de l'emballage, du transport et de l'expédition d'un **lot**. Toutefois, si nous recommandons une autre société pour l'une de ces étapes, nous

déclinons toute responsabilité concernant leurs actes, leurs omissions ou leurs négligences.

2. Exportations et importations

Tout **lot** vendu aux enchères peut être soumis aux lois sur les exportations depuis le pays où il est vendu et aux restrictions d'importation d'autres pays. De nombreux pays exigent une déclaration d'exportation pour tout bien quittant leur territoire et/ou une déclaration d'importation au moment de l'entrée du bien dans le pays. Les lois locales peuvent vous empêcher d'importer ou de vendre un **lot** dans le pays dans lequel vous l'importez.

- (a) Avant d'enchérir, il vous appartient de vous faire conseiller et de respecter les exigences de toute loi ou réglementation s'appliquant en matière d'importation et d'exportation d'un quelconque **lot**. Si une autorisation vous est refusée ou si cela prend du temps d'en obtenir une, il vous faudra tout de même nous régler en intégralité pour le **lot**. Nous pouvons éventuellement vous aider à demander les autorisations appropriées si vous nous en faites la demande et prenez en charge les frais y afférents. Cependant, nous ne pouvons vous en garantir l'obtention. Pour tout renseignement complémentaire, veuillez contacter le Département Transport d'œuvres d'art de Christie's au +33 (0)1 40 76 86 17. Voir les informations figurant sur www.christies.com/shipping ou nous contacter à l'adresse shippingparis@christies.com.

(b) Lots fabriqués à partir d'espèces protégées

Les **lots** faits à partir de ou comprenant (quel qu'en soit le pourcentage) des espèces en danger et d'autres espèces protégées de la faune et de la flore sont signalés par le symbole - dans le catalogue. Il s'agit, entre autres choses, de matériaux à base d'ivoire, d'écailles de tortues, de peaux de crocodiles, de cornes de rhinocéros, d'ailerons de requins, de certaines espèces de coraux et de palissandre du Brésil. Vous devez vérifier les lois et réglementations douanières qui s'appliquent avant d'enchérir sur tout **lot** contenant des matériaux provenant de la faune et de la flore si vous prévoyez d'importer le **lot** dans un autre pays. Nombreux sont les pays qui refusent l'importation de biens contenant ces matériaux, et d'autres exigent une autorisation auprès des organismes de réglementation compétents dans les pays d'exportation mais aussi d'importation. Dans certains cas, le **lot** ne peut être expédié qu'accompagné d'une confirmation scientifique indépendante des espèces et/ou de l'âge, que vous devrez obtenir à vos frais. Si un **lot** contient de l'ivoire d'éléphant, ou tout autre matériau provenant de la faune susceptible d'être confondu avec de l'ivoire d'éléphant (par exemple l'ivoire de mammouth, l'ivoire de morse ou l'ivoire de calao à casque), veuillez vous reporter aux autres informations importantes du paragraphe (c) si vous avez l'intention d'importer ce **lot** aux États-Unis. Nous ne serons pas tenus d'annuler votre achat et de vous rembourser le **prix d'achat** si votre **lot** ne peut être exporté ou importé ou s'il est saisi pour une quelconque raison par une autorité gouvernementale. Il vous incombe de déterminer quelles sont les exigences des lois et réglementations applicables en matière d'exportation et d'importation de biens contenant ces matériaux protégés ou réglementés, et il vous incombe également de les respecter.

- (c) Interdiction d'importation d'ivoire d'éléphant aux États-Unis

Les États-Unis interdisent l'importation d'ivoire d'éléphant africain. Tout **lot** contenant de l'ivoire

d'éléphant ou un autre matériau de la faune pouvant facilement être confondu avec de l'ivoire d'éléphant (par exemple l'ivoire de mammouth, l'ivoire de morse ou l'ivoire de calao à casque) ne peut être importé aux États-Unis qu'accompagné des résultats d'un test scientifique rigoureux accepté par Fish & Wildlife, confirmant que le matériau n'est pas de l'ivoire d'éléphant africain. Si de tels tests scientifiques rigoureux ont été réalisés sur un **lot** avant sa mise en vente, nous l'indiquerons clairement dans la description du **lot**. Dans tous les autres cas, nous ne pouvons pas confirmer si un **lot** contient ou pas de l'ivoire d'éléphant africain et vous achèterez ce **lot** à vos risques et périls et devrez prendre en charge les frais des tests scientifiques ou autres rapports requis pour l'importation aux États-Unis. Si lesdits tests ne sont pas concluants ou confirment que le matériau est bien à base d'éléphant africain, nous ne serons pas tenus d'annuler votre achat ni de vous rembourser le **prix d'achat**.

(d) Lots d'origine iranienne

Certains pays interdisent ou imposent des restrictions à l'achat et/ou à l'importation d'œuvres d'artisanat traditionnelle d'origine iranienne (des œuvres dont l'auteur n'est pas un artiste reconnu et/ou qui ont une fonction, tels que des tapis, des bols, des aiguières, des tuiles ou carreaux de carrelage, des boîtes ornementales). Par exemple, les États-Unis interdisent l'importation de ce type d'objets et leur achat par des ressortissants américains (où qu'ils soient situés). D'autres pays, comme le Canada, ne permettent l'importation de ces biens que dans certaines circonstances. À l'attention des acheteurs, Christie's indique sous le titre des **lots** s'ils proviennent d'Iran (Perse). Il vous appartient de veiller à ne pas acheter ou importer un **lot** en violation des sanctions ou des embargos commerciaux qui s'appliquent à vous.

(e) Or

L'or de moins de 18 ct n'est pas considéré comme étant de l'« or » dans tous les pays et peut être refusé à l'importation dans ces pays sous la qualification d'« or ».

(f) Bijoux anciens

En vertu des lois actuelles, les bijoux de plus de 50 ans valant au moins €50.000 nécessiteront une autorisation d'exportation dont nous pouvons faire la demande pour vous. L'obtention de cette licence d'exportation de bijoux peut prendre jusqu'à 8 semaines.

(g) Montres

(i) De nombreuses montres proposées à la vente dans ce catalogue sont photographiées avec des bracelets fabriqués à base de matériaux issus d'espèces animales en danger ou protégées telles que l'alligator ou le crocodile. Ces **lots** sont signalés par le symbole - dans le catalogue. Ces bracelets faits d'espèces en danger sont présentés uniquement à des fins d'exposition et ne sont pas en vente. Christie's retirera et conservera les bracelets avant l'expédition des montres. Sur certains sites de vente, Christie's peut, à son entière discrétion, mettre gratuitement ces bracelets à la disposition des acheteurs des **lots** s'ils sont retirés en personne sur le site de vente dans le délai de 1 an à compter de la date de la vente. Veuillez vérifier auprès du département ce qu'il en est pour chaque **lot** particulier.

(ii) L'importation de montres de luxe comme les Rolex aux États-Unis est soumise à de très fortes restrictions. Ces montres ne peuvent pas être expédiées aux États-Unis et peuvent seulement

être importées en personne. En règle générale, un acheteur ne peut importer qu'une seule montre à la fois aux États-Unis. Dans ce catalogue, ces montres ont été signalées par un F. Cela ne vous dégage pas de l'obligation de payer le **lot**. Pour de plus amples renseignements, veuillez contacter nos spécialistes chargés de la vente.

En ce qui concerne tous les symboles et autres marquages mentionnés au paragraphe H2, veuillez noter que les **lots** sont signalés par des symboles à titre indicatif, uniquement pour vous faciliter la consultation du catalogue, mais nous déclinons toute responsabilité en cas d'erreurs ou d'oublis.

I. NOTRE RESPONSABILITE ENVERS VOUS

- (a) Les déclarations faites ou les informations données par Christie's, ses représentants ou ses employés à propos d'un **lot**, excepté ce qui est prévu dans la **garantie** d'authenticité, et sauf disposition législative d'ordre public contraire, toutes les **garanties** et autres conditions qui pourraient être ajoutées à cet accord en vertu de la loi sont exclues.

Les **garanties** figurant au paragraphe E1 relèvent de la responsabilité du vendeur et ne nous engagent pas envers vous.

- (b) (i) Nous ne sommes aucunement responsables envers vous pour quelque raison que ce soit (que ce soit pour rupture du présent accord ou pour toute autre question relative à votre achat d'un **lot** ou à une enchère), sauf en cas de fraude ou de fausse déclaration de notre part ou autrement que tel qu'expressément énoncé dans les présentes Conditions de vente; ou

(ii) nous ne faisons aucune déclaration, ne donnons aucune **garantie**, ni n'assumons aucune responsabilité de quelque sorte que ce soit relativement à un **lot** concernant sa qualité marchande, son adaptation à une fin particulière, sa description, sa taille, sa qualité, son **état**, son attribution, son authenticité, sa rareté, son importance, son support, sa **provenance**, son historique d'exposition, sa documentation ou sa pertinence historique. Sauf tel que requis par le droit local, toute **garantie** de quelque sorte que ce soit est exclue du présent paragraphe.

- (c) En particulier, veuillez noter que nos services d'ordres d'achat et d'enchères par téléphone, Christie's LIVE™, les rapports de condition, le convertisseur de devises et les écrans vidéo dans les salles de vente sont des services gratuits et que nous déclinons toute responsabilité à votre égard en cas d'erreurs (humaines ou autres), d'omissions ou de pannes de ces services.

- (d) Nous n'avons aucune responsabilité envers qui que ce soit d'autre qu'un acheteur dans le cadre de l'achat d'un **lot**.

- (e) Si, malgré les stipulations des paragraphes (a) à (d) ou E2(i) ci-dessus, nous sommes jugés responsables envers vous pour quelque raison que ce soit, notre responsabilité sera limitée au montant du **prix d'achat** que vous avez versé. Nous ne serons pas responsables envers vous en cas de manques à gagner ou de pertes d'activité, de pertes d'opportunités ou de valeur, de pertes d'économies escomptées ou d'intérêts, de coûts, de dommages ou de dépenses.

J. AUTRES STIPULATIONS

1. Annuler une vente

Outre les cas d'annulation prévus dans le présent accord, nous pouvons annuler la vente d'un **lot** si nous estimons raisonnablement que la réalisation de la transaction est, ou pourrait être, illicite ou que la vente engage notre responsabilité ou celle du vendeur envers quelqu'un d'autre ou qu'elle est susceptible de nuire à notre réputation.

2. Enregistrements

Nous pouvons filmer et enregistrer toutes les ventes aux enchères. Toutes les informations personnelles ainsi collectées seront maintenues confidentielles. Christie's pourra utiliser ces données à caractère personnel pour satisfaire à ses obligations légales, et sauf opposition des personnes concernées aux fins d'exercice de son activité et notamment pour des opérations commerciales et de marketing. Si vous ne souhaitez pas être filmé, vous devez procéder à des enchères téléphoniques, ou nous délivrer un ordre d'achat, ou utiliser Christie's LIVE. Sauf si nous donnons notre accord écrit et préalable, vous n'êtes pas autorisé à filmer ni à enregistrer les ventes aux enchères.

3. Droits d'Auteur

Nous détenons les droits d'auteur sur l'ensemble des images, illustrations et documents écrits produits par ou pour nous concernant un **lot** (y compris le contenu de nos catalogues, sauf indication contraire). Vous ne pouvez pas les utiliser sans notre autorisation écrite préalable. Nous ne donnons aucune **garantie** que vous obtiendrez des droits d'auteur ou d'autres droits de reproduction sur le **lot**.

4. Autonomie des dispositions

Si une partie quelconque de ces Conditions de vente est déclarée, par un tribunal quel qu'il soit, non valable, illégale ou inapplicable, il ne sera pas tenu compte de cette partie mais le reste des Conditions de vente restera pleinement valable dans toutes les limites autorisées par la loi.

5. Transfert de vos droits et obligations

Vous ne pouvez consentir de sûreté ni transférer vos droits et responsabilités découlant de ces Conditions de vente et du contrat de vente sans notre accord écrit et préalable. Les dispositions de ces Conditions de vente s'appliquent à vos héritiers et successeurs, et à toute personne vous succédant dans vos droits.

6. Traduction

Si nous vous donnons une traduction de ces Conditions de vente, nous utiliserons la version française en cas de litige ou de désaccord lié à ou découlant des présentes.

7. Loi informatique et liberté

Dans le cadre de ses activités de vente aux enchères et de vente de gré à gré, de marketing et de fourniture de services, et afin de gérer les restrictions d'enchérir ou de proposer des biens à la vente, Christie's est amenée à collecter des données à caractère personnel concernant le vendeur et l'acheteur destinées aux sociétés du **Groupe Christie's**. Le vendeur et l'acheteur disposent d'un droit d'accès, de rectification et de suppression des données à caractère personnel les concernant, qu'ils pourront exercer en s'adressant à leur interlocuteur habituel chez Christie's France. Christie's pourra utiliser ces données à caractère personnel pour satisfaire à ses obligations légales, et sauf opposition des personnes concernées aux fins d'exercice de son activité, et notamment pour des opérations commerciales et de marketing.

8. Renonciation

Aucune omission ou aucun retard dans l'exercice de ses droits et recours par Christie's, prévus par ces Conditions de vente n'emporte renonciation à ces droits ou recours, ni n'empêche l'exercice ultérieur de ces droits ou recours, ou de tout autre droit ou recours. L'exercice unique ou partiel d'un droit ou recours n'emporte pas d'interdiction ni de limitation d'aucune sorte d'exercer pleinement ce droit ou recours, ou tout autre droit ou recours.

9. Loi et compétence juridictionnelle

L'ensemble des droits et obligations découlant des présentes Conditions de vente seront régis par la loi française et seront soumis, en ce qui concerne leur interprétation et leur exécution, aux tribunaux compétents de Paris. Avant que vous n'engagiez ou que nous n'engagions un recours devant les tribunaux (à l'exception des cas limités dans lesquels un litige, un différend ou une demande intervient en liaison avec une action en justice engagée par un tiers et où ce litige peut être associé à ce recours) et si nous en convenons, chacun de nous tentera de régler le litige par une médiation conduite dans le respect de la procédure relative à la médiation prévue par le Centre de Médiation et d'Arbitrage de Paris (39 avenue F.D. Roosevelt - 75008 Paris) avec un médiateur inscrit auprès du Centre de Médiation et d'Arbitrage de Paris et jugé acceptable par chacun de nous. Si le litige n'est pas résolu par une médiation, il sera exclusivement tranché par les tribunaux civils français. Nous aurons le droit d'engager un recours contre vous devant toute autre juridiction. En application des dispositions de l'article L321-17 du Code de commerce, il est rappelé que les actions en responsabilité civile engagées à l'occasion des ventes volontaires de meubles aux enchères publiques se prescrivent par 5 ans à compter de l'adjudication.

10. Prémption

Dans certains cas, l'Etat français peut exercer un droit de préemption sur les œuvres d'art mises en vente publique, conformément aux dispositions des articles L123-1 et L123-2 du Code du Patrimoine. L'Etat se substitue alors au dernier enchérisseur. En pareil cas, le représentant de l'Etat formule sa déclaration juste après la chute du marteau auprès de la société habilitée à organiser la vente publique ou la vente de gré à gré après-vente. La décision de préemption doit ensuite être confirmée dans un délai de quinze jours. Christie's n'est pas responsable du fait des décisions administratives de préemption.

11. Trésors nationaux

Des certificats d'exportation pourront être nécessaires pour certains achats. L'Etat français a la faculté de refuser d'accorder un certificat d'exportation si le **lot** est réputé être un trésor national. Nous n'assumons aucune responsabilité du fait des décisions administratives de refus de certificat pouvant être prises, et la demande d'un certificat d'exportation ou de tout autre document administratif n'affecte pas l'obligation de paiement immédiat de l'acheteur ni le droit de Christie's de percevoir des intérêts en cas de paiement tardif. Si l'acheteur demande à Christie's d'effectuer les formalités en vue de l'obtention d'un certificat d'exportation pour son compte, Christie's pourra lui facturer ses débours et ses frais liés à ce service. Christie's n'aura pas à rembourser ces sommes en cas de refus dudit certificat ou de tout autre document administratif. La non-obtention d'un certificat ne peut en aucun cas justifier d'un retard de paiement ou l'annulation de la vente

de la part de l'acheteur. Sont présentées ci-dessous, de manière non exhaustive, les catégories d'œuvres ou objets d'art accompagnés de leur seuil de valeur respectif au-dessus duquel un Certificat de bien culturel (dit CBC ou « passeport ») peut être requis pour que l'objet puisse sortir du territoire français. Le seuil indiqué entre parenthèses est celui requis pour une demande de sortie du territoire européen, dans le cas où ce dernier diffère du premier seuil.

- Peintures et tableaux en tous matériaux sur tous supports ayant plus de 50 ans d'âge 150.000 €
- Meubles et objets d'ameublement, tapis, tapisseries, horlogerie, ayant plus de 50 ans d'âge 50.000 €
- Aquarelles, gouaches et pastels ayant plus de 50 ans d'âge 30.000 €
- Sculptures originales ou productions de l'art statuaire originales, et copies produites par le même procédé que l'original ayant plus de 50 ans d'âge 50.000 €
- Livres de plus de 100 ans d'âge 50.000 €
- Véhicules de plus de 75 ans d'âge 50.000 €
- Dessins ayant plus de 50 ans d'âge 15.000 €
- Estampes, gravures, sérigraphies et lithographies originales et affiches originales ayant plus de 50 ans d'âge 15.000 €
- Photographies, films et négatifs ayant plus de 50 ans d'âge 15.000 €
- Cartes géographiques imprimées ayant plus de cent ans d'âge 15.000 €
- Incunables et manuscrits, y compris cartes et partitions (UE : quelle que soit la valeur) 1.500 €
- Objets archéologiques de plus de 100 ans d'âge provenant directement de fouilles (1)
- Objets archéologiques de plus de 100 ans d'âge non provenant pas directement de fouilles 1.500 €
- Éléments faisant partie intégrante de monuments artistiques, historiques ou religieux (ayant plus de 100 ans d'âge) (1)
- Archives de plus de 50 ans d'âge 300 € (UE : quelle que soit la valeur)

12. Informations contenues sur www.christies.com

Les détails de tous les **lots** vendus par nous, y compris les descriptions du catalogue et les prix, peuvent être rapportés sur www.christies.com. Les totaux de vente correspondent au **prix marteau** plus les **frais de vente** et ne tiennent pas compte des coûts, frais de financement ou de l'application des crédits des acheteurs ou des vendeurs. Nous sommes désolés mais nous ne pouvons accéder aux demandes de suppression de ces détails de www.christies.com.

K. GLOSSAIRE

authentique : un exemplaire véritable, et non une copie ou une contrefaçon :

- (i) de l'œuvre d'un artiste, d'un auteur ou d'un fabricant particulier, si le **lot** est décrit dans l'**Intitulé** comme étant l'œuvre dudit artiste, auteur ou fabricant ;
- (ii) d'une œuvre créée au cours d'une période ou culture particulière, si le **lot** est décrit dans l'**Intitulé** comme étant une œuvre créée durant cette période ou culture ;
- (iii) d'une œuvre correspondant à une source ou une origine particulière si le **lot** est décrit dans l'**Intitulé** comme étant de cette origine ou source ; ou
- (iv) dans le cas de gemmes, d'une œuvre qui est faite à partir d'un matériau particulier, si le **lot** est décrit dans l'**Intitulé** comme étant fait de ce matériau.

garantie d'authenticité : la **garantie** que nous donnons dans le présent accord selon laquelle un **lot** est **authentique**, comme décrit à la section E2 du présent accord.

frais de vente : les frais que nous paie l'acheteur en plus du **prix marteau**.

description du catalogue : la description d'un **lot** dans le catalogue de la vente aux enchères, éventuellement modifiée par des **avis en salle de vente**.

Groupe Christie's : Christie's International Plc, ses filiales et d'autres sociétés au sein de son groupe d'entreprises.

état : l'état physique d'un **lot**.

date d'échéance : a la signification qui lui est attribuée au paragraphe F1(a).

estimation : la fourchette de prix indiquée dans le catalogue ou dans tout **avis en salle de vente** dans laquelle nous pensons qu'un **lot** pourrait se vendre.

Estimation basse désigne le chiffre le moins élevé de la fourchette et **estimation haute** désigne le chiffre le plus élevé. L'**estimation** moyenne correspond au milieu entre les deux.

prix marteau : le montant de l'enchère la plus élevée que le commissaire-priseur accepte pour la vente d'un **lot**.

Intitulé : a la signification qui lui est attribuée au paragraphe E2.

lot : un article à mettre aux enchères (ou plusieurs articles à mettre aux enchères de manière groupée).

autres dommages : tout dommage particulier, consécutif, accessoire, direct ou indirect de quelque nature que ce soit ou tout dommage inclus dans la signification de « particulier », « consécutif », « direct », « indirect », ou « accessoire » en vertu du droit local.

prix d'achat : a la signification qui lui est attribuée au paragraphe F1(a).

provenance : l'historique de propriété d'un **lot**.

Avec réserve : a la signification qui lui est attribuée au paragraphe E2 et **Intitulés Avec réserve** désigne la section dénommée **Intitulés Avec réserve** sur la page du catalogue intitulée « Avis importants et explication des pratiques de catalogage ».

prix de réserve : le montant confidentiel en dessous duquel nous ne vendrons pas un **lot**.

avis en salle de vente : un avis écrit affiché près du **lot** dans la salle de vente et sur www.christies.com, qui est également lu aux enchérisseurs potentiels par téléphone et notifié aux clients qui ont laissé des ordres d'achat, ou une annonce faite par le commissaire-priseur soit au début de la vente, soit avant la mise aux enchères d'un **lot** particulier.

caractères MAJUSCULES : désigne un passage dont toutes les lettres sont en **MAJUSCULES**.

garantie : une affirmation ou déclaration dans laquelle la personne qui en est l'auteur garantit que les faits qui y sont exposés sont exacts.

rapport de condition : déclaration faite par nous par écrit à propos d'un **lot**, et notamment à propos de sa nature ou de son état.

AVIS IMPORTANTS

et explication des pratiques de catalogage

SYMBOLES EMPLOYÉS DANS NOS CATALOGUES

La signification des mots en caractères gras dans la présente section se trouve à la fin de la rubrique du catalogue intitulée « Conditions de vente »

- Christie's a un intérêt financier direct dans le **lot**. Voir « Avis importants et explication des pratiques de catalogage ».
- Le vendeur de ce **lot** est l'un des collaborateurs de Christie's.
- △ Détenu par Christie's ou une autre société du **Groupe Christie's** en tout ou en partie. Voir « Avis importants et explication des pratiques de catalogage ».
- ◇ Christie's a un intérêt financier direct dans le **lot** et a financé tout ou partie de cet intérêt avec l'aide de quelqu'un d'autre. Voir « Avis importants et explication des pratiques de catalogage ».
- λ Droit de suite de l'artiste. Voir section D4 des Conditions de vente.
- **Lot** proposé sans **prix de réserve** qui sera vendu à l'enchérisseur faisant l'enchère la plus élevée, quelle que soit l'**estimation** préalable à la vente indiquée dans le catalogue.
- ~ Le **lot** comprend des matériaux d'espèces en danger, ce qui pourrait entraîner des restrictions à l'exportation. Voir section H2(b) des Conditions de vente.
- F **Lot** ne pouvant pas être expédié vers les États-Unis. Voir section H2 des Conditions de vente.
- f Des frais additionnels de 5,5 % TTC du prix d'adjudication seront prélevés en sus des frais habituels à la charge de l'acheteur. Ces frais additionnels seront remboursés à l'acheteur sur présentation d'une preuve d'exportation du **lot** hors de l'Union Européenne dans les délais légaux (Voir la Section « TVA » des Conditions de vente).
- + La TVA au taux de 20% sera due sur le total du prix d'adjudication et des frais à la charge de l'acheteur. Elle sera remboursée à l'acheteur sur présentation d'une preuve d'exportation du **lot** hors de l'Union européenne dans les délais légaux (voir la section « TVA » des Conditions de vente).
- ++ La TVA au taux de 5,5% sera due sur le total du prix d'adjudication et des frais à la charge de l'acheteur. Elle sera remboursée à l'acheteur sur présentation d'une preuve d'exportation du **lot** hors de l'Union européenne dans les délais légaux (voir la section « TVA » des Conditions de vente).

Veillez noter que les lots sont signalés par des symboles à titre indicatif, uniquement pour vous faciliter la consultation du catalogue. Nous déclinons toute responsabilité en cas d'erreurs ou d'oublis.

RAPPORTS DE CONDITION

Veuillez contacter le Département des spécialistes pour obtenir un **rapport de condition** sur l'état d'un **lot** particulier (disponible pour les **lots** supérieurs à 3 000 €). Les rapports de condition sont fournis à titre de service aux clients intéressés. Les clients potentiels doivent prendre note que les descriptions de propriété ne sont pas des **garanties** et que chaque **lot** est vendu « en l'état ».

TOUTES LES DIMENSIONS ET LES POIDS SONT APPROXIMATIFS.

OBJETS COMPOSÉS DE MATÉRIAUX PROVENANT D'ESPÈCES EN VOIE DE

DISPARITION ET AUTRES ESPÈCES PROTÉGÉES
Les objets composés entièrement ou en partie (quel que soit le pourcentage) de matériaux provenant d'espèces de la faune et de la flore en voie de disparition et/ou protégées, sont généralement marqués par le symbole ~ dans le catalogue. Ces matériaux sont notamment l'ivoire, l'écaille de tortue, la peau de crocodile, la corne de rhinocéros, les ossements de baleine et certaines espèces de corail, ainsi que le bois de rose du Brésil. Les acheteurs sont avisés que de nombreux pays interdisent l'importation de tout bien contenant de tels matériaux ou exigent un permis (i.e., un permis CITES) délivré par les autorités compétentes des pays d'exportation et d'importation du bien. Par conséquent, les acheteurs sont invités à se renseigner auprès des autorités compétentes avant d'enchérir pour tout bien composé entièrement ou en partie de tels matériaux dont ils envisagent l'importation dans un autre pays. Nous vous remercions de bien vouloir noter qu'il est de la responsabilité des acheteurs de déterminer et de satisfaire aux exigences de toutes les lois ou règlements applicables à l'exportation ou l'importation des biens composés de matériaux provenant d'espèces de la faune et de la flore en voie de disparition et/ou protégées. L'impossibilité pour un acheteur d'exporter ou d'importer un tel bien composé des matériaux provenant d'espèces en voie de disparition et/ou protégées ne serait en aucun cas être retenue comme fondement pour justifier une demande d'annulation ou de la rescision de la vente. Par ailleurs, nous attirons votre attention sur le fait que le marquage des lots entièrement ou en partie composés de matériaux provenant d'espèces de la faune et de la flore en voie de disparition et/ou protégées, au moyen notamment de l'utilisation du symbole ~ dans les catalogues, et qui font potentiellement l'objet d'une réglementation spécifique, est effectué à titre purement facultatif et indicatif pour la commodité de nos clients, et qu'en conséquence, Christie's ne pourra en aucun cas être tenue responsable pour toute erreur ou omission quelle qu'elle soit.

À PROPOS DES PIERRES DE COULEUR

Les acheteurs potentiels se voient rappeler que nombre de pierres précieuses de couleur ont été historiquement traitées pour améliorer leur apparence. Certaines méthodes d'amélioration, comme le chauffage, sont couramment utilisées pour améliorer la couleur ou la transparence, plus particulièrement pour les rubis et les saphirs. D'autres méthodes, comme l'huilage, améliorent la clarté des émeraudes. Ces traitements ont été généralement admis par les négociants internationaux en joaillerie. Bien que le traitement par chauffage pour améliorer la couleur soit largement réputé être permanent, il peut avoir un certain impact sur la durabilité de la pierre précieuse et une attention spécifique peut être nécessaire au fil des ans. Les pierres qui ont été huilées, par exemple, peuvent nécessiter un nouvel huilage après quelques années pour conserver au mieux leur apparence. La politique de Christie's est d'obtenir des rapports gemmologiques en provenance de laboratoires gemmologiques jouissant d'une renommée internationale qui décrivent certaines des pierres

précieuses vendues par Christie's. La disponibilité de tels rapports apparaîtra dans le catalogue. Les rapports de laboratoires gemmologiques américains utilisés par Christie's mentionneront toute amélioration par chauffage ou autre traitement. Les rapports de laboratoires gemmologiques européens détailleront uniquement le traitement par chauffage sur demande mais confirmeront l'absence de tout traitement ou traitement par chauffage. En raison des variations d'approche et de technologie, il peut n'y avoir aucun consensus entre les laboratoires quant à savoir si une pierre spécifique a été traitée, la portée ou le degré de permanence de son traitement. Il n'est pas possible pour Christie's d'obtenir un rapport gemmologique pour chaque pierre que la maison offre. Les acheteurs potentiels doivent être conscients que toutes les pierres peuvent avoir été améliorées par un traitement ou un autre. Pour de plus amples détails, nous renvoyons les acheteurs potentiels aux États-Unis à la fiche d'informations préparée par la commission des normes gemmologiques (Gemstones Standards Commission), disponible à la rubrique de visualisation. Les acheteurs potentiels peuvent demander des rapports de laboratoires pour tout article non certifié si la demande est effectuée au moins trois semaines avant la date prévue de la vente aux enchères. Ce service fait l'objet d'un paiement par avance par la partie requérante. Du fait que l'amélioration affecte la valeur de marché, les estimations de Christie's refléteront les informations communiquées dans le rapport ou, en cas d'indisponibilité dudit rapport, l'hypothèse que les pierres précieuses ont pu être améliorées. Des rapports sur l'état sont généralement disponibles pour tous les lots sur demande et les experts de Christie's seront heureux de répondre à toute question.

AUX ACHETEURS POTENTIELS D'HORLOGES ET DE MONTRES

La description de l'état des horloges et des montres dans le présent catalogue, notamment les références aux défauts et réparations, est communiquée à titre de service aux acheteurs potentiels mais une telle description n'est pas nécessairement complète. Bien que Christie's communique à tout acheteur potentiel à sa demande un rapport sur l'état pour tout lot, un tel rapport peut également être incomplet et ne pas spécifier tous les défauts ou remplacements mécaniques. Par conséquent, toutes les horloges et les montres doivent être inspectées personnellement par les acheteurs potentiels afin d'évaluer l'état du bien offert à la vente. Tous les lots sont vendus « en l'état » et l'absence de toute référence à l'état d'une horloge ou d'une montre n'implique pas que le lot est en bon état et sans défaut, réparation ou restauration. En théorie, toutes les horloges et les montres ont été réparées au cours de leur vie et peuvent aujourd'hui inclure des pièces non originales. En outre, Christie's ne fait aucune déclaration ou n'apporte aucune garantie quant à l'état de fonctionnement d'une horloge ou d'une montre. Les montres ne sont pas toujours représentées en taille réelle dans le catalogue. Il est demandé aux acheteurs potentiels de se référer à la description des lots pour connaître les dimensions de chaque montre. Veuillez noter que la plupart des montres bracelets avec boîtier étanche ont été ouvertes afin d'identifier le type et la qualité de leur mouvement. Il ne doit pas être tenu pour acquis que ces montres demeurent étanches. Il est recommandé aux acheteurs potentiels de faire vérifier l'état des montres Par un horloger compétent avant leur utilisation. Veuillez également noter que certains pays ne considèrent pas l'or de moins de 18 ct comme de l'or » et peuvent en refuser l'importation. En cas de refus d'importation, Christie's ne peut en aucun cas être tenu pour responsable. Veuillez également noter que toutes les montres Rolex du catalogue de cette vente Christie's sont vendues en l'état. Christie's ne peut être tenu garant de l'authenticité de chacun des composants de ces montres Rolex. Les bracelets décrits comme associés ne sont pas des éléments

d'origine et peuvent ne pas être authentiques. Il revient aux acheteurs potentiels de s'assurer personnellement de la condition de l'objet. Des rapports sur l'état des lots peuvent être demandés à Christie's. Ils sont donnés en toute objectivité selon les termes des conditions de vente imprimées à la fin du catalogue. Néanmoins, ces rapports sont communiqués aux acheteurs potentiels seulement à titre indicatif et ne détaillent pas tous les remplacements de composants effectués ainsi que toutes les imperfections. Ces rapports sont nécessairement subjectifs. Il est précisé aux acheteurs potentiels qu'un certificat n'est disponible que s'il en est fait mention dans la description du lot. Les montres de collection contenant souvent des mécanismes complexes et d'une grande finesse, il est rappelé aux acheteurs potentiels qu'un examen général, un remplacement de la pile ou une réparation plus approfondie - à la charge de l'acheteur - peut être nécessaire.

CONCERNANT LES ESTIMATIONS DE POIDS

Le poids brut de l'objet est indiqué dans le catalogue. Les poids des pierres précieuses ont pu être estimés par mesure. Ces chiffres sont censés être des directives approximatives et ne doivent pas être considérés comme exacts.

POUR LA JOAILLERIE

Les termes utilisés dans le présent catalogue revêtent les significations qui leur sont attribuées ci-dessous. Veuillez noter que toutes les déclarations dans le présent catalogue quant à leur paternité sont effectuées sous réserve des dispositions des conditions de vente de restriction de garantie.

NOM DES JOAILLIERS DANS LE TITRE

1. Par Boucheron. Quand le nom du créateur apparaît dans le titre cela signifie, selon l'opinion raisonnable de Christie's, que le bijou est de ce fabricant.
2. Signé Boucheron. Le bijou porte une signature qui, selon l'opinion raisonnable de Christie's, est authentique.
3. Avec le nom du créateur pour Boucheron. Le bijou revêt une marque mentionnant un fabricant qui, selon l'opinion raisonnable de Christie's, est authentique.
4. Par Boucheron, selon l'opinion raisonnable de Christie's, signifie par le joaillier malgré l'absence de signature.
5. Monté par Boucheron, selon l'opinion raisonnable de Christie's, signifie que le sertissage a été créé par le joaillier qui a utilisé des pierres initialement fournies par son client.
6. Monté uniquement par Boucheron, selon l'opinion raisonnable de Christie's, signifie que le sertissage a été créé par le joaillier mais que les pierres précieuses ont été remplacées ou que le bijou a été modifié d'une certaine manière après sa fabrication.

PERIODES

1. ANTIQUITÉ - PLUS DE 100 ANS
2. ART NOUVEAU - 1895-1910
3. BELLE ÉPOQUE - 1895-1914
4. ART DÉCO - 1915-1935
5. RÉTRO - ANNÉES 1940

CERTIFICATS D'AUTHENTICITÉ

Certains fabricants ne fournissent pas de certificat d'authenticité, Christie's n'a aucune obligation d'en fournir aux acheteurs, sauf mention spécifique contraire dans la description du lot au catalogue de la vente. Excepté en cas de contrefaçon reconnue par Christie's, aucune annulation de vente ne saurait être prononcée pour cause de non-délivrance d'un certificat d'authenticité par un fabricant.

MÉTAUX PRÉCIEUX

Certains lots contenant de l'or, de l'argent ou du platine doivent selon la loi être présentés au bureau de **garantie** territorialement compétent afin de les

soumettre à des tests d'alliage et de les poinçonner. Christie's n'est pas autorisée à délivrer ces **lots** aux acheteurs tant qu'ils ne sont pas marqués. Ces marquages seront réalisés par Christie's aux frais de l'acheteur, dès que possible après la vente. Une liste de tous les **lots** nécessitant un marquage sera mise à la disposition des acheteurs potentiels avant la vente.

INTERET FINANCIER DE CHRISTIE'S SUR UN LOT
De temps à autre, Christie's peut proposer un **lot** qu'elle possède en totalité ou en partie. Ce bien est signalé dans le catalogue par le symbole Δ à côté du numéro de **lot**.

Parfois, Christie's a un intérêt financier direct dans des **lots** mis en vente, tel que le fait de garantir un prix minimum ou faire une avance au vendeur qui n'est **garantie** que par le bien mis en vente. Lorsque Christie's détient un tel intérêt financier, les **lots** en question sont signalés par le symbole \circ à côté du numéro de **lot**.

Lorsque Christie's a financé tout ou partie de cet intérêt par l'intermédiaire d'un tiers, les **lots** sont signalés dans le catalogue par le symbole ∇ . Lorsqu'un tiers accepte de financer tout ou partie de l'intérêt de Christie's dans un **lot**, il prend tout ou partie du risque que le **lot** ne soit pas vendu, et sera rémunéré en échange de l'acceptation de ce risque sur la base d'un montant forfaitaire.

Lorsque Christie's a un droit réel ou un intérêt financier dans chacun des **lots** du catalogue, Christie's ne signale pas chaque **lot** par un symbole, mais indique son intérêt en couverture du catalogue.

INTITULÉS AVEC RÉSERVE

*« **attribué à...** » à notre avis, est probablement en totalité ou en partie, une œuvre réalisée par l'artiste.

*« **studio de.../atelier de...** » à notre avis, œuvre exécutée dans le studio ou l'atelier de l'artiste, peut-être sous sa surveillance.

*« **entourage de...** » à notre avis, œuvre de la période de l'artiste et dans laquelle on remarque une influence.

*« **disciple de...** » à notre avis, œuvre exécutée dans le style de l'artiste mais pas nécessairement par l'un de ses élèves.

*« **à la manière de...** » à notre avis, œuvre exécutée dans le style de l'artiste mais d'une date plus récente.

*« **d'après...** » à notre avis, une copie (quelle qu'en soit la date) d'une œuvre de l'auteur.

« **signé...** »/ « **daté...** »/ « **inscrit...** » à notre avis, l'œuvre a été signée/datée/dotée d'une inscription par l'artiste. L'addition d'un point d'interrogation indique un élément de doute.

« **avec signature...** »/ « **avec date...** »/ « **avec inscription...** » à notre avis, la signature/la date/l'inscription sont de la main de quelqu'un d'autre que l'artiste.

La date donnée pour les gravures de maîtres anciens, modernes et contemporains, est la date (ou la date approximative lorsque précédée du préfix « vers ») à laquelle la matrice a été travaillée et pas nécessairement la date à laquelle l'œuvre a été imprimée ou publiée.

* Ce terme et sa définition dans la présente explication des pratiques de catalogage sont des déclarations réservées sur la paternité de l'œuvre. Si l'utilisation de ce terme repose sur une étude attentive et représente l'opinion de spécialistes, Christie's et le vendeur n'assument aucun risque ni aucune responsabilité en ce qui concerne l'authenticité de la qualité d'auteur de tout **lot** du présent catalogue décrit par ce terme, la **Garantie d'authenticité** ne s'appliquant pas en ce qui concerne les **lots** décrits à l'aide de ce terme.

ENTREPOSAGE ET ENLÈVEMENT DES LOTS

TABLEAUX ET OBJETS PETIT FORMAT

Tous les lots vendus seront conservés dans nos locaux au 9, avenue Matignon, 75008 Paris.

SALLES DE VENTES INTERNATIONALES, BUREAUX DE REPRÉSENTATION EUROPÉENS ET CONSULTANTS / DÉPARTEMENTS SPÉCIALISÉS ET AUTRES SERVICES DE CHRISTIE'S

<p>AUTRICHE</p> <p>Vienne +43 (0)1 533 8812 Angela Bailou</p> <p>BELGIQUE</p> <p>Bruxelles +32 (0)2 512 88 30 Roland de Lathuy</p> <p>FINLANDE ET ETATS BALTES</p> <p>Helsinki +358 (0)9 608 212 Barbro Schauman (Consultant)</p> <p>FRANCE</p> <p>Auvergne & Centre Marine Desproges-Gotteron +33 (0)6 10 34 44 35</p> <p>Bretagne et Pays de la Loire Virginie Gregory (consultante) +33 (0)6 09 44 90 78</p> <p>Grand Est Jean-Louis Janin Daviet (consultant) +33 (0)6 07 16 34 25</p> <p>Nord-Pas de Calais Jean-Louis Brémilts (consultant) +33 (0)6 09 63 21 02</p> <p>Paris +33 (0)1 40 76 85 85</p> <p>Poitou-Charente Aquitaine Marie-Cécile Moueix +33 (0)5 56 81 65 47</p> <p>Provence - Alpes Côte d'Azur Fabienne Albertini-Cohen +33 (0)6 71 99 97 67</p> <p>ALLEMAGNE</p> <p>Düsseldorf +49 (0)21 14 91 59 30 Andreas Rumbler</p> <p>Francfort +49 (0)61 74 20 94 85 Anja Schaller</p>	<p>Hambourg +49 (0)40 27 94 073 Christiane Gräfin zu Rantzau</p> <p>Munich +49 (0)89 24 20 96 80 Marie Christine Gräfin Huy</p> <p>Stuttgart +49 (0)71 12 26 96 99 Eva Susanne Schweizer</p> <p>ISRAËL</p> <p>Tel Aviv +972 (0)3 695 0695 Roni Gilat-Baharaff</p> <p>ITALIE</p> <p>Milan +39 02 303 2831</p> <p>Rome +39 06 686 3333</p> <p>MONACO</p> <p>+377 97 97 11 00 Nancy Dotta (Consultant)</p> <p>PAYS-BAS</p> <p>Amsterdam +31 (0)20 57 55 255</p> <p>REPUBLIQUE POPULAIRE DE CHINE</p> <p>Beijing +86 (0)10 8572 7900</p> <p>Hong Kong +852 2760 1766</p> <p>Shanghai +86 (0)21 6355 1766 Jinqing Cai</p> <p>RUSSIE</p> <p>Moscou +7 495 937 6364 Ekaterina Dolinina</p> <p>ESPAGNE</p> <p>Barcelone +34 (0)93 487 8259 Carmen Schjaer</p> <p>Madrid +34 (0)91 532 6626 Juan Varez Dalia Padilla</p>	<p>SUISSE</p> <p>Genève +41 (0)22 319 1766 Eveline de Proyard</p> <p>Zurich +41 (0)44 268 1010 Dr. Dirk Boll</p> <p>EMIRATS ARABES UNIS</p> <p>Dubai +971 (0)4 425 5647</p> <p>GRANDE-BRETAGNE</p> <p>Londres +44 (0)20 7839 9060</p> <p>Londres, South Kensington +44 (0)20 7930 6074</p> <p>Nord +44 (0)7752 3004 Thomas Scott</p> <p>Sud +44 (0)1730 814 300 Mark Wrey</p> <p>Est +44 (0)20 7752 3310 Simon Reynolds</p> <p>Nord Ouest et Pays de Galle +44 (0)20 7752 3376 Mark Newstead Jane Blood</p> <p>Ecosse +44 (0)131 225 4756 Bernard Williams Robert Lagneau David Bowes-Lyon (Consultant)</p> <p>Ile de Man +44 1624 814502 The Marchioness Conyngham (Consultant)</p> <p>Iles de la Manche +44 (0)1534 485 988 Melissa Bonn</p>	<p>DÉPARTEMENTS</p> <p>AFFICHES SK: +44 (0)20 7752 3208</p> <p>ANTIQUITÉS PAR: +33 (0)1 40 76 84 19 SK: +44 (0)20 7752 3219</p> <p>APPAREILS PHOTO ET INSTRUMENTS D'OPTIQUE SK: +44 (0)20 7752 3279</p> <p>ARMES ANCIENNES ET MILITARIA KS: +44 (0)20 7752 3119</p> <p>ART AFRICAÏN ET OCÉANIE PAR: +33 (0)1 40 76 83 86</p> <p>ART ANGLO-INDIEN KS: +44 (0)20 7389 2570</p> <p>ART BRITANNIQUE DU XXÈME SIÈCLE KS: +44 (0)20 7389 2684</p> <p>ART CHINOIS PAR: +33 (0)1 40 76 86 05 KS: +44 (0)20 7389 2577</p> <p>ART CONTEMPORAIN PAR: +33 (0)1 40 76 85 92 KS: +44 (0)20 7389 2920</p> <p>ART CONTEMPORAIN INDIEN KS: +44 (0)20 7389 2409</p> <p>ART D'APRÈS-GUERRE PAR: +33 (0)1 40 76 85 92 KS: +44 (0)20 7389 2450</p> <p>ART DES INDIENS D'AMÉRIQUE NY: +1 212 606 0536</p> <p>ART IRLANDAIS ET BRITANNIQUE KS: +44 (0)20 7389 2682</p> <p>ART ISLAMIQUE PAR: +33 (0)1 40 76 85 56 KS: +44 (0)20 7389 2700</p> <p>ART JAPONAIS PAR: +33 (0)1 40 76 86 05 KS: +44 (0)20 7389 2591</p> <p>ART LATINO-AMÉRICAIN PAR: +33 (0)1 40 76 86 25 NY: +1 212 636 2150</p> <p>ART RUSSE PAR: +33 (0)1 40 76 84 03 SK: +44 (0)20 7752 2662</p>	<p>ARTS ASIATIQUES PAR: +33 (0)1 40 76 86 05</p> <p>ARTS DÉCORATIFS DU XXÈME SIÈCLE PAR: +33 (0)1 40 76 86 21 KS: +44 (0)20 7389 2140</p> <p>BIJOUX PAR: +33 (0)1 40 76 85 81 KS: +44 (0)20 7389 2383</p> <p>CADRES SK: +44 (0)20 7389 2763</p> <p>CÉRAMIQUES EUROPÉENNES ET VERRE PAR: +33 (0)1 40 76 86 02 SK: +44 (0)20 7752 3026</p> <p>COSTUMES, TEXTILES, ÉVENTAILS ET BAGAGES SK: +44 (0)20 7752 3215</p> <p>DESSINS ANCIENS ET DU XIXÈME SIÈCLE PAR: +33 (0)1 40 76 83 59 KS: +44 (0)20 7389 2251</p> <p>ESTAMPES ET LITHOGRAPHIES PAR: +33 (0)1 40 76 85 71 KS: +44 (0)20 7389 2328</p> <p>FUSILS KS: +44 (0)20 7389 2025</p> <p>HORLOGERIE PAR: +33 (0)1 40 76 85 81 KS: +44 (0)20 7389 2224</p> <p>ICÔNES PAR: +33 (0)1 40 76 84 03 SK: +44 (0)20 7752 3261</p> <p>INSTRUMENTS DE MUSIQUE SK: +44 (0)20 7752 3365</p> <p>INSTRUMENTS ET OBJETS DE MARINE SK: +44 (0)20 7389 2782</p> <p>INSTRUMENTS SCIENTIFIQUES SK: +44 (0)20 7752 3284</p> <p>LIVRES ET MANUSCRITS PAR: +33 (0)1 40 76 85 99 KS: +44 (0)20 7389 2158</p> <p>MARINES SK: +44 (0)20 7752 3290</p> <p>MINIATURES ET OBJETS DE VITRINE PAR: +33 (0)1 40 76 86 24 KS: +44 (0)20 7389 2347</p>
---	--	---	---	---

• Indique une salle de vente

MOBILIER AMÉRICAIN
NY: +1 212 636 2230

MOBILIER ANCIEN ET
OBJETS D'ART
PAR: +33 (0)1 40 76 84 24
KS: +44 (0)20 7389 2482

MOBILIER ET OBJETS DE
DESIGNERS
PAR: +33 (0)1 40 76 86 21
SK: +44 (0)20 7389 2142

MOBILIER ET SCULPTURES
DU XIXÈME SIÈCLE
PAR: +33 (0)1 40 76 83 99
KS: +44 (0)20 7389 2699

MONTRES
PAR: +33 (0)1 40 76 85 81
KS: +44 (0)20 7389 2357

ŒUVRES SUR PAPIER
BRITANNIQUES
KS: +44 (0)20 7389 2278

ŒUVRES
TOPOGRAPHIQUES
PAR: +33 (0)1 40 76 85 99
KS: +44 (0)20 7389 2040

ORFÈVREURIE
PAR: +33 (0)1 40 76 86 24
KS: +44 (0)20 7389 2666

PHOTOGRAPHIES
PAR: +33 (0)1 40 76 84 16
SK: +44 (0)20 7752 3006

SCULPTURES
PAR: +33 (0)1 40 76 84 19
KS: +44 (0)20 7389 2331

SOUVENIRS DE LA SCÈNE
ET DE L'ÉCRAN
SK: +44 (0)20 7752 3275

TABLEAUX AMÉRICAINS
NY: +1 212 636 214

TABLEAUX ANCIENS ET DU
XIXÈME SIÈCLE
PAR: +33 (0)1 40 76 85 87
KS: +44 (0)20 7389 2086

TABLEAUX AUSTRALIENS
KS: +44 (0)20 7389 2040

TABLEAUX BRITANNIQUES
(1500-1850)
KS: +44 (0)20 7389 2945

TABLEAUX DU XXÈME
SIÈCLE
PAR: +33 (0)1 40 76 85 92
SK: +44 (0)20 7752 3218

TABLEAUX
IMPRESSIONNISTES
ET MODERNES
PAR: +33 (0)1 40 76 8389
KS: +44 (0)20 7389 2452

TABLEAUX DE L'ÉPOQUE
VICTORIENNE
KS: +44 (0)20 7389 2468

TAPIS
PAR: +33 (0)1 40 76 85 73
KS: +44 (0)20 7389 23 70

TIRE-BOUCHONS
SK: +44 (0)20 7752 3263

VINS ET ALCOOLS
PAR: +33 (0)1 40 76 83 97
KS: +44 (0)20 7752 3366

SERVICES LIÉS AUX VENTES

Collections d'Entreprises
Tel: +33 (0)1 40 76 85 66
Fax: +33 (0)1 40 76 85 65
gdebuire@christies.com

Inventaires
Tel: +33 (0)1 40 76 85 66
Fax: +33 (0)1 40 76 85 65
gdebuire@christies.com

Services Financiers
Tel: +33 (0)1 40 76 85 78
Fax: +33 (0)1 40 76 85 57
bpasquier@christies.com

Successions et Fiscalité
Tel: +33 (0)1 40 76 85 78
Fax: +33 (0)1 40 76 85 57
bpasquier@christies.com

Ventes sur place
Tel: +33 (0)1 40 76 85 98
Fax: +33 (0)1 40 76 85 65
lgosset@christies.com

AUTRES SERVICES

Christie's Education

Londres
Tel: +44 (0)20 7665 4350
Fax: +44 (0)20 7665 4351
education@christies.com

New York
Tel: +1 212 355 1501
Fax: +1 212 355 7370
christieseducation
@christies.edu

Christie's International Real
Estates (immobilier)
Tel: +44 (0)20 7389 2592
FAX: +44 (0)20 7389 2168
awhitaker@christies.com

Christie's Images
Tel: +44 (0)20 7582 1282
Fax: +44 (0)20 7582 5632
imageslondon@christies.com

Renseignements – Merci de bien vouloir appeler la salle de vente
ou le bureau de représentation email – info@christies.com

La liste exhaustive de nos bureaux se trouve sur christies.com

Abréviations utilisées

KS: Londres, King Street • NY: New York, Rockefeller Plaza •
PAR: Paris, Avenue Matignon
SK: Londres, South Kensington

PARIS JEWELS

MARDI 6 DÉCEMBRE 2016, À 15h

9, avenue Matignon, 75008 Paris

CODE : CÉLESTE

NUMÉRO : 12711

(Les coordonnées apparaissant sur la preuve d'exportation doivent correspondre aux noms et adresses des professionnels facturés. Les factures ne pourront pas être modifiées après avoir été imprimées.)

LAISSER DES ORDRES D'ACHAT EN LIGNE
SUR CHRISTIES.COM

PALIERES D'ENCHÈRES

Les enchères commencent généralement en dessous de l'estimation basse et augmentent par paliers (paliers d'enchères) de jusqu'à 10 pour cent. Le commissaire-priseur décidera du moment où les enchères doivent commencer et des paliers d'enchères. Les ordres d'achat non conformes aux paliers d'enchères ci-dessous peuvent être abaissés à l'intervalle d'enchères suivant.

de 0 à 1 000 €	par 50 €
de 1 000 à 2 000 €	par 100 €
de 2 000 à 3 000 €	par 200 €
de 3 000 à 5 000 €	par 200, 500, 800 €
de 5 000 à 10 000 €	par 500 €
de 10 000 à 20 000 €	par 1 000 €
de 20 000 à 30 000 €	par 2 000 €
de 30 000 à 50 000 €	par 2 000, 5 000, 8 000 €
de 50 000 à 100 000 €	par 5 000 €
de 100 000 à 200 000 €	par 10 000 €
au dessus de 200 000 €	à la discrétion du commissaire-priseur habilité.

Le commissaire-priseur est libre de varier les paliers d'enchères au cours des enchères.

- Je demande à Christie's d'enchérir sur les lots indiqués jusqu'à l'enchère maximale que j'ai indiquée pour chaque lot.
- En plus du prix d'adjudication (« **prix marteau** ») l'acheteur accepte de nous payer des frais acheteur de 25% H.T. (soit 26.375% T.T.C. pour les livres et 30% T.T.C. pour les autres **lots**) sur les premiers €50.000 ; 20% H.T. (soit 21.10% T.T.C. pour les livres et 24% T.T.C. pour les autres **lots**) au-delà de €50.000 et jusqu'à €1.600.000 et 12% H.T. (soit 12.66% T.T.C. pour les livres et 14.40% T.T.C. pour les autres **lots**) sur toute somme au-delà de €1.600.000. Pour les ventes de vin, les frais à la charge de l'acquéreur s'élèvent à 17.5% H.T. (soit 21% T.T.C.).
- J'accepte d'être lié par les Conditions de vente imprimées dans le catalogue.
- Je comprends que si Christie's reçoit des ordres d'achat sur un lot pour des montants identiques et que lors de la vente ces montants sont les enchères les plus élevées pour le lot, Christie's vendra le lot à l'enchérisseur dont elle aura reçu et accepté l'ordre d'achat en premier.
- Les ordres d'achat soumis sur des lots « sans prix de réserve » seront, à défaut d'enchère supérieure, exécutés à environ 50 % de l'estimation basse ou au montant de l'enchère si elle est inférieure à 50 % de l'estimation basse.
Je comprends que le service d'ordres d'achat de Christie's est un service gratuit fourni aux clients et que, bien que Christie's fasse preuve de toute la diligence raisonnablement possible, Christie's déclinera toute responsabilité en cas de problèmes avec ce service ou en cas de pertes ou de dommages découlant de circonstances hors du contrôle raisonnable de Christie's.

Résultats des enchères : +33 (0)1 40 76 84 13

FORMULAIRE D'ORDRE D'ACHAT

Christie's Paris

Les ordres d'achat doivent être reçus au moins 24 heures avant le début de la vente aux enchères.

Christie's confirmera toutes les enchères reçues par fax par retour de fax. Si vous n'avez pas reçu de confirmation dans le délai d'un jour ouvré, veuillez contacter le Département des enchères.

Tél. : +33 (0) 1 40 76 84 13 - Fax : +33 (0) 1 40 76 85 51 - en ligne : www.christies.com

12711

Numéro de Client (le cas échéant)	Numéro de vente
Nom de facturation (en caractères d'imprimerie)	
Adresse	
Code postal	
Téléphone en journée	Téléphone en soirée
Fax (Important)	Email
<input type="radio"/> Veuillez cocher si vous ne souhaitez pas recevoir d'informations à propos de nos ventes à venir par e-mail	
J'AI LU ET COMPRIS LE PRESENT FORMULAIRE D'ORDRE D'ACHAT I ET LES CONDITIONS DE VENTE - ACCORD DE L'ACHETEUR	
Signature	

Si vous n'avez jamais participé à des enchères chez Christie's, veuillez joindre des copies des documents suivants. Personnes physiques : Pièce d'identité avec photo délivrée par un organisme public (permis de conduire, carte nationale d'identité ou passeport) et, si votre adresse actuelle ne figure pas sur votre pièce d'identité, un justificatif de domicile récent, par exemple une facture d'eau ou d'électricité ou un relevé bancaire. Sociétés : Un certificat d'immatriculation. Autres structures commerciales telles que les fiducies, les sociétés off-shore ou les sociétés de personnes : veuillez contacter le Département Conformité au +33 (0)1 40 76 84 13 pour connaître les informations que vous devez fournir. Si vous êtes enregistré pour enchérir pour le compte de quelqu'un qui n'a jamais participé à des enchères chez Christie's, veuillez joindre les pièces d'identité vous concernant ainsi que celles de la personne pour le compte de qui vous allez prendre part aux enchères, ainsi qu'un pouvoir signé par la personne en question. Les nouveaux clients, les clients qui n'ont pas fait d'achats auprès d'un bureau de Christie's au cours des deux dernières années et ceux qui souhaitent dépenser plus que les fois précédentes devront fournir une référence bancaire.

VEUILLEZ ÉCRIRE DISTINCTEMENT EN CARACTÈRES D'IMPRIMERIE

Numéro de lot (dans l'ordre)	Enchère maximale EURO (hors frais de vente)	Numéro de lot (dans l'ordre)	Enchère maximale EURO (hors frais de vente)

Si vous êtes assujéti à la VAT/IVA/TVA/BTW/MWST/MOMS intracommunautaire,
Veuillez indiquer votre numéro :



NÉCESSAIRE DE BUREAU ART DÉCO «JARDIN JAPONAIS», PAR CARTIER
1,000,000 - 1,500,000 €

**COLLECTION D'UNE GRANDE FAMILLE
ARISTOCRATIQUE FRANÇAISE**

Paris, 8 mars 2017

CONTACT

Constance Meyer
cmeyer@christies.com
+33 (0)1 40 76 84 37



CHRISTIE'S

CHRISTIE'S

CHRISTIE'S INTERNATIONAL PLC

Patricia Barbizet, Chairwoman and CEO
Jussi Pylkkänen, Global President
Stephen Brooks, Deputy CEO
Loïc Brivezac, Gilles Erulin, Gilles Pagniez,
Héloïse Temple-Boyer,
Sophie Carter, Company Secretary

CHRISTIE'S EXECUTIVE

Patricia Barbizet, Chairwoman and CEO
Jussi Pylkkänen, Global President
Stephen Brooks, Deputy CEO

INTERNATIONAL CHAIRMEN

François Curiel, Chairman, Asia Pacific
Stephen Lash, Chairman Emeritus, Americas
Viscount Linley, Honorary Chairman, EMERI
Charles Cator, Deputy Chairman, Christie's Int.
Xin Li, Deputy Chairwoman, Christie's Int.

CHRISTIE'S EMERI

Guillaume Cerutti, President,

SENIOR DIRECTORS

Mariolina Basseti, Giovanna Bertazzoni,
Edouard Boccon-Gibod, Prof. Dr. Dirk Boll,
Olivier Camu, Roland de Lathuy, Eveline de Proyart,
Roni Gilat-Baharaff, Francis Outred,
Christiane Rantzau, Andreas Rumbler,
François de Ricqlès, Juan Varez

ADVISORY BOARD

Pedro Girao, Chairman,
Patricia Barbizet, Arpad Busson, Loula Chandris,
Kemal Has Cingillioglu, Ginevra Elkann,
I. D. Fürstin zu Fürstenberg, Laurence Graff,
H.R.H. Prince Pavlos of Greece,
Marquesa de Bellavista Mrs Alicia Koplowitz,
Viscount Linley, Robert Manoukian,
Rosita, Duchess of Marlborough,
Countess Daniela Memmo d'Amelio,
Usha Mittal, Çiğdem Simavi

CHRISTIE'S FRANCE

CHAIRMAN'S OFFICE
François de Ricqlès
Edouard Boccon-Gibod
Florence de Botton
Géraldine Lenain
Pierre Martin-Vivier

CHRISTIE'S FRANCE SAS

François de Ricqlès, Président,
Edouard Boccon-Gibod, Directeur Général
Florence de Botton, Vice-President

COMMISSAIRES-PRISEURS HABILITÉS

François Curiel,
Grégoire Debuire,
Camille de Foresta,
Victoire Gineste,
Lionel Gosset,
Adrien Meyer,
François de Ricqlès,
Marie-Laurence Tixier

CONSEIL DE CHRISTIE'S FRANCE

Jean Gueguinou, Président,
José Alvarez, Patricia Barbizet,
Jeanne-Marie de Broglie,
Béatrice de Bourbon-Siciles,
Isabelle de Courcel, Rémi Gaston-Dreyfus,
Jacques Grange, Terry de Gunzburg,
Hugues de Guitaut, Guillaume Houzé,
Roland Lepic, Christiane de Nicolay-Mazery,
Hélène de Noailles, Christian de Pange,
Maryvonne Pinault, Sylvie Winckler

DÉPARTEMENTS SPÉCIALISÉS

Laëtitia Bauduin, Isabelle de Conihout,
Marine de Cenival, Bruno Claessens,
Tudor Davies, Grégoire Debuire,
Isabelle d'Amécourt, Sonja Ganne,
Lionel Gosset, Anika Guntrum,
Hervé de La Verrie, Olivier Lefevure,
Pauline De Smedt, Simon de Monicault,
Élodie Morel, Marie-Laurence Tixier
Directeurs

Christophe Durand-Ruel,
Patricia de Fougerolle,
Elvire de Maintenant
Spécialistes Senior

Frédérique Darricarrère-Delmas,
Hippolyte de la Féronnière,
Camille de Foresta, Flavien Gaillard,
Stéphanie Joachim, Nicolas Kaenzig,
Emmanuelle Karsenti, Paul Nyzam,
Tiphaine Nicoul, Hélène Rihaï, Clara Rivollet,
Philippine de Sailly, Agathe de Saint Cérans,
Fanny Saulay, Etienne Sallon, Thibault Stockmann,
Victor Teodorescu
Spécialistes

Fannie Bourgeois, Zheng Ma
Spécialistes associés

Lucile Andréani, Mathilde de Backer, Mafalda Chenu,
Ekaterina Klimochkina, Olivia de Fayet
Spécialistes Junior



CHRISTIE'S

9 AVENUE MATIGNON 75008 PARIS